



**OFFICE of the
REGULATOR**

**OFISA O LE PULE
FAATONU**

**LIPOTI
FAALETAUSAGA**

**MO LE PILIOTA FAAMAEAINA I LE
ASO 30 IUNI 2011**

FOLASAGA

O lenei Lipoti Faaletausaga a le Ofisa o le Pule Faatonu mo le piliota na faamaeaina ia Luni 2011 o loo faaalua ai le faaauau o le faaleleia o le fausiaina ma le faatonutonuina lelei o le Vaega o Fesootaiga Televavave Faaonaponei.

O le faataua mo le **Vaega o Tupe ma Pulega**, o le faavaeina lea o se uluai Fuafuaga Autasi ma faaauppegaina le ofisa i tagata faigaluega talafeagai e faatinoina ona matafaioi tauave faaletulafono ua faaopoopoina nei. O le faalauiloaina o le Faailo fou a le Ofisa o le Pule Faatonu, o le amataga lea o lana Polokalame toe faafou mo Faalauiloa Faalauaitete. E laitiiti se siitaga o le aofai o le afaigaluega e aofia ai le faatumuina o le avanoa o le Ofisa Sinia e Mataituina Auaunaga tau Fesootaiga, ma e tele ni laasaga na faia e le Vaega o Tupe ma Pulega i le itu tau i le faamalosia o le faalapotopotoga ma le faalauteleina o le tomai o le afaigaluega. Na faaauau ona ave le faamuamua i aoaoga a le afaigaluega uma. Sei vagana ai le Ofisa Tausitusi, o le Failautusi/Tali Telefoni ma le Avetaavale, na mauaina aoaoga anoa mo le lautele. O le toe faaleleia o le upega tafailagi a le Ofisa o le Pule Faatonu na faafaigofie ai le faagasologa o polokalame faalauiloa mo tagata lautele, lea na faatuputupulaia i totonu o lenei pilipota.

O le tausaga e pei ona iloiloaina, o se tausaga faigata mo le Vaega o Tulafono i ana taumafaiga e faaleleia le **Auivi o Galuega mo Tulafono**. E aofia i luitau le apili a le Digicel e faasaga i le Poloaiga a le Pule Faatonu Numera 2010/03 ma le le usitaia e le Digicel o le Poloaiga Numera 2010/02.

Na tuuina atu e le Digicel lana apili e faasaga i le Poloaiga a le Pule Faatonu Numera 2010/03, ma e ui ina fofogaina lenei mataupu i le masina o Mati 2011 i luma o le Komisi o Faamasino mo Fesootaiga, o loo faatali pea e itu e lua se faaiuga. Na faamaonia e le Pule Faatonu le le usitaia e le Digicel o le Poloaiga 2010/02, o le faaiuga a le Komisi o Faamasino mo Fesootaiga i lenei mataupu, o le a aafia ai le isi laasaga o le a sosoo ai e tusa ai ma le Poloaiga 2010/03.

Na faia faatalanoaga e tusa ai ma aiaiga faapitoa mo laisene, e aofia ai: Laisene o Fesootaiga tuusao/faaoga ai laina telefoni fale, Laisene Faapisinisi mo auaunaga tau initaneti ma Laisene mo valaau totogi muamua. Na faia foi faatalanoaga mo le vaega o Faasalalauga mo Laisene mo Pisinisi, Laisene mo Faalapotopotoga e le o faaogaina faapisinisi; ma Laisene mo le lautele o le atunuu.

O le Poloaiga 2010/01 na tuuina atu i le masina o Oketopa 2010 na tuuina atu ai tau mo Fetaulaiga o Laina o Fesootaiga i se taimi umi lea na amata faamamaluina mai i le aso 1 Iulai 2009.

Na atagia mai e ala i galuega faatino a le Ofisa o le Pule Faatonu i totonu o lenei piliota, le moomia o le toe talosagaina o ni suiga i le Tulafono o Fesootaiga 2005. E faapena foi ona iai ni suiga ua talosagaina mo le Tulafono o Faasalalauga.

O le **Vaega o Alaleo ma Faainisia** i le taumafai ai e faaititia le aafiaga o le faaopoopo ai o matafaioi a le Ofisa o le Pule Faatonu e faatonutonu ai le vaega o Faasalalauga, na faataunuaina ai se suesuega e faamaopopo ai faamatalaga i laisene uma. E aofia ai foi i nei suesuega le faamautinoaina o le ofoina atu o auaunaga e kamupani tau fesootaiga o alaleo ua maea ona faamaonia ma laiseneina lelei.

Na faaalua mai e faamaumauga o laisene o fusi o alaleo le faitau aofai o laisene e 83, ma o le 61 o ia laisene na tuuina atu i totonu o le vaitaimi mai le masina o Iulai 2010 i le masina o Iuni 2011 ma e le i iai se siitaga tele i le numera o laisene tau alaleo mo fesootaiga tau leitio uaealesi ma laisene tau alaleo mo fesootaiga i le fogaeleele.

O le a ave le faamuamua a le Vaega o Alaleo ma Faainisia i le tausaga fou i le faaleleia o le puleaina o fusi o alaleo e ala i le faatupulaia o le mataituina o auaunaga faapea ma le faaleleia o faasologa ma le faagasologa o galuega. O le fausiaina o taiala mo le puleaina o alaleo, faasologa ma le faagasologa o le siata mo le vaevaeina o alaleo, faatasi ai ma le toe iloiloaina o le vaevaeina o alaleo o le a fausia ai se vaega o taumafaiga ina ia faatonutonu lelei fesootaiga.

O loo tuuina mai i totonu o le Fuafuaga Aoa o Samoa mo le Faanumeraina o Telefoni, taiala mo i latou uma e ofoina atu nei auaunaga e tusa ai ma le faaaogaina o numera i Samoa. O loo faamautinoa e le Fuafuaga le usitaia e le Pule Faatonu o ona tiute e faasoa, teuina, tofi, ma tulituliloa le faaaogaina o numera i totonu o Samoa.

O tulaga na tulai mai i le 2009, ua taitaiina ai nei le Ofisa o le Pule Faatonu ina ia faatautaia se Fuafuaga Aoa tau Fesootaiga i Taimi o Faalavelave Faafuasei ua atoatoa ma tuufaatasi ai mataupu talafeagai e tataua ona aofia ai. O lenei fuafuaga o le a avea ma vaega o le Fuafuaga Aoa mo le Puleaina o Faalavelave Matuia, ma a maea, o le a faaleleia ai le mafai ona fesootai o i latou e tali atu i faalavelave faafuasei pe a tulai mai ma tagata talafeagai i totonu o le malo.

O loo faaauau pea le asiaasia ma faamaonia o masini mo fesootaiga e tusa ai ma o latou faaaogaina; o loo taumafai pea le Ofisa o le Pule Faatonu ina ia faamautinoa ua faamaonia masini tau fesootaiga uma o loo faaaogaina i le taimi nei i Samoa. O lenei faamaoniga e faamautinoa ai o nei masini o ituaiga ma foliga patino, o le a mafai ona faatautaia ma le saogalemu pe a faaaogaina e fesootai ai tagata lautele i le sootaga o fesootaiga. E luasefulufa (24) masini o fesootaiga mai kamupani o loo fausiaina masini e ono (6) na asiaasia ma faamaonia e tusa ai ma o latou ituaiga ina ia faaoga i Samoa i totonu o le vaitaimi e pei ona iloiloaina.

E leai ni felavasaiga o alaleo ogaoga na tulai mai ma ina ua tulai mai ni mataupu tau felavasaiga, na tele ina mafua ona o le lē lelei o le faapiiina o masini e kamupani o fesootaiga.

Na ave le faataua a le **Vaega e Mataituina Auaunaga** i le faaleleia o le auivi o galuega tau auaunaga faatonutonu faa-le-tulafono ina ia faamautinoa ai le sili atu o le puipuiga o tagata o loo faaaogaina auaunaga i totonu o le vaega o fesootaiga, ma faatino faaiuga i faasea ma faitioga ua leva ona faaooina mai e tagata o loo faaaogaina auaunaga ma kamupani o loo tuuina atu auaunaga.

Na faamaonia e le Kapeneta le Faiga Faavae o Avanoa Lautele mo Fesootaiga ma ua amataina nei ona tapena le Faiga Faavae mo Tauvaga i vaega o Maketi o Fesootaiga.

O le faamalosiā o le Tulafono fou o Fasalalauga 2010, o lona uiga, ua tataua loa i le Ofisa o le Pule Faatonu ona siitia faiga faalauiloa mo e o loo auai i totonu o le Vaega o Faasalalauga e tusa ai ma aafiaga o le Tulafono. Na faia lea tulaga e ala i se aoaoga mo kamupani faasalalau.

O se tasi o tulaga maoae na ausia e le Ofisa o le Pule Faatonu i totonu o le piliota 2010-11, o le faamaeaina o le tau totogi mo fesootaiga i le maea ai o tele o faatalatalanoaga ma le faamautuina o tau totogi mo laina telefoni fale i le 3.3 sene i le minute ma tau totogi mo laina telefoni feaveai i le 17.7 sene i le minute. Na amata ona faamamaluina mai nei tau i le 2009 ma e faaleaogaina i le 2012.

E leai se suiga na faaalua i tau o telefoni fale a le SamoaTel ma tau o telefoni feaveai a le Digicel i totonu o leni piliota.

O loo faaaauau ona faaalua i totonu o le **Iloiloga o Vaegatupe** a le Ofisa o le Pule Faatonu le lelei o le faatinoga o ana galuega e ui ina faaaauau pea ona le fetui le auala o loo lipotia ai. Na faamaonia e le Malo le \$1,232,868 e faamatuuina mai mo le Ofisa i le piliota mai le masina o Iulai 2010 i le masina o Iuni 2011. E oo atu i le masina o Iuni 2011, ua faamauina e le Ofisa tupe maua i le aofaiga e \$3,611,725 ma o tupe faaalu e oo atu i le \$3,726,456. Ua faaalua mai ai tupe pa'u e (\$114,731) e afua mai i le \$2,182,371 o tupe maua na aoina mai ma toe tuuina atu i le Malo i totonu o leni tausaga.

O aotelega o alagatupe maua a le Ofisa o loo maua mai i laisene tau fesootaiga ma laisene tau alaleo. O le 50.15% o tupe maua sa maua mai i laisene mo auaunaga tau fesootaiga ae 10.85% mai laisene tau alaleo. O ia vaega tupe e ese mai tupe na faamatuuina mai e le Malo e tusa ma le 38.53% o tupe maua a le Ofisa. O totogi mo le talosagaina o laisene eseese na maua mai ai leisi paleni o tupe maua. Ua avea pea le totogiina o pili ma faafitauli e tulai mai pea. E tuai lava ona faaooina atu pili ma tuai ai foi ona totogiina mai ae ua maea aso faatulagaina mo le totogiina mai o pili. E tele ina mafua leni tulaga ona o

le tuai ona aumai i totonu o faamatalaga a Kamupani o Fesootaiga e mafai ai ona faia ma tuuina atu pili.

O totogi na aoina mai mo auaunaga tau alaleo mo le tausaga e \$412,389, na totogiina e i latou ua laiseneina e faaoga alaleo, e tusa ai ma Tulafono Faatonutonu o Totogi o Laisene o Auaunaga tau Alaleo 2007. E \$123,416 le aofai na faamauina o totogi o laisene mo alaleo ma totogi mo le talosagaina o laisene e le i totogiina mai.

O loo iai aitalafu ua leva e le i totogiina mai ma o loo iai le faamoemoe o le Ofisa o le Pule Faatonu e foia lenei mataupu e ala i auala nei: (i) Faaopopoina o le piliota mo le totogiina mai o laisene ia i latou e le i totogiina mai laisene; (ii) Faailoaina o nei tupe e le mafai ona toe totogiina mai ma aveesea mai tusi a le Ofisa o le Pule Faatonu; (iii) Faaleaogaina uma laisene e le i totogiina mai; (iv) Toe tuuina atu ni laisene fou pe a maea ona totogiina mai tau o laisene ma alaleo.

O le aotelega o tupe faaalu a le Ofisa e mo le faagaioiga o galuega a le Ofisa O tupe ae talu ai ona o le auala e lipotia ai, lea e aoina mai pili e le Ofisa o le Pule Faatonu ona toe tuuina atu lea i le Malo, e siitia i taimi uma le tupe faaalu i le aofaiga e tuuina atu i le Malo e le Ofisa o le Pule Faatonu. O lenei faiga ua tulai mai ai se aafiaga o le tele o tupe aoina mai ma tuuina atu, o le tele atu foi lena o le tupe faaalu e faamauina. O aofaiga tupe e tuuina atu i le Malo, e tusa ma le 58% o le aofai atoa o tupe faaalu a le Ofisa.

O le itu o le a ave iai le faamuamua i le 2012, o le faamautinoaina lea o le siitia o tomai ma agavaa o le afaigaluega ina ia o gatasi ma mafai ona gafatia matafaiou fou o le pule faatonutonuina o vaega o Falemeli ma Faasalalauga, ma le ofoina o se siosiomaga talafeagai e galulue ai le afaigaluega i se nofoaga fou.

O le faaauauina o taumafaiga mo le siitia o faalauiloa i tagata lautele o le Ofisa ma ana galuega fai, o le a fai ai ni faatalatalanoaga ma ni feiloaiga ma tagata lautele ma o le a ave le faataua i Tulafono Faatonutonu ma Faiga Faavae fou. O le a faatauina foi le tulaga tau malu puipua ma le saogalemu i luga o fesootaiga faainitaneti, ma galulue ma paaga ina ia mautinoa le nofo sauni lelei o Samoa e feagai ma lenei luitau fou.

Donnie De Freitas
Pule Faatonu

FAASOLOGA

FOLASAGA	i
1. UPU TOMUA	1
2. VAEGA O TUPE MA PULEGA	3
2.1 Fuafuaga Autasi	3
2.2 Aufaigaluega	3
2.3 Tofiga	4
2.4 Avanoa Faigaluega Faatulagaina	4
2.5 Aoaoga mo le faaleleia o le Tomai o le Aufaigaluega	5
3. VAEGA TAU TULAFONO	8
3.1 Luitau Faa-le-Tulafono	8
3.2 Laisene	9
3.3 Faatonuga ma Poloaiaga	10
3.4 Iloiloga o le Tulafono o Fesootaiga	10
4. VAEGA O ALALEO MA FAAINISINIA	12
4.1 Laisene mo le Faaaogaina o Alaleo	12
4.2 Pulega o Alaleo	14
4.3 Vaevaeina o Alaleo	14
4.4 Mataituina o le Fusi o Alaleo	15
4.4.1 Faiga Faavae mo le Faasoasoina o Alaata o Televisi	15
4.4.2 Faiga Faavae mo le Puleaina o Fusi o Alaleo	16
4.5 Faaaogaina o Numera	16
4.6 Fuafuaga o Fesootaiga i Taimi o Faalavelave Faafuasei	17
4.7 Masini e Faaaoga i Fesootaiga	17
4.8 Felavasaiga o Alaleo	19
5. VAEGA E MATAITUINA AUAUNAGA	20
5.1 Mataupu Totoe	20

5.2 Faasea a Tagata o Ioo Faaogaina Auaunaga	20
5.3 Tau Totogi mo Fesootaiga	21
5.3.1 Tau o Kamupani Tetele i Auaunaga o Fesootaiga	21
5.3.2 Tau Faapisinisi o Telefoni	21
5.3.3 Auiliiliina o Tau Faapisinisi	23
5.4 Avanoa Lautele	24
5.4.1 Faiga Faavae mo Avanoa Lautele	24
5.4.2 Faaputugatupe mo Avanoa Lautele	24
5.5 Faiga Faavae mo Faiga Faatauvaga mo Fesootaiga	24
5.6 Aoaoga mo le Faalauiloina o Auaunaga mo Faasalalauga	25
6. ILOILOGA O VAEGATUPE	26
6.1 Alagatupe	26
6.1.1 Tupe Maua mai Laisene mo Auaunaga tau Fesootaiga	26
6.1.2 Tupe Maua mai Laisene tau Alaleo	26
6.2 Tupe Faaalu	27
6.3 Lipoti a le Suetusi	28
7. FUAFUAGA FAATAATITIA MO LE TAUSAGA FAALETUPE O MUAMUA	29

Pepa Faapipii A: Resitala o Laisene tau Fesootaiga

Pepa Faapipii E: Resitala o Laisene tau Alaleo

Pepa Faapipii I: Lipoti a le Suetusi

I) UPU TOMUA

1. UPU TOMUA

O le piliota mai ia Iulai 2010 ia Luni 2011, o se vaitaimi lea na tuu faatasi ai e le Ofisa o le Pule Faatonu aoaoga lelei na maua mai i galuega faatino ua tuanai ma galue ai loa i le taumafai e foia nisi o luitau fou ua tulai mai ona o le faatonutonuina o vaega o faasalalauga ma falemeli.

O loo tuuina atu lenei Lipoti Faaletausaga i vaega e fitu, e aofia ai ma Upu Tomua nei, o loo atagia ai le faagaoioiga o totonu o le faalapotopotoga ma le faatulagaina o le Ofisa o le Pule Faatonu ma ni pepa o faamatalaga faaopopo o lo'o faapipiina atu.

O le **Vaega o Tupe ma Pulega** o loo faamatala auiliiliina ai galuega lagolago aua le faaleleia o le Ofisa ina ia tagatagai i faatinoga lagolago e mautinoa ai le faagaoioi i se auala aoga lelei ma lelei atoatoa le Ofisa o le Pule Faatonu. O le atiaaina o le Fuafuaga Autasi, mataupu tau tagata faigaluega, ma le fausaga o le faalapotopotoga e atagia mai ai matafaioi fou o loo faatāuina.

O le **Auvi o Galuega Faaletulafono** o loo lipotia mai ai luitau faaletulafono o loo feagai ma le Ofisa. O loo iai mataupu tau laisene aemaise ai o luitau e tusa ai ma Faatonuga e tuuina atu e le Pule Faatonu. Na lotea e le faamasinoga faapitoa mo mataupu tau Fesootaiga, se apili mai le Digicel e faasaga i le Faatonuga a le Pule Faatonu Numera 2010/03. O mea na aoaoina mai ai, na faamamafa mai ai le manaomia o le toe teuteu o le Tulafono o Fesootaiga.

O le **Vaega o Alaleo ma Faainisia** o loo faamamafa mai ai le luitau fou o le pule faatonutonuina o le vaega o faasalalauga ma le faatautaiga o se suesuega auiliili o fusi o alaleo uma o loo faaaogaina i Fesootaiga ma Faasalalauga. Na faasolo i luma le faamaeaina o se Fuafuaga Aoa mo Fesootaiga i Taimi o Faalavelave Faafuasei ma le faamautinoina o le faamaonia e tusa ai ma ituaiga mea faigaluega tau fesootaiga o loo auina mai fafo ma faagaoioi i totonu o Samoa, ma ia mautinoa e saogalemu le faatinoina.

O le **Vaega e Mataituina Auaunaga** o loo ofoina mai ai le tulaga ua iai nei mea fai mo le puipuiga o tagata e faaaogaina auaunaga e aofia ai le amataga o le tusiaina o se Faiga Faavae mo Faiga Faatauva. O loo lipotia le faamanuiaina o le faamaeaina o se faiga o fesootaiga felavasai e mafai ona faatinoina lelei, ma le faamautuina o le totogi o le faamutaina o valaau telefoni i laina tumau ma telefoni feaveai.

O loo tauina atu e le **Iloiloga o Vaegatupe** i le tagata faitau e tusa ai ma tupe maua mai laisene o fesootaiga ma totogi o fusi o alaleo mo leitio. O loo tuuina atu ai ma faamatalaga o tupe alu ma le Lipoti o Tupe ua uma ona sueina.

O loo tuuina atu Fuafuaga mo le Tausaga Faaletupe 2011-2012, o loo faatau ai vaega tetele o tupe faaalu ma nisi o galuega e tatau ona faamaeaina e le Ofisa o le Pule Faatonu.

I) UPU TOMUA

O Faamauga Faaopopo o loo faapipiina atu e aofia ai le Resitara o le Au Fai Laisene o Fesootaiga, Resitara o le Au Fai Laisene o Fusi o Alaleo o Leitio ma le Lipoti a le Suetusi.

II) VAEGA O TUPE MA PULEGA

2. VAEGA O TUPE MA PULEGA

O le Vaega o Tupe ma Pulega a le Ofisa o le Pule Faatonu e tuufatasia ai galuega lagolago uma e manaomia e le Ofisa. E aofia ai le vaega o tupe, galuega lagolago ma polokalame mo le atinaeina ma le faaleleia o tagata faigaluega.

1.1 FUAFUAGA AUTASI

Na faamaeaina le tapenaina o le Fuafuaga Autasi muamua mo le Ofisa o le Pule Faatonu ia Mati 2011. O le uluai Fuafuaga Autasi leni talu ona amatalia le Ofisa o le Pule Faatonu i le 2006. O loo faamaninoina ai sini autu ma miti faamoemoeina a le Ofisa mo le tausaga 2011/2012 ma sa faamaoniaina e le Kapeneta le Fuafuaga Autasi ia Aperila 2011.

O se tasi o vaaiga taulai o le Fuafuaga Autasi o le faia lea o ni polokalame faalauiloa a le Ofisa o le Pule Faatonu ma sa amatalia lea tulaga i leni tausaga faaletupe i le faatinoina o se tauvaga i le tusiaina lea o se faailoilo fou e iloa ai le Ofisa (logo), e atagia mai ai le Manulauti ma le Faatautaiga a le Ofisa.

Sa maoae le tulaga na oo iai le faatauvaaga ma sa faalauiloaina aloaia ai le faailoilo fou a le Ofisa ia Aperila 2011.

1.2 AUFAIGALUEGA

E toa sefulu tasi (11) le afaigaluega a le Ofisa o le Pule Faatonu i le aso 30 Iuni 2011 e pei ona taua i lalo:

Pule Faatonu: Donnie De Freitas

Faauluuluga-Vaega tau Tulafono: Elisa Kohlhase

Faauluuluga-Vaega o Alaleo ma le Faainisia: Unutoa Auelua-Fonoti

Faauluuluga-Vaega e Mataituina Auaunaga o Fesootaiga: Karen Komiti

Ofisa Sinia-Alaleo ma Faainisia: Tuuaga Aviata

Ofisa Sinia-Alaleo ma Faainisia: Eteuati Eteuati

Ofisa Sinia-Pulega ma Tausitusi: Faalelei Sua

Ofisa Sinia-Mataituina o Auaunaga o Fesootaiga: Ipinu Filipo

II) VAEGA O TUPE MA PULEGA

Ofisa Tausitusi: Etenauga Tanielu

Failautusi/Talitelefoni: Leleiga Karene

Ave Taavale: Pio Bell

1.3 TOFIGA

Na tofia i le aso 6 Setema 2010 Ipiniu Filipino i le Ofisa Sinia-Mataituina Auaunaga o Fesootaiga.

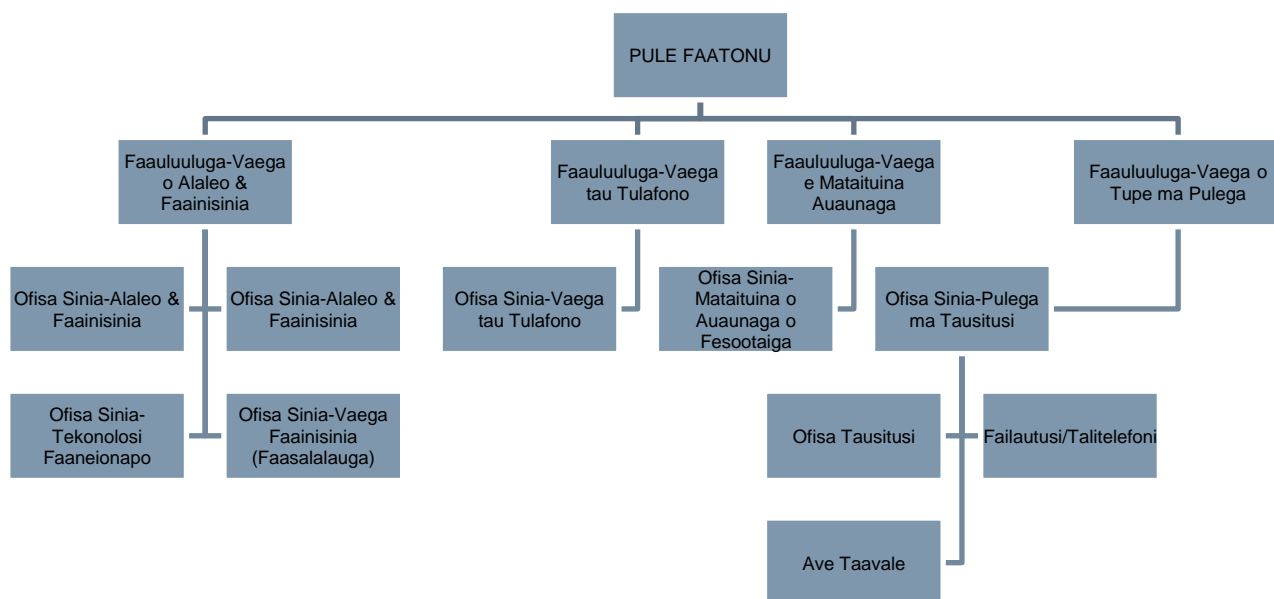
Na suia le tulaga o le avanoa faigaluega Ave Taavale mai le avanoa faigaluega faavaitaimi i le avanoa tumau e afua mai i le aso 9 Iuni 2011.

1.4 AVANOA FAIGALUEGA FAATULAGAINA

O le faatulagaina o avanoa faigaluega na toe iloiloaina i le tausaga faaletupe lenei, ma ua atagia mai ai ni Vaega se fa i totonu o le Ofisa, ma Faauluuluga o nei Vaega e aofia ai ma le Vaega tau Tulafono e avea ma Vaega lona fa.

O avanoa faigaluega faatulagaina mo le Ofisa o loo faamaninoina atu i le Ata 2.1, ua maea ona toe tuufaatasia ina ia atagia mai ai avanoa faigaluega uma e pei ona iai i le aso 30 Iuni 2011. E faailoa atu foi, o avanoa mo le Faauluuluga-Vaega o Tupe ma Pulega, Ofisa Sinia-Vaega o Tulafono, Ofisa Sinia-Vaega Faainisinia (Faasalalauga) ma le Ofisa Sinia-Tekonolosi Faaneionapo e le i faatutumuina i le aso 30 Iuni 2011. O lo'o fuafuaina e faia lea tulaga i le tausaga faaletupe 2011/2012.

II) VAEGA O TUPE MA PULEGA



Ata 2.1 Avanoa Faigaluega faatulagaina o le Ofisa mai le aso 30 Iuni 2011

1.5 AOAOGA MO LE FAALELEIA O LE TOMAI O LE AUFaIGALUEGA

Na mafai ona auai atu le aufaigaluega a le Ofisa o le Pule Faatonu i ni polokalame faa-le-aoaoga e pei ona fuafuaina mai le tausaga faaletupe ua tuanai nei ina ia faamautinoaina ai le faaauppegaina o le aufaigaluega uma i tomai eseese e manaomia i le faatinoina o a latou galuega.

Na ave foi le faamamafa i polokalame faa-le-aoaoga mo faauluuluga o vaega e tolu ina ia mautinoa le faaauppegaina o galuega uma a le Ofisa i se tulaga maualuga pe a maea ai le feagaiga na sainia ma le Pule Faatonu i le tausaga e 2012.

O avanoa mo nei aoaoga sa maua mai i le Iuni o Fesootaiga a le Lalolagi, Poloketi a le Faletupe o le Lalolagi faapea ma le Faalapotopotoga o Fesootaiga i le Atua Asia ma le Pasefika.

O polokalame faa-le-aoaoga nei na mafai ona auai ai le aufaigaluega i lena piliota:

Igoa	Polokalame Faa-le-aoaoga	Atunuu na faia ai le aoaoga	Vaitaimi o le aoaoga
Donnie De Freitas & Elisa Kohlhase	Fonotaga faa-le-aoaoga mo le Poloketi Tuufaatasi a le Iuni o Fesootaiga a le Lalolagi ma le Komisi o Europa (ICB4PAC)	Rarotonga	23 Aokuso - 27 Aokuso 2010

II) VAEGA O TUPE MA PULEGA

Unutoa Auelua Fonoti	Aoaoga tuufatasi a le Faalapotopotoga o Fesootaiga a le Atu Asia ma le Pasefika ma Ofisa o Pule Faatonu i mataupu tau fesootaiga ma alafua e faaogaina ai alaleo	Koror, Palau	31 Aokuso – 2 Setema 2010
Karen Komiti	Aoaoga mo le faalateleina o le malamalama i mataupu e faasino i le uunaia o faiga faatauva lelei i va o kamupani o loo tuuina atu auaunaga i maketi tau fesootaiga i totonu o le Pasefika	Sini, Ausetalia	7 Setema – 10 Setema 2010
Eteuati Eteuati	Aoaoga mo le atinaeina o fesootaiga mo le lumanai, ma le fonotaga mo le usitaia o aiaiga aloaia tau fesootaiga ma le faagaioiga faatasi o auaunaga tau fesootaiga	Sini, Ausetalia	13 Setema – 17 Setema 2010
Faalelei Sua	Fonotaga lona 8 ma aoaoga mo le mataituina ma alafua o auaunaga	Aukilani, Niu Sila	29 Setema – 8 Oketopa 2010
Elisa Kohlhase	Fonotaga a le Faalapotopotoga a atunuu o le atu Asia ma le Pasefika (APT) mo le malupuipua o fesootaiga faa-le-initaneti	Sini, Ausetalia	16 Novema – 18 Novema 2010
Tuuaga Aviata	Aoaoga a le Faalapotopotoga o Fesootaiga a le Atu Asia ma Pasefika i le puleaina ma le fausiaina o ni faiga faavae mo alaleo	Seoul, Korea	22 Novema – 30 Novema 2010
Donnie De Freitas	i) Aoaoga a le Luni o Fesootaiga a le Lalolagi i auala ma metotia mo tau faatulagaina o auaunaga tau fesootaiga i le Pasefika ii) Aso muamua o le Aoaoga tuufaatasi a le Luni o Fesootaiga a le Lalolagi ma le Pulega o Fesootaiga a le Malo o Ausetalia i luitau ma avanoa mo fesootaiga ACMA/ITU International Training Program	Sini, Ausetalia	3 Tesema – 6 Tesema 2010
Karen Komiti & Ipinu Filipino	i) Aoaoga a le Luni o Fesootaiga a le Lalolagi i auala ma metotia mo tau faatulagaina o auaunaga tau fesootaiga i le Pasefika ii) Aoaoga tuufaatasi a le Luni o Fesootaiga a le Lalolagi ma le Pulega o Fesootaiga a le Malo o Ausetalia i luitau ma avanoa mo fesootaiga ACMA/ITU International Training Program	Sini, Ausetalia	3 Tesema – 10 Tesema 2010
Unutoa Auelua Fonoti	Fonotaga a le Luni o Fesootaiga a le lalolagi e uiga i mataupu tau fesootaiga i leitio a le lalolagi	Sineva, Suiselani	6 Tesema – 10 Tesema 2010
Donnie De Freitas	Aoaoga a le ITU ICB4PAC mo le Fuataga o le tulaga o loo iai nei i totonu o Atunuu o le Pasefika Tulafono mo le Initaneti	Port Vila, Vanuatu	2 Mati – 4 Mati 2011

II) VAEGA O TUPE MA PULEGA

Unutoa Auelua-Fonoti	Aoaoga a le ITU/ANFR mo le Puleaina o Fusi o Alaleo i totonu o Atunuu o le Pasefika	Noumea, Niu Kaletonia	11 Aperila – 15 Aperila 2011
Donnie De Freitas	Aoaoga a le ITU ICB4PAC mo le Fuataga o le Tulaga o loo iai nei i totonu o Atunuu o le Pasefika i Auaunaga Faavaomalo o Telefoni e mafai ona Faaaoga i soo se Nofoaga	Noumea, Niu Kaletonia	11 Aperila – 14 Aperila 2011
Ipiniu Filipino	Aoaoga a le ITU ICB4PAC mo Mafaufauga ma Metotia o le Atinaeina o se Faiga Faavae mo Avanoa Lautele ma Auaunaga	Tarawa, Kiripati	2 Iuni – 7 Iuni 2011
Unutoa Auelua-Fonoti	Aoaoga a le APT Auaunaga Faavaomalo o Telefoni Feavea'i e mafai ona Faaaoga i soo se Nofoaga	Hong Kong, Saina	13 Iuni – 15 Iuni 2011

O loo faaauau pea ona ave le faamamafa a le Ofisa i le faaleleia o fesootaiga ma tagata lautele e ala i se upega tafailagi ua maea ona toe faaleleia, ma ua faatulaga foi le faasologa o feutagaiga ma tagata lautele i se auala e sili atu ona fesootai lelei ai ma tagata, ma faigofie ona faaoga ma malamalama ai tagata.

III) VAEGA TAU TULAFONO

3. VAEGA TAU TULAFONO

O loo faaauau pea le tele o galuega a le Vaega o Tulafono a le Ofisa o le Pule Faatonu e ala i luitau masani e folasia i le Ofisa e pei o Apili a Kamupani e faatoai i le Ofisa o Faamasinoga, o le faamaeaina o noatiaga faa-le-tulafono o sui auai i vaega o maketi aemaise o le galulue faatasi o kamupani o loo ofoina atu auaunaga ina ia mautinoa le ogatasi o galuega ma le tulafono.

O le tausaga nei na faaulu ai i le faamasinoga le tagi a le Digicel (Samoa) Ltd ina ia toe iloiloina le faaiuga ma taualumaga a le Komisi o Faamasino mo Fesootaiga aemaise o talosaga apili e teena ai poloaiga a le Pule Faatonu.

I se vaaiga i vaega o laisene, ua faamaeaina le tele o faatalatalanoaga ma fesufiaiga i aiaiga faapitoa mo laisene ma ua tuuina atu i kamupani sa talosaga mai aua se faatanaga latou te tuuina atu ai sea auaunaga i totonu o maketi.

O isi vaega na ausia e aofia ai le tuuina atu o se talosaga ina ia toe iloilo ma fetuunai nisi o aiaiga o le Tulafono o Fesootaiga ina ia sologa lelei galuega a le Ofisa o le Pule Faatonu e ala i le faatinoina o ana matafaioi ma tiute tauave e pei ona faamauina i le Tulafono.

2.1 LUITAU FAA-LE-TULAFONO

Talosaga Apili a le Digicel e teena ai le Poloaiga a le Pule Faatonu 2010/03

O se tasi o galuega faatino a le Vaega o Tulafono i le 2010, o le taumafai lea e opogi ma lagolago le Pule Faatonu ina ia foia nisi o faasea ma faitioga na faatoai mai i le Ofisa o le Pule Faatonu i taimi ua leva. O le isi o faasea na faaulu mai e le SamoaTel e teena ai le faaaogaina e le Digicel o le LCR. Na faamatuu e le Pule Faatonu se faatatauga e lagolagoina ai le Poloaiga 2010/03. Ua faamaonia e le Pule Faatonu le iai o nisi gaioga a le Digicel e le ogatasi ma aiaiga o le Tulafono mo Fesootaiga 2005, mai lea tulaga ua tuuina atu ai se faatonuga i le Digicel ina ia ausia nei aiaiga. I le tali a le Digicel, na faaulu ai loa le talosaga apili e faasaga i le Pule Faatonu ma o lea mataupu sa fofogaina e le Komisi o Faamasino ia Mati 2011. I le taimi nei o loo talia pea taualumaga mai le Komisi o Faamasino i lea matupu.

O le le usitaia e le Digicel o le Poloaiga 2010/02 – talia pea le faaiuga a le Komisi o Faamasino ao lei faasalaina

O le aso 25 Oketopa 2010, na tuuina atu ai se faatatauga e agai i le auaunaga a le digifixed. O lenei faatatauga sa opogi e le Poloaiga 2010/02, sa faailoa ai le le usitaia ma le mulimulitaia e le Digicel o nisi o aiaiga o le Tulafono o Fesootaiga, e aofia ai tau totogi o lenei auaunaga e aunoa ma se faamaoniga a le Pule Faatonu.

III) VAEGA TAU TULAFONO

O mataupu e aofia i le Poloaiga 2010/02 e fesootai vavalalata ma mataupu o loo faamauina i le Poloaiga 2010/03 e uiga talafeagai ma le apili o loo taua i luga. O nisi o fetaliaiga a le Ofisa o le Pule Faatonu ma le Digicel o loo atagia ai le le taliaina e le Digicel o lenei poloaiga. Ae peitai i le amataga lava o lenei mataupu na iai lava le faaeteetega i le Ofisa o le Pule Faatonu ma o loo talia pea se faaiuga maumaututu a le Komisi a o le i faia faasalaga i le le usitaia lea o le Poloaiga 2010/02.

2.2 LAISENE

O le faamoemoe o le Ofisa o le Pule Faatonu ina ia o gatasi ana galuega ma le sini autu ua faatulagaina e le Malo o Samoa mo le maketi o fesootaiga. E tusa ai ma le tatalaina atoatoa o le maketi i le aso 1 o Iulai 2009, o loo faamamafaina e le Ofisa o le Pule Faatonu le siitia o le faaaogaina o faamatalaga ma tekonoosi fou ina ia faamalie manaoga o tagata Samoa.

E tusa ai ma lea faamoemoe, sa faatinoina e le Ofisa o le Pule Faatonu ni feutanaiga mo le fausiaina o aiaiga o laisene mo auaunaga o fesootaiga.

O nisi o laisene na faamatuu atu i le 2010 –

1. SamoaTel Limited – Laisene o Fesootaiga tuusao/faaaoga ai laina telefoni fale
2. Digicel Samoa Ltd - Laisene o Fesootaiga tuusao/faaaoga ai laina telefoni fale
3. Digicel Samoa Ltd – Laisene Faapisinisi mo auaunaga tau initaneti
4. Telecomp Tronics Ltd - Laisene Faapisinisi mo auaunaga tau initaneti
5. Evocomm Samoa Ltd – Laisene mo valaau totogi muamua

E le gata i lea, a ua faaopoopo foi ma matafaioi tauave faa-le-tulafono aua le mataituina e le Ofisa o Vaega o Faasalalauga, ua maea ona faia galuega faasuetusi a le Ofisa o le Pule Faatonu i le tapenaina o se pepa o faamatalaga muamua mo laisene e faamatuu atu ai faasalalauga. Ia Iuni 30 2011, o nisi nei o aiaiga o laisene ua maea ona faia iai feutanaiga:

1. Laisene Faasalalau mo Pisinisi (Commercial broadcasting license)
2. Laisene Faasalalau mo Faalapotopotoga e le o faaaogaina faapisinisi (Non-Commercial)
3. Laisene Faasalalau mo le lautele o le atunuu (Community)

Ua maitauina ia taumafaiga ina ia sologa lelei fesuaiga mo vaega o faasalalauga ina ia faatonutonuina lona siosiomaga, ma ua faamausaliina e le Ofisa o le Pule Faatonu o le iai o nisi o Kamupani Faasalalau ao tau faamaea nisi o aiaiga o laisene, o faatanaga le tumau ua faamatuu atu e le Pule Faatonu ina ia tuuina atu ai faasalalauga ina ia faaaauauau ai pea e aunoa ma se faaletonu.

III) VAEGA TAU TULAFONO

2.3 FAATONUGA MA POLOAIGA

O Poloaiga na faamatuu atu i le tausaga faaletupe lenei:

- Poloaiga Numera 2010/01 - Poloaiga mo le sootaga o tau mo Fetaulaiga o Laina o Fesootaiga i se taimi umi e le Digicel ma le SamoaTel
- Poloaiga Numera 2010/02 - Poloaiga e agai i le faigata o sootaga o fesootaiga a le SamoaTel ma le auaunaga a le digifixed
- Poloaiga Numera 2010/03 - Poloaiga i le Faaagaina e le Digicel o Iunite o le LCR
- Poloaiga Numera 2010/04 - Poloaiga mo le faaleaogaina o le Laisene a le Telecom Samoa Cellular
- Poloaiga Numera 2011/01 - Poloaiga mo le Faamaoniga o tau mo le auaunaga a le digifixed.

Toe Faavasegaina o tau mo sootaga tau fesootaiga e tusa ai ma le faaiuga a le Komisi o Faamasino

E tusa ai ma le faaiuga a le Komisi o Faamasino, na faataunuuina ai e le Ofisa o le Pule Faatonu se galuega mo le toe faavasegaina o tau faaee le tumau mo sootaga o fesootaiga mo le piliota e amata mai ia Oketopa 2008 seia paia le aso 30 o Iuni 2009. I le maea ai o faatalatalanoaga a le Ofisa o le Pule Faatonu ma le SamoaTel ma le Digicel, na ia tuu atu ai le poloaiga Numera 2009/02 ma le 2009/03 i le aso 7 o Oketopa 2009. Ia Novema 2009 na faaulu ai le tagi a le Digicel i le Komisi o Faamasino e teena ai nei poloaiga ae peitai na toe faau i tua ia Ianuari 2010.

Suesuega e faia i tau o auaunaga mo tau tumau mo sootaga o fetaulaiga o laina o fesootaiga

Ona o ni vaega o le lipoti a le SBR na fesiligia e kamupani, sa toe faaaau ai e le Pule Faatonu ana suesuega e faia i tau o auaunaga o fesootaiga e pei ona fautuaina. I se taunuuga o leni suesuega aemaise o faatalatalanoaga, ua faamatuu atu ai e le Pule Faatonu le Poloaiga Numera 2010/01 ina ia atagia ai nei tau totogi mo fetaulaiga o laina mo se taimi umi e pei ona faamamaluina i le aso 1 Iulai 2009, o leni poloaiga na faamatuu atu i le aso 1 Oketopa 2010.

2.4 ILOILOGA O LE TULAFONO O FESOOTAIGA

Fautuaga mo suiga o nisi o vaega o le Tulafono o Fesootaiga 2005

O loo iai le naunautaiga ina ia faamautu nisi o vaega o le Tulafono mo Fesootaiga ina ia sologa lelei le puleaina o vaega o fesootaiga. Ua maea ona faaoo atu se talosaga mo nisi o suiga o le

III) VAEGA TAU TULAFONO

Tulafono ia Luni 2010. I le maea ai o feutanaiga ma le Ofisa o le Loia Sili aemaise o nisi o iloiloga o le Tulafono sa faatautaia e le Ofisa o le Pule Faatonu, na tuuina atu ai loa i le Ofisa o le Loia Sili se pepa talosaga o loo faamauina ai vaega ua uma ona iloiloaina. I le taimi nei o loo galulue ai le vaega o loo tapenaina pepa muamua mo Teuteuga Tulafono a le Ofisa o le Loia Sili. A maea ona tapena lenei Pili o le a amata mea le Ofisa o le Pule Faatonu mo feutanaiga ma faatalatalanoaga ma Kamupani aua nisi vaega e faaleleia atili ai lenei Pili ma o le a faamauina ai foi ma nisi o suiga talafeagai i totonu o lenei Pili (Bill) pe a maea nei feutanaiga. O loo iai le faamoemoe o le Ofisa o le Pule Faatonu o le a faamaeaina ma tuuina atu i le Palemene nei fesuaiga ao lei faaiuina le isi tausaga faaletupe.

Fautuaga mo suiga o nisi o vaega o le Tulafono o Faasalalauga 2010

Ina ua tuuina mai le faatonutonuina faa-le-tulafono o Vaega o Faasalalauga i le Ofisa o le Pule Faatonu ia Iulai 2010, na amata faatautaia ai loa sailiiliga ma le iloiloaina o le Tulafono mo Faasalalauga 2010 ma sa mautinoa ai le le talafeagai o nisi o aiaiga o le Tulafono aua le faatonutonuina o Vaega o Faasalalauga. Mo se faataitaiga, o nisi o aiaiga i totonu o lenei Tulafono o loo aumaia i le Tulafono o Fesootaiga 2005 ma e le agavaa ma talafeagai i le siosiomaga o vaega o faasalalauga. Ua mautinoa ma iloa e le Ofisa o le Pule Faatonu le moomia ona faailoa nei faafitauli a o le i faatonutonuina faa-le-tulafono lenei vaega. Mai lea tulaga, ua maea ona tapenaina se pepa o faamatalaga e le Ofisa o le Pule Faatonu ma ua tuuina atu foi i le Ofisa o le Loia Sili, o loo fautuaina ai nisi suiga mo le Tulafono o Faasalalauga 2010. O loo faamatala manino atu foi i lenei pepa ia mafuaaga tata e moomia ai nei suiga. Sa feiloai foi le Ofisa o le Pule Faatonu ma le Vaega o loo nafa ma le tapenaina o teuteuga muamua o lenei Tulafono a le Ofisa o le Loia Sili, o loo talia nei e le Ofisa o le Pule Faatonu le faamaeaina o lenei Pili a o le i faia foi ni feutanaiga ma kamupani.

IV) VAEGA O ALALEO MA FAAINISINIA

4. VAEGA O ALALEO MA FAAINISINIA

O loo faaauuina pea le faatupulaia o tiute tauave o le Vaega o Alaleo ma Faainisia i leni tausaga faaletupe faatusatusa i le tausaga faaletupe talu ai. Ua avea lea tulaga ua fai ma luitau i le Vaega o Alaleo ma Faainisia, aemaise ai lava le fetuleni mai o tekonoosi fou i totonu o le maketi o fesootaiga i Samoa nei aemaise ai foi le lalolagi atoa.

Ia Aukuso 2010 o le tausaga faaletupe leni, na pasia ai e le Palemene le Tulafono o Faasalalauga 2010, ma sa tuuina mai ai lona vaavaaia i le Ofisa o le Pule Faatonu, aua o lea tulaga sa i lalo lava o le Matagaluga o Fesootaiga talu ai.

O le sini autu o galuga a le Ofisa, o le taumafai lea ina ia faia se fua e ala tutusa uma ai laisene o loo tuuina atu ai le faatanaga mo auunaga eseese i le mamalu o le atunuu, o le faia lea o se suesuga ina ia faamaopopo ai alaleo, faia lea o se suesuga e faamaopopo ai fuainumera, aemaise ai foi o le faia o se suesuga e faamaopopo mai ai faamatalaga mo faasalalauga i televise ma leitio, talu ai o le matafaioi fou lea ua tuuina mai i le Ofisa o le Pule Faatonu.

O loo i ai foi le faamoemoe a le Vaega o Alaleo ma Faainisia ina ia faamaea nisi faiga faavae ma alafua ua faia, ina ia mafai ona faamaonia e le Kapeneta ma faatinoina loa lona faaogaina i le tausaga faaletupe o lumanai nei.

O loo faaauuina pea foi le mataituina o alaleo ma le fusi o alaleo e ala i le faia o suesuga i le faaogaina o nei alaleo e faaogaina ai masini mo lea vaega ina ia mafai ona iloa ai e le ofisa le tulaga o loo i ai le faaogaina o alaleo i auunaga eseese o loo faaogaina ai.

4.1 LAISENE MO LE FAAOGAINA O ALALEO

O loo faaauuina pea le tuuina atu o laisene mo le faaogaina o alaleo ina ia faamalieina ai le manaoga o le Tulafono o Fesootaiga 2005, aemaise ai foi o le Tulafono o Faasalalauga 2010. O nei laisene ua aofia ai ma aiaiga ua faia e le Pule Faatonu ina ia malu puipuia ai pea le faaogaina o alaleo o loo faaogaina e i latou o loo tuuina atu le auunaga i le mamalu o le atunuu.

O loo faapipii atu i le **Ata 4.1** laisene eseese ma le aofaiga o laisene na tuuina atu e le Ofisa mo le faaogaina o alaleo i le tausaga faaletupe 2010/2011.

IV) VAEGA O ALALEO MA FAAINISINIA

Ituaiga Laisene	Piliota		Aofaiga o Laisene
	Iulai 09 – Iuni 10	Iulai 10 – Iuni 11	
Amateur Radio	4	13	17
Broadcasting FM	3	2	5
Fixed Link	4	4	8
GSM Mobile	0	2	2
Aeronautical Aviation	1	2	3
Land Mobile	1	21	22
Ship Station License	5	6	11
Satellite Earth Station (Rx/Tx)	2	3	5
Satellite Earth Station (Rx Only)	0	2	2
Satellite Earth Station (Tx Only)	0	2	2
Broadcasting Television	1	3	4
Broadband WiMax	1	2	2
Aofaiga	25	61	83

Ata 4.1 *laisene eseese ma le aofaiga o laisene na tuuina atu e le Ofisa mo le faaogaina o alaleo i le tausaga faaletupe 2010/2011*

Ua vaaia pea le faatupulaia o le numera o nei laisene ua tuuina atu i le mamalu o pisinisi ma i latou o loo manaomia lea auaunaga. O lea tulaga ua mafua mai ona sa maua i faamaumauga a le ofisa i le tausaga faaletupe ua tuuina atu aemaise ai o suesuega o loo faia pea, sa i ai i latou sa faaogaina nei alaleo e aunoa ma se laisene, e aunoa foi ma se faatanaga na tuuina atu e le Ofisa o le Pule Faatonu. Na maua foi i nei suesuega ma faamaumauga e toatele o Matagaluega a le Malo e le i totogia le faaogaina o alaleo ia latou auaunaga o loo manaomia ai alaleo.

IV) VAEGA O ALALEO MA FAAINISINIA

4.2 PULEGA O ALALEO

O le fusi o alaleo o se punaoa e faatapulaa lona aofai ma lona faaaogaina ae o loo siitia pea le manaoga mo auaunaga ofoina atu e ala lea i auaunaga tau leitio ma televise, uaealesi, satellite, fesootaiga i taimi o faalavelave tutupu faafuasei, masini vaai tau ma isi ala o fesootaiga e faaoga ai alaleo. Mo le faatinoina o le faaoga tatau ma le fuafua lelei o le fusi o alaleo mama i se faiga talafeagai ma le faaituau, o loo tapena lava e le Vaega o Alaleo ma Faainisia ni taiala ma alafua e faatonutonu ai le faaaogaina o le fusi o alaleo mai lea taimi i lea taimi ma o loo i ai le faamoemoe e faamaeaina i le isi tausaga faaletupe o loo lumanai nei. O le fuafuaga mo galuega faatino o loo aofia ai i totonu nisi taiala ma alafua e pei ona moomia ai e le tulafono. O le laualuga lava o taiala ma alafua, o le faaaogaina o le fusi o alaleo i se tulaga maualuga, lelei ma atoatoa. O nei galuega faatino o le a tapenaina lea e le Vaega o Alaleo ma Faainisia ma e aofia ai:

- Taiala mo le pulea o alaleo
- Siata mo le vaevaeina o alaleo
- Taiala mo alaleo mo televise
- Faatanaga mo le faaaogaina o uaealesi taitoatasi (amateur)
- Taiala ma alafua mo leitio
- Initaneti mo vaalele ma vaa
- Vaevaeina o le alaleo 700 Mhz
- Vaevaeina o alaleo mo telefoni feaveai (GSM & E-GSM)
- Vaevaeina o alaleo mo fesootaiga tuu sao
- Fesootaiga e faaoga ai alaleo VHF & UHF
- Faagasologa o le talosagaina o se laisene

O loo faaauau pea le faatinoina o galuega a le Vaega o Alaleo ma Faainisia e aofia ai ma faatalanoaga ma le soalaupuleina o nei mataupu ma i latou o loo ofoina atu auaunaga. O le naunautaiga ina ia lava tapena nei taiala mo lenei tausaga faaletupe faapea le tausaga faaletupe o lumanai nei. O loo iai nisi faamaumauga o le a toe faaopoopo pe a manaomia e aofia ai taiala talafeagai mo leitio ma televise ma o le a faatinoina i lenei tausaga faaletupe.

4.3 VAEVAEINA O ALALEO

O le vaevaeina o alaleo ua maea ona toe iloilo ina i lenei tausaga faaletupe e pei ona iai i taiala mo le fusi o alaleo ma o le a faamautuina lea i le tausaga faaletupe o lumanai nei. O le auga o lea iloilo ina ia mafai ai ona toe faailoa nisi auaunaga o faaoga iai fusi o

IV) VAEGA O ALALEO MA FAAINISINIA

alaleo, e aofia ai le tekonolosi fou o le IMT, o loo iai le IMT 2000 (3G) ma le IMT Advance (4G). O loo iai le faamoemoe o le a tuuina atu laisene mo nei auaunaga i le tausaga faaletupe o lumanai nei. O le a faata ai foi ma taiala mo le vaevaega o se vaega o alaleo mo faasalalauga ma fesootaiga mo isi tekonolosi fou (digital dividend) ona ua maitauina le televave o le faaogaina o lea vaega o le fusi o alaleo i tekonolosi fou. O nei fuafuaga faataatitia o le a faailoa ma faatalanoa ma i latou poo kamupani o loo ofoina auaunaga i fesootaiga ma faasalalauga.

O nei fesuaiga i le fusi o alaleo o loo o gatasi lea ma faiga faavae a le luni o Faalapotopotoga o Fesootaiga o le Lalolagi faapea le faamalieleina o le Tulafono o Fesootaiga 2005 ma le Tulafono o Faasalalauga 2010.

4.4 MATAITUINA O LE FUSI O ALALEO

O loo faaauau pea le mataituina o auaunaga o loo faaoga ai le fusi o alaleo e le Ofisa o le Pule Faatonu e ala lea i le Vaega a le au inisinia. Ona o le faatupulaia pea o le manaoga i fusi o alaleo o le mafuaaga lea ua ave ai le faamuamua mo le mataituina mo le siitia ma le faatino i le lelei ma le atoatoa o auaunaga o loo ofoina atu i tagata lautele.

Mo le faaleleia atili o le auaunaga a le Ofisa o le Pule Faatonu i le mataituina o le fusi o alaleo sa faatauina mai ai se masini feaveai o tekonolosi faaneionapo e tele sona aoga ma ua faafaigofie ai foi galuega faifai pea ma le aoina mai o faamatalaga a le Ofisa. O lenei masini sa faatauina ma i le tausaga faaletupe lenei ma sa faatupeina i lalo o le Poloketi mo le toe afua o Fesootaiga ma Falemeli o loo faafoeina e le Ofisa o le KVA.

O loo i se tulaga lelei le vaega o inisinia mo le mataituina o le fusi o alaleo mo Upolu faapea Savaii. O ia galuega faatino e faamautu ma faamaoti ai le utagia e kamupani o loo ofoina auaunaga aiaiga ma alafua o loo tuuina atu i totonu o laisene, e le gata i lea o le mafai foi ona sailia ni felavasaiga o alaleo ua aafia ai ni auaunaga, ma maua ai foi nisi poo se kamupani o faaogaina faa-solitulafono le fusi o alaleo e aunoa ma le faailoa mai i le Ofisa o le Pule Faatonu.

4.4.1 Faiga Faavae mo le Faasoasoina o Alaata o Televise

I le tausaga faaletupe na sei mavae atu nei, na tuufaatasia ai e le Ofisa o le Pule Faatonu se Faiga Faavae mo le Faasoasoina o Alaata i Televise, ma o loo faaauau pea lona galueaina i lenei tausaga faaletupe. O le auga o lenei faamoemoe i lenei faiga faavae, talu ai ona o le tele o le manaomia o Fusi o Alaata ituaiga VHF mo Kamupani Televise. O loo faaauau pea le mataituina ma galueaina e le Ofisa o le Pule Faatonu o lenei faiga faavae e tusa ai ma le

IV) VAEGA O ALALEO MA FAAINISINIA

Tulafono Autu mo Faasalalauga. Talu ai ona o nei Fale Televisi o loo talosaga mai i alaata VHF, ma o loo tuuina atu fua le auaunaga e aunoa mase tofogi, e iai le naunautaiga o le a avea lea itu ma ala o le a oo atu ai leni auaunaga tau televise i nuu ma alalafaga i tua o le taulaga aemaise vaega uma o le atunuu. E aoga tele leni faatatau ina ia tuu itiitia ai le sooga faaaogaina tele o alaata e ono tupu mai ai ni felavasaiga o alaleo ma afaina ai le manino o alaata o loo faaoga i le taimi nei. O loo iai le fuafuaga a le Ofisa o le Pule Faatonu e toe iloilo ai ma faatulagaina alaata ua faaavanoa talu ai suiga fou i tekonolosi ua faaaogaina e Kamupani Televisi e faatino ai auaunaga tau faasalalauga.

4.4.2 Faiga Faavae mo le Puleaina o Fusi o Alaleo

O le Vaega o Alaleo ma Inisinia na tuufaatasia se Faiga Faavae mo le Puleaina o Fusi o Alaleo, faapea foi nisi o faatalatalanoaga i leni lava faiga faavae. O le auga ma le faamoemoega o leni faiga faavae ma taiala aua le faaaogaina o alaleo i totonu o Samoa. I leni fuafuaga ina ia lelei le faasoasoina o fusi o alaleo ina ia ausia le faaaogaina lelei o alaleo ma mautinoa le avanoa o fusi o alaleo mo suiga fou o tekonolosi ma auunaga tau fesootaiga aemaise manaoga i le maketiina. I le Fuafuaga a le Ofisa o le Pule Faatonu na fausia ina ia tutusa ma talafegai le faasoasoina o laisene i fusi o alaleo, faapea foi le faasoasoina e fua i le tulaga tau maketi. O leni Faiga Faavae o loo faailoa ai le tulaga faatauvaga ma mautinoa le avanoa o fusi o alaleo e faatino ai auaunaga mo le manuia o tagata lautele.

4.5 FAAAOGAINA O NUMERA

O le ata faataatia o Numera mo Telefoni i Samoa, o loo faailoa atu ai taiala ma aiaiga faale-tulafono i fuafuaga faanumeraina o auaunaga tau fesootaiga i Samoa. O leni tulafono ma taiala e ao ona mulimulitai e kamupani o fesootaiga faapea i latou o loo faaaogaina le fuafuaga o faanumeraina o telefoni.

O leni ata faataatia o loo faailoa atu le tulaga o loo iai le faanumeraina o telefoni mo Samoa. O kamupani uma lava, o le latou matafaioi o le galueina faavaa o numera ina ia ogatasi ma leni ata faataatia.

O le matafaioi o le Ofisa o le Pule Faatonu le faasoasoina, o le faanumeraina o telefoni ma mataitu le faaaogaina, faapea numera pupuu o loo faaaogaina e i latou o loo ofoina atu leni auaunaga. I le tulaga faanumeraina o telefoni ua na o le kamupani a le Bluesky ma le Digicel o loo mafai ona tuuina atu leni auaunaga mo tagata lautele. Na faatautaia e le Ofisa o le Pule Faatonu suesuega ma faamaumauga o numera o telefoni faapea numera pupuu o loo faaaogaina i Samoa i totonu o leni tausaga faaletupe, ina ia faaleleia atili ai

IV) VAEGA O ALALEO MA FAAINISINIA

le auaunaga. O lenei ata faataatia mo Numera o Telefoni i Samoa ua maea ona faataatia i lenei tausaga faaletupe ma le faamoemoega ina ia faamautu i le tausaga faaletupe o loo lumanai.

4.6 FUAFUAGA O FESOOTAIGA I TAIMI O FAALAVELAVE FAAFUASEI

Talu ai o faalavelave i Samoa e faatupulaia pea, o le Sunami sa faapea ona faatamaia ai le vaega i saute o le motu o Upolu i le aso 29 o Setema, mai le taimi lava lea sa faapea loa ona faaopoopo i Fuafuaga o Galuega a le Ofisa o le Pule Faatonu le atinaeina o le Fuafuaga o Fesootaiga i Taimi o Faalavelave Tutupu Faafuasei. O le mafuaaga o le Taiala o fesootaiga i taimi o faalavelave tutupu faafuasei e faaleleia ma unaia ai le vave o le tali mai o auaunaga o Fesootaiga faapea le vaega o Ofisa o le Malo e fesootai ai i faalavelave faalenatura mai isi faalavelave ogaoga. O le faamoemoe autu ia mautinoa, faavavevave ona galulue faatasi e faafesootai le atunuu atoa. O le Taiala o fesootaiga i taimi o faalavelave tutupu faafuasei o le a avea ma itutino ma se vaega o le Taiala o le Pulega o Faalavelave Faalenatura. O le Tulafono autu o Fesootaiga 2005 o loo fausia ai aiaiga e faalauiloa ai fesootaiga faavavevave tutupu faafuasei. O le Ofisa o le Pule Faatonu e gafa ma tiute tauave ia mautinoa le malupuipua o le saogalemu i le taimi e tupu ai le faalavelave. Ia faapena foi ona faamalieina le Vaega (i) (a) o le Tulafono autu.

E faapena foi ona faatinoina i le piliota o faalavelave faalenatura ma ia faapena ona mautinoa le taua o le faaoga tatauina o fesootaiga ma ia faapena foi i kamupani o loo saunia nei fesootaiga ona tuu iai le auaunaga silisili ona lelei i nei auaunaga.

Mo le taunuuga o le a faapea ona galulue soosoo tauau le Ofisa o le Pule Faatonu faapea ana paaga e atinae lenei Fuafuaga. A maea ona faamautu lenei Fuafuaga o le a faia foi ni faatalatalanoaga e faatautaia e le Ofisa o le Pule Faatonu ma ua iai le faamoemoe o le a faamaeaina a o le i oo atu i le tausaga faaletupe o luma nei.

4.7 MASINI E FAAAOGA I FESOOTAIGA

O loo faaauau pea ona asiasia e le Ofisa o le Pule Faatonu ituaiga masini mo fesootaiga e tatau ona faaogaina mo lenei auaunaga. O masini nei ua faalauiloina ma ioeina le tatau ona onomea fesootaiga i leitio poo le fesootai ai i leitio o tagata lautele poo le fesootai ai o tagata lautele i le vaega o fesootaiga i Samoa. O le faatautaia o le ioeina ma le pasiaina o nei masini e aofia ai le iloiloina totoa o nei masini ina ia faamalieina ona vaega uma e tusa

IV) VAEGA O ALALEO MA FAAINISINIA

ai ma tuutuuga e pei o Ausetalia ma Niu Sila faapea foi le ETSI a Europa ma le FCC a Amerika.

Ina ia o gatasi ma manaoga Tulafono o Fesootaiga 2005, ua faapena ona faalauiloa mai e le Ofisa o le Pule Faatonu taiala o loo faaogaina e Niu Sila ma Ausetalia ETSI ma le FCC ma o le faavae ma taiala mo masini uma o fesootaiga o le a faaogaina i Samoa. Mai le aso 1 Iulai 2010 i le aso 30 Iuni 2011 sa faapena ona iloiloaina ai nisi o masini, o le lisi lenei ua saunia i le **Ata 4.2**.

Igoa o le Kamupani e gaosia le masini	Faamatalaga e uiga i le masini	Numbe (Model Number)	Aso na faatagaina ai le faaogaina
Research In Motion Ltd	Blackberry	9105	06 July 2010
	Blackberry	9100	
Nokia Australia PTY	Nokia	C1-00	27 July 2010
Research In Motion Ltd	Blackberry	9800	23 August 2010
	Ralink MiniCard	RT5390	09 September 2010
Ralink Technology Corporation	Ralink MiniCard	RT5390BC8	10 September 2010
	Ralink Minicard	RT5392BC8	
Johnson Controls Inc	Bluetooth Telematics	CB2-Blue11M	16 September 2010
Nokia Australia PTY	Nokia	CS 11	29 September 2010
Research In Motion Ltd	Blackberry	9780	13 October 2010
Nokia Australia PTY	Nokia	C1-02	13 October 2010
	Nokia	C2-01	28 February 2011
	Nokia	C1-01	01 March 2011
	Nokia	C2-00	10 March 2011
Research In Motion Ltd	Balckberry	9300	4 April 2011
	Blackberry	Playbook Tablet	
Wireless Approval Consultant	Remote Key Less Entry	FT6BCM	19 April 2011
Nokia Australia PTY	Nokia	X1-01	5 May 2011
	Nokia	C2-02	13 May 2011
	Nokia	C3-00	
	Nokia	X1-00	
USRobotics	Modem	USR3453	23 May 2011
Ralink Technology Corporation	Ralink	RT3290	27 May 2011
Nokia Australia PTY	Nokia	X2-05	23 June 2011

Ata 4.2: Masini ua faatagaina le faaogaina mai le aso 1 Iulai 2010 e oo atu i le aso 30 Iulai 2011

IV) VAEGA O ALALEO MA FAAINISINIA

4.8 FELAVASAIGA O ALALEO

Mai le tausaga faaletupe 2010/2011 e le i iai se aafiaga ogaoga i Fusi o Alaleo na lipotia mai. Sa iai ni nai aafiaga laiti sa lipotia ma e mafua mai i le le lelei ona faatino o galuega i le vaega o kamupani o fesootaiga. I le taimi na faavaeina ai le pepa mo le fesopoai i luga o alaleo o faafitauli na lipotia sa lelei ona taulimaina ma sa faasaoina ai tupe ma le taimi mai le oo atu e foia nei faafitauli e mafua mai i le le lelei o feutagaina i le va o kamupani o loo saunia nei auaunaga.

5. VAEGA E MATAITUINA AUAUNAGA

O galuega ma matafaioi a le Vaega e Mataituina Auaunaga i totonu o le tausaga faletupe e pei ona lipotia, sa tulai ma faamamafa lava i le faamaeaina o nisi o vaega taua o auaunaga faatonutonu faa-le-tulafono e aofia ai vaega nei: o le faailoa ma faatino faaiuga i faasea ma faitioga i le va o kamupani o loo tuuina atu auaunaga ma tagata o loo faaaogaina auaunaga aemaise o le faatinoga o aiaiga ma alafua mo faasea; iloiloaina o tau o auaunaga, faamaoniga o le Faiga Faavae mo Avanoa Lautele mo Fesootaiga. O loo iai le faamoemoe ma le naunautaiga e faamaea le tapenaina o le Faiga Faavae mo Tauvaga i Vaega o Maketi o Fesootaiga i le isi tausaga faaletupe.

O isi matafaioi sa faataunuuina i lenei tausaga faaletupe o le faalauiloaina lea o le Tulafono fou mo Faasalalauga e pei o le leitio ma le televise; o le tulamua i le fausiaina o le Fuafuaga Autasi 2011-2012 aemaise o le atinaeina o se faailoilo fou mo le Ofisa o le Pule Faatonu.

5.1 MATAUPU TOTOE

I le gasologa o lenei tausaga faaletupe, na talanoaina ai le tele o mataupu tuua faa-le-tulafono ua leva ona faamauina a o le i tatalaina ia le maketi o fesootaiga, a o nisi o mataupu e fitoitonu i le Vaega o Tulafono a o le i oo i le Pule Faatonu ma o loo manaomia pea ni metotia e faalautele ai ni faatalatalanoaga mo faaiuga talafeagai e agatonu ai.

O le tele o mataupu e afua mai i feeseeseaiga o kamupani o loo tuuina atu auaunaga o fesootaiga ma ua maea ona foia ma faia iai faaiuga ma o loo lipoti atu e le Vaega o Tulafono.

O loo iai le naunautaiga a le Ofisa o le Pule Faatonu ina ia toe faia suesuega i faasea a kamupani o loo tuuina atu auaunaga ua leva ona tuua ma o loo taumafai e faamaea ma foia i le faaiuga o le isi tausaga faaletupe.

5.2 FAASEA A TAGATA O LOO FAAOGAINA AUAUNAGA

Ua taulimaina e le Ofisa o le Pule Faatonu nisi o faasea ma faitioga a tagata o loo faaaogaina auaunaga i totonu o lenei tausaga faaletupe, ma o nisi o nei faasea o loo taoto i le laasaga mulimuli o le faatinoina lea iai o ni faaiuga ma o loo iai le faamoemoe e faamaeaina i le isi tausaga faaletupe.

V)VAEGA E MATAITUINA AUAUNAGA

5.3 TAU TOTOGI MO FESOOTAIGA

5.3.1 Tau o Kamupani Tetele i Auaunaga o Fesootaiga

I le gasologa o galuega o leni tausaga faaletupe, na faamaea ai le tele o faatalatalanoaga ma Kamupani o le Digicel ma le SamoaTel, ma ua tuuina atu ai e le Pule Faatonu le Poloaiga 2010/01 e faamautu ai tau totogi mo laina telefoni fale i le 3.3sene i le minute ma laina telefoni feaveai i le 17.7sene i le minute.

O nei tau na faamamaluina i le 2009 ma e faaleaogaina i le 2012.

O loo iai le faamoemoe o le Ofisa o le Pule Faatonu e amata faagasolo le iloiloina o nei tau i totonu o le lua tausaga mai le taimi e atofaina ai lea poloaiga, o le a amata faatinoina i le isi tausaga faaletupe.

5.3.2 Tau Faapisinisi o Telefoni

E leai se suiga o tau o laina telefoni fale a le Kamupani o le SamoaTel i totonu o leni Tausaga Faaletupe. O le **Pusa 5.3.2(a)** o loo faailoa atu ai tau o laina telefoni fale a le SamoaTel pe a fesootai ma isi auaunaga mo le tausaga faaletupe 2010/2011.

***Pusa 5.3.2(a):** Tau Faapisinisi o laina telefoni a le SamoaTel mo le tausaga faaletupe 2010/2011.*

Ituaiga	2010 tau i le minute		2011 tau i le minute	
	Taimi e maualuga ai le tau	Taimi e maualalo ai le tau	Taimi e maualuga ai le tau	Taimi e maualalo ai le tau
Valaau Faalotoifale	\$0.05	\$0.05	\$0.05	\$0.05
Valaau i vaega o le atunuu	\$0.19	\$0.19	\$0.19	\$0.19
Valaau i telefoni feaveai a le SamoaTel	\$0.36	\$0.36	\$0.36	\$0.36
Valaai i le Go Homezone	\$0.05	\$0.05	\$0.05	\$0.05
Valaau i telefoni feaveai a le Digicel	\$0.67	\$0.67	\$0.67	\$0.67

O loo i le Tala Samoa (ST) ma e le o aofia ai le lafoga (VAGST)

O loo maua i le Upegatafailagi a le SamoaTel <http://www.samoatel.ws>

V)VAEGA E MATAITUINA AUAUNAGA

Pusa 5.3.2(e) ma le 5.3.2(i) o loo faailoa atu ai tau o telefoni totogi muamua (pre-paid) ma telefoni totogi pili (postpaid) a le Digicel mo le tausaga faaletupe 2010/2011. E leai se suiga o tau mo lenei tausaga faaletupe i lona faatusatusaga.

Pusa 5.3.2(e): *Tau o telefoni totogi muamua a le Digicel mo le tausaga faaletupe 2010/2011.*

Fuafuaga o Telefoni totogi muamua (Prepaid Plans)	2010 tau i le minute		2011 tau i le minute	
	Taimi e maualuga ai le tau	Taimi e maualalo ai le tau	Taimi e maualuga ai le tau	Taimi e maualalo ai le tau
<i>Classic Flex</i>				
Digicel Mobile	\$0.61	\$0.22	\$0.61	\$0.22
Fixed-lines	\$0.61	\$0.22	\$0.61	\$0.22
Go Mobile	\$0.70	\$0.43	\$0.70	\$0.43
Digifixed	\$0.22	\$0.22	\$0.22	\$0.22
<i>Anytime Flex</i>				
Digicel Mobile	\$0.39	\$0.39	\$0.39	\$0.39
Fixed-lines	\$0.39	\$0.39	\$0.39	\$0.39
Go Mobile	\$0.61	\$0.61	\$0.61	\$0.61
Digifixed	\$0.22	\$0.22	\$0.22	\$0.22
<i>TXT Flex</i>				
Digicel Mobile	\$0.61	\$0.61	\$0.61	\$0.61
Fixed-lines	\$0.61	\$0.61	\$0.61	\$0.61
Go Mobile	\$0.70	\$0.70	\$0.70	\$0.70
Digifixed	\$0.22	\$0.22	\$0.22	\$0.22
<i>DigiFixed Flex</i>				
Digicel Mobile	\$0.37	\$0.37	\$0.37	\$0.37
Fixed-lines	\$0.16	\$0.16	\$0.16	\$0.16
Go Mobile	\$0.31	\$0.31	\$0.31	\$0.31
Digifixed	\$0.16	\$0.16	\$0.16	\$0.16

O loo i le Tala Samoa (ST) ma e le o aofia ai le lafoga (VAGST)

O loo maua i le Upegatafailagi a le Digicel <http://www.digicelsamoa.com>

V)VAEGA E MATAITUINA AUAUNAGA

Pusa 5.3.2(i): Tau o telefoni totogi pili a le Digicel mo le tausaga faaletupe 2010/2011.

Fuafuaga o Telefoni totogi pili (Post-paid Plans)	2010 tau i le minute		2011 tau i le minute	
	Taimi e maualuga ai le tau	Taimi e maualalo ai le tau	Taimi e maualuga ai le tau	Taimi e maualalo ai le tau
All Postpaid Plans (Except Digifixed)				
Digicel Mobile	\$0.29	\$0.29	\$0.29	\$0.29
Fixed-lines	\$0.29	\$0.29	\$0.29	\$0.29
Go Mobile	\$0.29	\$0.29	\$0.29	\$0.29
Digifixed	\$0.16	\$0.16	\$0.16	\$0.16
DigiFixed Plans				
Digicel Mobile	\$0.31	\$0.39	\$0.31	\$0.39
Fixed-lines	\$0.16	\$0.39	\$0.16	\$0.39
Go Mobile	\$0.31	\$0.61	\$0.31	\$0.61
Digifixed	\$0.16	\$0.22	\$0.16	\$0.22

O loo i le Tala Samoa (ST) ma e le o aofia ai le lafoga (VAGST)

O loo maua i le Upegatafailagi a le Digicel <http://www.digicelsamoa.com>

E leai se suiga o tau mo le faaaogaina o telefoni a le Bluesky SamoaTel ma le Digicel e ui ina iai le poloaiga 2010/01 e pei ona tuuina atu e le Pule Faatonu i le aso 1 Oketopa 2010.

5.3.3 Auililiina o Tau Faapisinisi

O le tuuina atu e le Ofisa o le Pule Faatonu o tau fou ma maualalo o fetaulaiga o laina mo fesootaiga ua mautinoa ai se amataga lelei, e tusa ai ma iloiloga faatonutonu faa-le-tulafono o tau o loo tuuina atu i tagata o loo faaaogaina nei auaunaga

I lea taimi, na amata ai ona iloilo ina faasuetusi nei tau o loo tuuina atu i tagata ina ia mautinoa o loo ogatasi ma aiaiga o tau faavae o telefoni feaveai ma telefoni fale e pei ona tuuina atu e le Pule Faatonu. O se tasi o vaega taua, ua iai ma le naunautaiga o le Ofisa o le Pule Faatonu, ia mautinoa le faatinoina o aiaiga o le Tulafono e faapea, o tau uma o auaunaga o fesootaiga ia mautinoa le faamaonia faa-le-tulafono e le Pule Faatonu aemaise lava i kamupani o loo tuuina atu auaunaga o fesootaiga ua faamaonia lona tumaoti poo le tutoatasi i le tuuina atu sea auaunaga i vaega faa-le-maketi ma e tusa ai ma le tulafono ina

V)VAEGA E MATAITUINA AUAUNAGA

ia tuuina mai se lisi o tau faapisinisi o auaunaga mo fesootaiga ina ia faamaonia ae le i faalauiloaina ma faaoga.

O nei iloiloga ma suesuega o tau faapisinisi mo auaunaga i le maketi o fesootaiga o loo iai le faamoemoe e faamaeaina i le isi tausaga faaletupe.

I le gasologa o galuega o lenei tausaga faaletupe, na faamaonia ai e le Ofisa o le Pule Faatonu le poloaiga 2011/01 mo le isi auaunaga a le Digicel (Digifixed) ma o faamatalaga o tau o lenei auaunaga o loo faamauina i le Pusa 5.3.2 (e). O loo iai le faamoemoe i le isi tausaga faaletupe o le a atinae ai se Taiala poo se Alafua mo le aoina ma le faamaopoopoina o tau ina ia fai ma tapasa a kamupani o loo tuuina atu auaunaga o fesootaiga.

5.4 AVANOA LAUTELE

5.4.1 Faiga Faavae mo Avanoa Lautele

Na faamaonia e le Kapeneta ia Me 2011 le Faiga Faavae mo Avanoa Lautele.

5.4.2 Faaputugatupe mo Avanoa Lautele

O le faapolokalameina o Avanoa Lautele o loo aofia i lalo o le poloketi o Fesootaiga ma Falemeli lona faatupeina ma e faatupeina e le Faletupe o le Lalolagi. Ae peitai, i le tapunia ai o lea poloketi ia Oketopa 2010 ua le agavaa ai le Ofisa o le Pule Faatonu i nei faaputugatupe. Sa taumafai ina ia maua le \$100,000USD mai le Faletupe o Asia ae peitai ua fautuaina foi i le le mafai lea ona agavaa i lea faamanuiaga ona ua maea le taimi faatulagaina ia Oketopa.

O loo vaavaai pea le Ofisa o le Pule Faatonu i nisi auala e mafai ona faatupe ai lenei faiga faavae. E tusa ai ma aiaiga o le Tulafono o Fesootaiga 2005 i lona Vaega 21, i le maea ai ona faamaonia o le Faiga Faavae, o le a tagai ai le Minisita i se isi gaiouga e faatupe ai le Faiga Faavae mo Avanoa Lautele.

5.5 FAIGA FAAVAE MO FAIGA FAATAUVAGA MO FESOOTAIGA

I le gasologa ai o lenei tausaga faaletupe na galulue ai le Ofisa o le Pule Faatonu e atinae ma fausia se Faiga Faavae mo Faiga Faatauvaga mo Fesootaiga ma sa soalaupuleina ma nisi o Matagaluega e pei o le Matagaluega o Fesootaiga, Faamatalaga ma Fesootaiga Vavave Faaonaponei ma le Matagaluega o Pisinisi Alamanuia ma Leipa mo se auivi o le

V)VAEGA E MATAITUINA AUAUNAGA

faiga faavae aemaise o tiute ma matafaioi o le Ofisa o le Pule Faatonu e fesootai ai ma kamupani o loo tuuina atu auaunaga o fesootaiga i totonu o le faiga faavae. O lea faiga faavae o loo faamoemoe e faamaeaina i le isi tausaga faaletupe a sau nei.

5.6 AOAOGA MO LE FAALAUULOAINA O AUAUNAGA MO FAASALALAUGA

Ua faatuina le Pule Faatonu o Fesootaiga e avea ma Pule Faatonu o Faasalalauga e pei ona pasia ai le Pili poo le Tulafono o Faasalalauga 2010.

O se tasi o galuega faatino i totonu o leni tausaga faaletupe, o le faatautaia ai lea e le Ofisa o le Pule Faatonu o se aoaoga mo Kamupani Faasalalau e pei o le leitio ma le televise, o le faamoemoe ma le sini tulaia o leni aoaoga ia manino kamupani faasalalau i matafaioi o le Pule Faatonu aemaise o vaaiga faa-le-tulafono mo le faatonutonuina o nei auaunaga e pei ona aiaia i lalo o le Tulafono o Faasalalauga 2010.

O le sini autu taua o leni aoaoga o le faalauteleina o le malamalama o kamupani faasalalau ia latou noatiaga i lalo o le Tulafono o Faasalalauga mo le tuuina atu o auaunaga ma ia iai i se tulaga lelei le faaaogaina o alaleo mo leitio.

VI) ILOILOGA O VAEGATUPE

6. ILOILOGA O VAEGATUPE

Na faamaonia e le Malo se tala o le tupe e \$1,268,868 mo le Ofisa mo le vaitaimi e amata mai ia Iulai 2010 e oo ia Luni 2011. Na faaopopo foi le fesoasoani a le Malo i le faatauina mai o se masini faapitoa mo le mataituina o alaleo e tusa ma le \$122,678 lona tau, sa faatupeina e le poloketi a le Faletupe o le Lalolagi mo Fesootaiga ma Falemeli.

E oo atu i le masina o Luni 2011, na faamauina e le Ofisa tupe maua i le aofaiga e \$3,611,725 ma na faaaluina tupe e \$3,726,456. O lona uiga o le tupe pau na faamauina e (\$114,731). O se aofaiga atoa e \$2,182,371 e tusa ai ma tupe maua na aoina mai sa toe faafoi atu i le Malo.

6.1 ALAGATUPE

O faapogai autu o tupe maua mo le Ofisa o loo auala mai pea i laisene o fesootaiga lea e 50.15% na maua mai ai, ma totonu o laisene mo fusi o alaleo o leitio lea e 10.85% na maua mai ai. O ia vaega tupe e ese mai tupe maua mai le Malo e tusa ma le 38.53% o tupe maua a le Ofisa. O le paleni o loo totonu ai na maua mai i totonu o talosaga.

6.1.1 Tupe Maua mai Laisene mo Auaunaga tau Fesootaiga

E na o le \$500 se aofaiga na mafai ona piliina atu e le Ofisa mo laisene mo auunaga tau fesootaiga i le tausaga faaiiua ia Luni 2011. Ae tusa ma le \$1,810,851 le aofai o loo aofia i le faamatalaga tau tupe, sa tatau ona piliina atu e le Ofisa i totonu o lea vaitaimi. O loo aofia ai le totonu e tatau ona totonuina mai e i latou ua laiseneina e ofoina atu auunaga tau fesootaiga, e tusa ai ma Tulafono Faatonutonu o Totogi o Laisene o Fesootaiga 2007.

6.1.2 Tupe Maua mai Laisene tau Alaleo

O le aofaiga o tupe maua na mafai ona piliina atu e le Ofisa mo laisene tau alaleo mo leni tausaga e \$412,389. E aofia ai pili na totonuina e tagata ua laiseneina e faaogaina fusi o alaleo, e tusa ai ma Tulafono Faatonutonu o Totogi o Fusi o Alaleo o Leitio 2007.

E pei ona iai i le faaiuga o le vaitaimi e tuuina atu ai lipoti faaletupe, na faamauina le \$123,416 o totonu o laisene o fusi o alaleo ma faafoega e le i totonuina mai. Ae peitai, o loo aofia ai i totonu o faamatalaga tau tupe aitalafu le mautinoa i le aofaiga e \$81,095 e foia ai le mataupu o totonu o laisene ua leva e le i totonuina mai.

E faaopopo i le mataupu o totonu o laisene e le i totonuina mo i latou o loo faaogaina auunaga tau alaleo mo fesootaiga i le fogaeleele (land mobile) e tusa ai ma tausaga

VI) ILOILOGA O VAEGATUPE

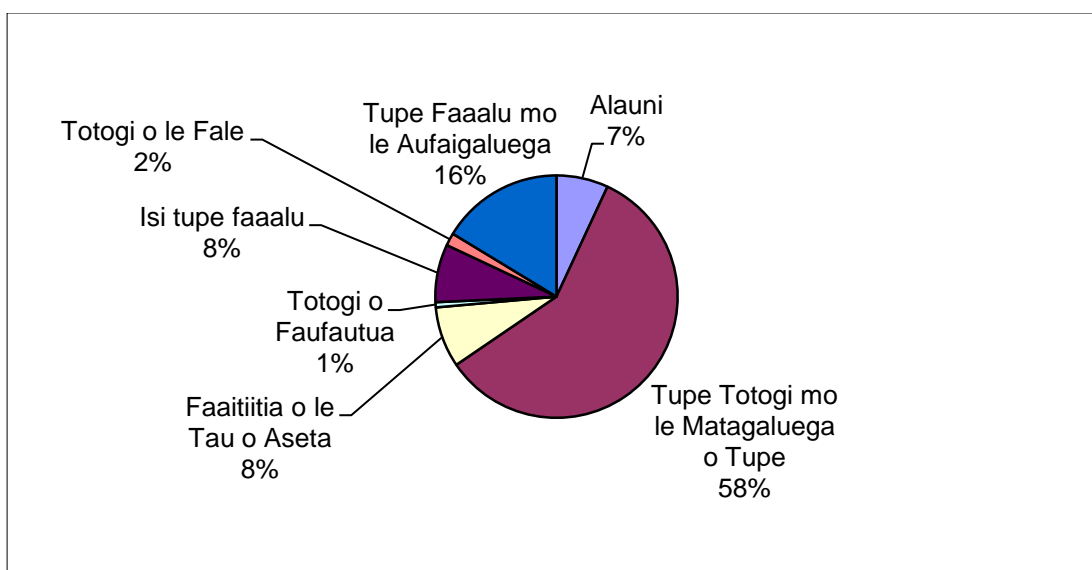
faaletupe ua mavae, o loo iai le fuafuaga a le Ofisa o le Pule Faatonu ina ia foia le mataupu o isi uma totogi o laisene o fusi o alaleo ma faafoega ua leva e le i totogiina. O nei aofaiga uma ua leva e le i totogiina e tatau ona toe iloilo ina ma ua fautuaina e le Ofisa e faapea: (i) Tuuina atu se faatanaga faa-le-tulafono i tagata e le i totogiina aitalafu e tolo ai i tua le toe totogiina o aitalafu mo sina vaitaimi;(ii) Faalauiloa nei pili e le i totogia o ni aitalafu e le mafai ona toe totogiina mai ma aveesea mai tusi a le Ofisa o le Pule Faatonu; (ii) Faaleaoga laisene talafeagai uma; (iv) Toe tuuina atu laisene fou pe a totogiina laisene ma totogi o fusi o alaleo.

6.2 TUPE FAAALU

I totonu o le tausaga faaletupe 2010/2011, na muamua ona ave le faataua o le faaogaina o tupe maua a le Ofisa i tupe faaalu mo le faagaioiga o le Ofisa.

I totonu o le tausaga faaletupe faaiuina i le aso 30 Iuni 2011, o le 58% o le faitau aofai o tupe faaalu a le Ofisa, o loo momoli mai e tupe maua na aoina ma toe tuuina atu i le Malo.

E pei ona atagia mai i totonu o le **Ata 6.1**, e tusa ma le 31% o tupe faaalu a le faalapotopotoga mo le tausaga na faaalu i totogi ma alauni o le afaigaluega, ma le faaitiitia o le tau o aseta. O le vaega o loo faaigoaina "Isi", lea e tusa ma le 8% o le aofaiga o tupe faaalu; e aofia ai le totogiina o faalauiloa, totogi o le sueina o tusi a le Ofisa, tau o le eletise, tau o le initaneti, tupe gau ona o le lafoaiina o aseta tumau, totogi a faletupe, totogi faaletausaga mo lomiga eseese ma isi tupe faaalu i isi tulaga laiti mo le faagaioiga o le Ofisa.



Ata 6.1: Vaevaeina o tupe faaalu mo le tausaga e faaiuina i le aso 30 Iuni 2011

VI) ILOILOGA O VAEGATUPE

6.3 LIPOTI A LE SUETUSI

O le Lipoti a le Ofisa o le Suetusi o loo faapipiina atu i le Pepa Faapipii I o lenei lipoti. E le i mafai ona suesueina i le faatinoina o le galuega a le Ofisa o le Suetusi i le tausaga faaletupe faaiuina ia Iuni 2011 le Faaputugatupe mo Avanoa Lautele ona e le i amataina lea Faaputugatupe.

VII) FUAFUAGA FAATAATITIA MO LE TAUSAGA FAALETUPE O MUAMUA

7. FUAFUAGA FAATAATITIA MO LE TAUSAGA FAALETUPE O MUAMUA

7.1 FAATOMUAGA

E malamalama le Ofisa o le Pule Faatonu e tusa ai ma le tulaga o loo iai nei le tamaoaiga, o le a taumafai le Malo i le tausaga fou e faatapulaaina tupe faaalu ma siitia le vaaiga lelei o tupe e Faalapotopotoga uma a le Malo. Ae peitai, o le siitia o le malosiaga faa-le-tulafono o le Ofisa o le Pule Faatonu ona o Tulafono fou e lua, o lona uiga o le a talafeagai ai se faasiliga laitiiti o le Tala o le Tupe. O le faataua i le 2012, o le faamautinoa lea o le siitia o le aufaigaluega e tali atu i matafaioi fou o le pule faatonutonuina o vaega o Falemeli ma Faasalalauga ma ofoina atu ni avanoa lelei e faigaluega ai tagata faigaluega i totonu o se nofoaga fou. O loo fuafua foi le Ofisa o le Pule Faatonu ina ia siitia le silafia e tagata lautele o ana galuega ma ia foia atu galuega ua faatupulaia e tusa ai ma tulaga maaleale tau initaneti.

7.2 FAUSAGA O LE AUFAIGALUEGA

O le a fuafua e le Ofisa o le Pule Faatonu se fausaga fou o avanoa faigaluega faatulagaina a le Ofisa i le Komisi o Tagata Faigaluega a le Malo ma avanoa faigaluega fou e manaomia tele ina ia mafai e le Ofisa o le Pule Faatonu ona faamalieina ona tiute.

7.3 TOE SUIA O LE OFISA

E le talafeagai fale o loo iai nei e faamalieina ai manaoga o loo iai nei ma manaoga e tulai mai i le lumanai a le Ofisa o le Pule Faatonu. O le a tuuina atu ni fautuaga mo le toe suia o le Ofisa agai i Mulinuu. O loo fuafua le Ofisa o le Pule Faatonu e toe faaleleia se fale tuufua i Mulinuu (nofoaga tuai o le SBC) e avea ma Ofisa Tutotonu fou o le Ofisa o le Pule Faatonu. O loo iai nei lea fale i lalo o le vaavaaiga a le Matagaluega o Punaoa Faanatura ma le Siosiomaga ma o le a totogiina lava e le Ofisa o le Pule Faatonu le tau e toe faafou ai, e toe totogiina i se vaitaimi o se lisi tuu umi.

7.4 FAALAUILOA MO LE SILAFIA E LE MAMALU LAUTELE

O loo fuafua le Ofisa o le Pule Faatonu e siitia le silafia o le mamalu lautele e tusa ai ma le Ofisa ma ana galuega, ma o se vaega o ana polokalame, o le siitia lea o feutagaiga ma tagata lautele ae ave le faamamafa i le faalauiloaina o Tulafono Faatonutonu ma Faiga

VII) FUAFUAGA FAATAATITIA MO LE TAUSAGA FAALETUPE O MUAMUA

Faavae fou. E sefulutolu (13) feutagaiga ma tagata lautele mo Tulafono Faatonutonu ma Faiga Faavae o le a faatulagaina mo le 2012.

7.5 SAOGALEMU I LUGA O LE INITANETI

E ave le faamuamua faapitoa i le saogalemu i luga o le initaneti ma le galulue faatasi ma paaga ina ia faamautinoa e mafai e Samoa ona tali atu i lenei luitau fou. Ua maea ona faia ni faatalatalanoaga a le Ofisa o le Pule Faatonu ma le Ofisa o le Loia Sili ina ia faia mai i Samoa se aoaoga a le Luni Faavaomalo o Fesootaiga e tusa ai ma le saogalemu i luga o le Initaneti, e faia i Apia. O le a mafai ai e i latou o loo feagai ma le tali muamua atu i lenei mataupu ona iloa ma puipuia le tutupu mai o solitulafono i luga o le initaneti, ma o le a lava sauni ai foi. O faatinoga e mafai ona tuliloaina ai lenei aoaoga, e aofia ai nisi aoaoga faaopoopo mo le “Aoaoina o Faiaoga”.

Resitala o Laisene Tau Fesootaiga

Mo le tausaga na faamaeaina i le Aso 30 Iuni 2011

Laisene Telefoni Fale

- SamoaTel Limited

Laisene Telefoni Feaveai

- Digicel (Samoa) Limited
- SamoaTel Limited
- Telecom Samoa Cellular Limited

Laisene mo Auaunaga tau Initaneti (Oloa Laiti)

- Bear Systems International Limited
- Computer Services Limited
- Datec Samoa Limited
- iPasifika Limited
- Lesa's Telephone Services Limited
- SamoaTel Limited
- Telecomp Tronics Limited

Laisene mo Auaunaga tau Initaneti (Oloa Siiaoa)

- SamoaTel Limited

Laisene mo Auaunaga tau Fesootaiga Faava-o-Malo

- Digicel Samoa Limited
- SamoaTel Limited
- WiMax Samoa Limited

Laisene mo Laina mo Fesootaiga o loo faataoto i le Alititai

- Samoa American Samoa (SAS) Cable Limited

Laisene mo Valaau Totogi Muamua

- Evocomm Samoa Ltd
-

Resitala o Laisene tau Alaleo

mo le tausaga na faamaeaina i le Aso 30 Iuni 2011

Resitala o Laisene tau Alaleo mo Faasalalau tau Televisi

- Samoa Quality Broadcasting Limited
- Apia Broadcasting Ltd (TV3)
- R & M Meredith Family Trust (TV2)
- Worship Centre

Resitala o Laisene tau Alaleo mo le Gataifale – Marine Radio (Ship Station)

- Samoa Shipping Corporation
- Samoa Shipping Service
- Leckie McDonald

Resitala o Laisene tau Alaleo mo fesootaiga i le Fogaeleele (Land Mobile Station)

- Apia Export Fisheries/ Apia Export Fish Packers
- Australian High Commission
- Apia Concrete Products
- Blue Bird Lumber
- Betham Brothers Enterprises
- Central Bank of Samoa
- JICA Office
- Le Vai Limited
- Ministry of Commerce Industry and Labour
- Ministry of Finance
- National Provident Fund
- Samoa Shipping Corporation
- Samoa Land Corporation
- Lauvi Parataiso
- Wong Chiu Taxi Stand
- Worship Centre
- Tonu Peleseuma
- Red Cross Society

Resitala o Laisene tau Alaleo mo Leitio Faasalalau FM (Radio Broadcast)

- Radio Polynesia
 - Aiga Tafesilafai (Catholic)
 - Youth for Christ
 - Star FM
 - Worship Centre
-

Resitala o Laisene tau Alaleo mo fesootaiga tau Leitio (Fixed Station - Radio)

- Aiga Fesilafai Radio
- Apia Broadcasting (TV3)
- Computer Service Limited
- Digicel (Samoa) Limited
- IPasifika.Net
- Radio Polynesia

Resitala o Laisene tau Alaleo mo Vaalele Savili (Aircraft Station)

- Polynesian Airlines
- South Pacific Express

Resitala o Laisene mo Fesootaiga tau Leitio Uaealesi (Amateur Radio)

- Atsuo Sakuma
- John Shenstone
- Dr Hranislav Milosevic
- Lance Collister
- Jay Kobelin
- Romanov Aleksey
- Carlos Carcia expired 2014
- Richard Neil Forrester
- Rudolf Blaha
- Stepanov Stevan
- Philip A. Florig
- Carlos Carcia
- John Paul Kenon

Resitala o Laisene tau alaleo mo Satellite (Satellite Earth Stations ~ transmit and receive)

- World Health Organisation (WHO)
 - Digicel (Samoa) Limited
 - Church of Jesus Christ of Latter Day Saints
 - Ministry of Natural Resources and Environment
-

LIPOTI A LE SUETUSI
MO LE TAUSAGA FAALETUPE NA FAAMAEAINA
I LE ASO 30 IUNI 2011
