



**Ofisa o le Pule Faatonu**

**LIPOTI FAALETAUSAGA  
MO LE TAUSAGA FAALETUPE NA  
FAAMAEAINA I LE ASO 30 IUNI 2012**

## FAASOLOGA

|           |   |           |
|-----------|---|-----------|
| <b>1.</b> | <b>FOLASAGA.....</b>  | <b>4</b>  |
| <b>2.</b> | <b>VAEGA O TUPE MA PULEGA.....</b>  | <b>7</b>  |
|           | 2.1 Aufaigaluega.....   | 7         |
|           | 2.2 Avanoa Faigaluega Faatulagaina.....   | 7         |
|           | 2.3 Toe Suia O Le Ofisa.....  | 8         |
|           | 2.4 Aoaoga mo le toe Faaleleia o le Tomai o le Aufaigaluega.....  | 8         |
| <b>3.</b> | <b>VAEGA TAU TULAFONO.....</b>  | <b>11</b> |
|           | 3.1 Lu'itau.....  | 11        |
|           | 3.2 Laisene.....  | 11        |
|           | 3.3 Fa'atonuga, Ta'iala ma Polo'a'iga.....  | 12        |
|           | 3.4 Suiga i Tulafono.....   | 12        |
| <b>4.</b> | <b>VAEGA O ALALEO MA FAAINISINIA.....</b>   | <b>14</b> |
|           | 4.1 Laisene mo le Faaaogaina o Alaleo.....  | 14        |
|           | 4.2 Puleaina o le Fusi o Alaleo.....  | 15        |
|           | 4.3 Faiga Faavae mo le Faaaogaina Faatasi o Pou.....  | 16        |
|           | 4.4 Faiga Faavae mo le Puleaina o Alaleo.....   | 16        |
|           | 4.5 Faaaogaina o Numera.....  | 16        |
|           | 4.6 Fuafuaga o Fesootaiga i Taimi o Faalavelave Faafuasei.....  | 17        |
|           | 4.7 Masini e Faaaoga i Fesootaiga.....  | 17        |
|           | 4.8 Felavasaiga o Alaleo.....   | 18        |
| <b>5.</b> | <b>VAEGA E MATAITUINA AUAUNAGA.....</b>   | <b>20</b> |
|           | 5.1 Mataupu Tuua.....   | 20        |
|           | 5.2 Faasea a Tagata o loo Faaaogaina Auaunaga.....  | 20        |
|           | 5.3 Tau Totogi mo Fesootaiga.....   | 20        |
|           | <b>5.3.1. Tau o Kamupani Tetele i Auaunaga o Fesootaiga.....</b>  | <b>20</b> |
|           | <b>5.3.2. Mataituina ma le suetusiina o tau o telefoni o loo tuuina atu i tagata o loo faaaaogaina nei auaunaga.....</b>  | <b>20</b> |
|           | O loo faaaauau pea le mataituina e le Ofisa o le Pule Faatonu o tau o telefoni feaveai a le Digicel Samoa ma telefoni fale a le Bluesky Samoa ina ia ogatasi ma galuega tauave a le Pule Faatonu i..... | 20        |
|           | <b>5.3.3. Auililiina o Tau Faapisinisi.....</b>   | <b>21</b> |
|           | 5.4 Avanoa Lautele.....   | 21        |
|           | <b>5.4.1. Faiga Faavae mo Avanoa Lautele.....</b>   | <b>21</b> |
|           | <b>5.4.2. Faaputugatupe mo Avanoa Lautele.....</b>  | <b>21</b> |
|           | 5.5 Talosaga mo Laisene e Tuuina atu ai Auaunaga.....   | 22        |
| <b>6.</b> | <b>VAEGA E FAATONUTONUINA AUAUNAGA TAU ELETISE.....</b>   | <b>23</b> |
| <b>7.</b> | <b>ILOILOGA O VAEGATUPE.....</b>  | <b>24</b> |
|           | 7.1 Alagatupe.....  | 24        |
|           | <b>7.1.1. Tupe Maua mai Laisene mo Auaunaga tau Fesootaiga.....</b>   | <b>24</b> |
|           | <b>7.1.2. Tupe maua mai Laisene tau Alaleo.....</b>   | <b>24</b> |
|           | 7.2 Tupe Faaalu.....  | 24        |
|           | 7.3 Lipoti a le Suetusi.....  | 25        |

Pepa Faapipii A: Resitala o Laisene Tau Fesootaiga

Pepa Faapipii E: Resitala o Laisene tau Alaleo

Pepa Faapipii I: Lipoti a le Suetusi



## 1. FOLASAGA

O lenei Lipoti Faaletausaga a le Ofisa o le Pule Faatonu mo le piliota na faamaeaina ia Iuni 2012 o loo faaalua ai le faaauau o le faaleleia o le faatonutonuina lelei o Vaega o Fesootaiga, Faasalalauga, Eletise ma Falemeli.

O loo faamuamua pea le faatauina o le mataituina lelei o Vaega uma o loo vaaia e le Ofisa o le Pule Faatonu. O lenei lipoti faaletausaga ua tuuina atu e fua i luga o galuega faasolo a Vaega taitasi i totonu o le Ofisa o le Pule Faatonu.

I le **Vaega o Tupe ma Pulega** o loo faaauauina pea le faaaupogaina o le aufaigaluega uma i le tulaga talafeagai aua le faatinoina o galuega o loo feagai ai ma tagata faigaluega aemaise ai o le natura o le galuega e faamoemoe i fesuiaga o fesootaiga ma tekonolosi ua fetuleni mai. Ua faamaonia foi e le Komisi o Galuega a le Malo avanoa faigaluega fou i le tausaga lenei ma o lea foi ua i ai le faamoemoe o le Ofisa ina ia toe silasila i se nofoaga tele ma le talafeagai mo le suiga o le numera o tagata faigaluega mo le faatinoina o galuega masani a le Ofisa. Ua maea foi ona faia suesuega i lea Vaega ma e i ai le faamoemoe e oo atu i le tausaga faaletupe fou ua maea lea tulaga. Ua maea foi ona faaleleia le upega tafailagi a le Ofisa ina ia maua uma ai faamaumauga ma faamatalaga talafeagai mo le mamalu o le atunuu.

Mo le **Vaega o le Tulafono** o loo faaauauina pea le faia o le galuega e ala i le fautuaina o le Pule Faatonu ma le Ofisa e ala i auala talafeagai faaletulafono e faatinoina ai galuega fai a le Ofisa. O loo taatia foi le apili a le Digicel e uiga i le poloaiga a le Pule Faatonu Numera 2010/03 ma le poloaiga numera 2010/02 na tuuina atu foi ona e mafua mai i le le usitaia e le Digicel o le faatonuga a le Pule Faatonu. Ua maea lea famasinoga ina ua tuuina atu e le Digicel lana apili e uiga i le Poloaiga a le Pule Faatonu, ae peitai e lei maua mai lava se tala i le faaiuga o lenei apili mai le faamasinoga o Fesootaiga (Tribunal).

O loo galulue foi le Vaega o Tulafono mo le faamalositia o Poloaiga ua maea ona tuuina atu i kamupani aemaise ai foi o loo tagai i nisi o Vaega o le Tulafono ua le alagataua ona tuu ai pea i totonu. O nei Vaega e aofia ai ma fautuaga mo le teuteuga o le Tulafono o Fesootaiga 2005, Tulafono o Faasalalauga 2010 aemaise ai le fautuaga e faaopopoina vaega o le faasalaga mo le faia o uiga mataga i luga o komepiuta ma upega tafailagi ina ia tuuina i totonu o le Tulafono o Soligatulafono fou.

O loo galulue foi le Vaega o Loia mo le faamautuina o le Tulafono e ono aofia uma ai lalo Tulafono o loo faagaioi e le Ofisa o le Pule Faatonu ina ia tamau ai i se Tulafono e tasi ina ia faafaigofie ai galuega masani a le Ofisa.

I le **Vaega o Alaleo ma Inisinia** ua maitaua foi le faatuputupulaia o matafaioi e pei ona iai i le tausaga faaletupe ua tuuina atu.

Ua maea foi ona faia nisi o taiala mo le faaaogaina o le fusi o alaleo, ma o nei taiala e aofia ai le Taiala mo le faaaogaina ma le faasoaina o le Fusi o Alaleo, Taiala mo le faaaogaina o pou ma masini faasalalau o loo faia i se tulaga faafeso'ai. Taiala mo le faa'aogaina o alaleo i faasalalauga tau televise. O loo i ai foi le faamoemoe mo le faia o Taiala mo le faaaogaina o Fuainumera i auaunaga telefoni ina ia o gatasi ma le tulafono

O loo faaauauina pea le faia o nisi o Taiala o loo manaomia mo le faagaioiina o galuega a le vaega o Inisinia, e i ai le faamoemoe o le a faamaea i le Tausaga Faaletupe o lumanai. O le taimi nei ua amataina ai ona vaaia e le vaega o Inisinia le upega tafailagi a le Ofisa, ona o loo i

ai le silafia o le aufaigaluega i lea vaega, o lea tulaga sa faia mai e kamupani mai tua, na tele se tupe a le ofisa na alu ai ma o lea gaioga ua tele le seleni ua sefe mai ai.

O loo faaaauuina foi le mataituina o le fusi o alaleo ina ia aua lava nei tulai mai ni felavasaiga i le fusi o Alaleo ma avea ai lea ma faafitauli i fesootaiga ma faasalalauga. O loo faaaauuina foi le tuuina atu e le vaega o Inisinia o fautuaga talafeagai mo Laisene o loo faamatuuina atu e le Ofisa e faatagaina ai kamupani ma le mamalu o le atunuu e faaaogaina le fusi o alaleo mo fesootaiga ma faasalalauga.

I le **Vaega e Mataituina Auaunaga** ua matauina ai le galulue o lea vaega i le faamaeaina o nisi o faasea na faaoo mai i le Ofisa o le Pule Faatonu mai le mamalu o le atunuu faapea le va o kamupani o loo tuuina atu le auaunaga i le mamalu o le atunuu. O isi foi galuega faatino o loo aofia ai le iloiloaina o tau o telefoni o loo i ai i le taimi nei, ma le mata'ituina o tau o telefoni o loo faaaogaina poo ogatusa ma manaoga o le tulafono. O nei iloiloiga o loo taula'i lava i faasea e mafua mai i le le talafeagai ma le tulafono aemaise foi ona o le le tausisia o poloaiga a le Pule Faatonu.

E leai se suiga o tau totogi o laina telefoni i le va o Kamupani o le Digicel Samoa ma le Bluesky Samoa i totonu o lenei tausaga faaletupe e pei ona iai le poloaiga a le Pule Faatonu 2010/01. O ia tau na faamauina i le tausaga faaletupe ua tuanai e 3.3sene i le minute mo laina telefoni fale ma laina telefoni feaveai i le 17.7sene i le minute. O nei tau na faamamaluina i le 2009 ma e faaleaogaina i le tausaga nei 2012. O loo iai le faamoemoe o le Ofisa o le Pule Faatonu e amata faagasolo le iloiloaina o nei tau i totonu o le tausaga faaletupe o loma nei mo nisi suiga talafeagai.

E pei ona silafia o le **Vaega e faatonutonuina auaunaga tau Eletise** o se vaega fou i totonu o le ofisa, e ui o lea faatoa faamautu lea vaega o le aufaigaluega i totonu o le Ofisa. I le faatulai mai o le Tulafono o Eletise ua mautinoa ai nisi taiala ua fuafuaina e le Malo mo le lelei agai i luma o le faatautaiga o lenei vaega taua o le tamaoaiga. Ua maioio mai ai i le tulafono fou o Eletise 2010 le unaia lea o faiga faatauvaga ma ua tatala atu ai nei foi le maketi mo kamupani eseese e latou te fausiaina le eletise i luga o tuutuuga e tuuina mai e le Ofisa o le Pule Faatonu. O nei tuutuuga e aofia ai ma le tuuina atu o laisene mai le Ofisa o le Pule Faatonu mo lea tulaga. E le gata i lea ua tuuina mai foi ma le pule i le Ofisa mo le faatonutonuina o le tau o le eletise. O loo ua faatoa amataliaina nei la le faia o galuega sauniuni a lenei Vaega mo le agai i luma aemaise le tusiaina lea o se auivi mo le Vaega o Eletise aua le faatunuuina o a latou galuega.

O loo faaaauuina pea ona faaalua i totonu o le **Iloiloga o Vaegatupe** le lelei o le faasoaina o tupe a le Ofisa e ui o loo faaaauu pea ona le talafeagai le auala o loo lipotia ai. Na faamaonia e le malo le \$1,708,966 e faamatuuina mai mo le Ofisa o le Pule Faatonu i le piliota mai le masina Iulai 2011 i le masina o Iuni 2012. E oo atu i le masina o Iuni 2012, ua faamauina e le Ofisa ana tupe maua i le aofaiga e \$4,194,708 ma o tupe faaalu e oo atu i le \$4,025,671 ma faaalua mai ai tupe faasili e \$169,037. E \$2,469,503 se aofaiga o tupe maua na aoina mai ma toe tuuina atu i le Malo i totonu o lenei tausaga faaletupe.

O le aotelega o alagatupe maua a le Ofisa o loo maua mai i laisene tau fesootaiga ma laisene o alaleo, o loo i ai ma le faamoemoe o lea aoina foi ma laisene o faasalalauga e fua i luga o totogi sa faaaogaina e le Matagaluega o Fesootaiga ao faatonutonuina e latou faasalalauga.

Ua galulue foi le Ofisa mo le aoina mai o aitalafu tuua afua mai i le tausaga faaletupe ua tuanai ma o loo faagasolo ai pea le aoina mai o nei tupe aemaise ai le faaleaoga o laisene ua le totogiina mai.

O le aotelega o tupe faaalu a le Ofisa e mo le faagaoioiga o galuega a le Ofisa. Ae talu ai ona o le auala e lipotia ai, lea e aoina mai pili e le Ofisa o le Pule Faatonu ona toe tuuina atu lea i le Malo, e siitia i taimi uma le tupe faaalu i le aofaiga e tuuina atu i le Malo e le Ofisa o le Pule Faatonu. O lenei faiga ua tulai mai ai se aafiaga o le tele o tupe aoina mai ma tuuina atu, o le tele atu foi lena o le tupe faaalu e faamauina. O aofaiga tupe e tuuina atu i le Malo, e tusa ma le 61% o le aofai atoa o tupe faaalu a le Ofisa.

## **2. VAEGA O TUPE MA PULEGA**

O le Vaega o Tupe ma Pulega a le Ofisa o le Pule Faatonu e tuufaatasi ai galuega lagolago uma e manaomia e le Ofisa. E aofia ai le vaega o tupe, galuega lagolago ma polokalame mo le atinaeina ma le faaleleia o le tomai o tagata faigaluega.

### **2.1 AUFAIGALUEGA**

E toa sefulu tasi (11) le aufaigaluega a le Ofisa o le Pule Faatonu i le aso 30 Iuni 2011 e pei ona taua i lalo:

Pule Faatonu: Donnie De Freitas

Faauluuluga-Vaega tau Tulafono: Elisa Kohlhase

Faauluuluga-Vaega o Alaleo ma le Faainisinia: Unutoa Auelua-Fonoti

Faauluuluga-Vaega e Mataituina Auaunaga o Fesootaiga: Karen Komiti

Ofisa Sinia-Alaleo ma Faainisinia: Tuuaga Aviata

Ofisa Sinia-Alaleo ma Faainisinia: Eteuati Eteuati

Ofisa Sinia-Pulega ma Tausitusi: Faalelei Sua

Ofisa Sinia-Mataituina o Auaunaga o Fesootaiga: Ipinu Filipo

Ofisa Tausitusi: Etenauga Tanielu

Failautusi/Talitelefoni: Leleiga Karene

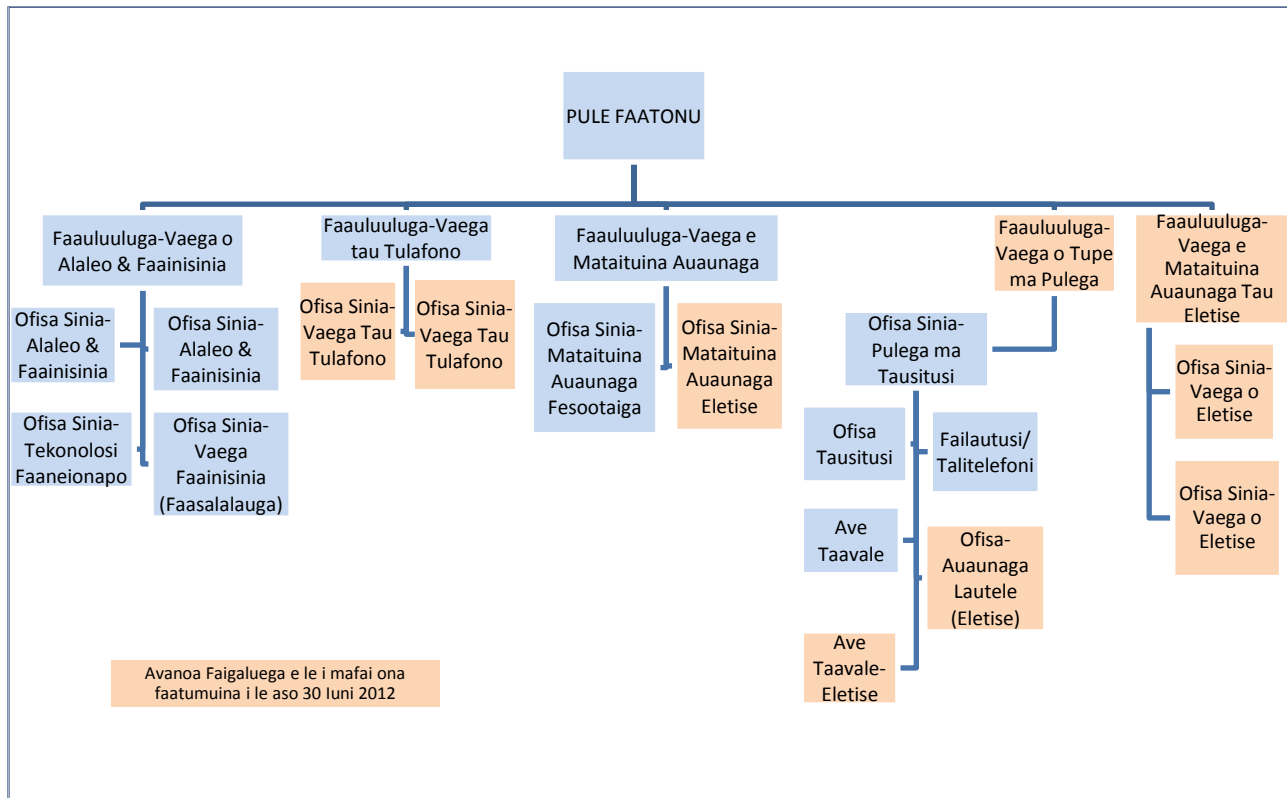
Ave Taavale: Pio Bell

### **2.2 AVANOA FAIGALUEGA FAATULAGAINA**

O le faatulagaina o avanoa faigaluega a le Ofisa o le Pule Faatonu na toe iloiloaina i totonu o lenei tausaga faaletupe ina ia faaopoopoina le Vaega e Mataituina Auaunaga tau Eletise aua le faatonutonuina o lea Vaega Maoti i totonu o le atunuu. Sa faamaonia ai e le Komisi o Galuega a le Malo ni avanoa faigaluega fou e fitu (7) mo le Ofisa o le Pule Faatonu e afua mai ia Mati 2012.

O loo iai le fuafuaga e faatutumuina ia avanoa faigaluega fou i le tausaga faaletupe oi luma.

O avanoa faigaluega faatulagaina mo le Ofisa o loo faamaninoina atu i le **Ata 2.1**, ua maea ona toe tuufaatasia ina ia atagia mai ai avanoa faigaluega uma e pei ona iai i le aso 30 Iuni 2012.



**Ata 2.1 Avanoa Faigaluega Faatulagaina o le Ofisa mai le aso 30 Iuni 2012**

**2.3 TOE SUIA O LE OFISA**

Na maitauina e le Pulega le manaomia tele o se fale fou mo le Ofisa o le Pule Faatonu i le tausaga faaletupe ua tuanai atu ma sa amata ai loa ona tapenapena mo le faaleleia o se tasi o fale tuufua i Mulinuu e avea ma ofisa tutotonu fou a le Faalapotopotoga. Talu ai ona o le faaopoopoina o avanoa faigaluega, ua ave ai nei le faamuamua i le suia o le Ofisa i se taimi lata mai.

Na faailoa aloaia atu i le Kamupani o ALCC Brown Enterprises Co. Ltd ia Iuni 2012 le tuuina atu ai o le konekarate mo le faaleleia o lea fale tuufua mo le tau aofai e \$565,809 ma ua fuafuaina e faamaeaina galuega faaleleia ia Oketopa 2012. O le a totogiina e le Ofisa o le Pule Faatonu le tau o le galuega ae toe faaolaina mai ia vaega tupe i se lisi tuu umi.

**2.4 AOAOGA MO LE TOE FAALELEIA O LE TOMAI O LE AUFAGALUEGA**

Na mafai ona auai atu le aufaigaluega a le Ofisa o le Pule Faatonu i ni polokalame faa-le-aoaoga e pei ona fuafuaina mai le tausaga faaletupe ua tuanai nei ina ia faamautinoa ai le faaauppegaina o le aufaigaluega uma i tomiai esese e manaomia i le faatinoina o a latou galuega.

Na ave pea le faamuamua i polokalame faa-le-aoaoga mo faaululuga o vaega taitasi ina ia mautinoa le faaauuina o galuega uma a le Ofisa.



O avanoa mo nei aoaoga sa maua mai i le Iuni o Fesootaiga a le Lalolagi (ITU) faapea ma le Faalapotopotoga o Fesootaiga i le Atu Asia ma le Pasefika (APT).

Na avea foi le Ofisa o le Pule Faatonu ma sui aloaia o Samoa i le Faalapotopotoga mo Punaoa tau Tulafono mo le Faatonutonuina o Mataupu tau Fesootaiga ia Oketopa 2011 ma amata faaogaina ai punaoa ma metotia aoga mai lea Faalapotopotoga aua le faaleleia o tomai o le au faigaluega.

O polokalame faa-le-aoaoga nei na mafai ona auai ai le afaigaluega i lenei piliota:

| <b>Igoa</b>          | <b>Polokalame Faa-le-aoaoga</b>  | <b>Atunuu na faia ai le aoaoga</b> | <b>Vaitaimi o le aoaoga</b> |
|----------------------|--|------------------------------------|-----------------------------|
| Donnie De Freitas    | Fonotaga Iona Fa (4) a le APT ma le PITA mo Faiga Faavae ma Tulafono Faatonutonu   | Nadi, Fiji                         | 6 – 8 Iulai 2011            |
| Eteuati Eteuati      | Fonotaga a le ITU mo Fesootaiga i faalavelave faafuasei mo lenei itulagi Asia ma le Pasefika   | Ulaanbaatar, Mongolia              | 8 – 11 Iulai 2011           |
| Donnie De Freitas    | Polokalame a le Poloketi ICB4PAC a le ITU mo le Iloiloga ma le Mataituina o le Faatinoina o Faiga Faavae mo Fesootaiga ma Faamatalaga Faatekonolosi  | Honolulu, Hawaii                   | 18 – 20 Iulai 2011          |
| Ipiniu Filipo        | Polokalame Faa-le-aoaoga a le Ofisa o le Pule Faatonu o Fesootaiga o le Malo o Vanuatu (Telecommunication & Radiocommunication Regulator) mo le Faamautuina o Alafua ma Taiala mo Faiga Faatauva i Maketi o Fesootaiga | Port Vila, Vanuatu                 | 22 – 23 Aokuso 2011         |
| Donnie De Freitas    | Fonotaga a Atunuu o le Pasefika, Asia ma Europa mo Auaunaga Faalauaitele Televavave i le tuuina atu Faa-tekonolosi i Sosaiete  | Brussels, Belgium                  | 20 – 21 Oketopa 2011        |
| Unutoa Auelua-Fonoti | Aoaoga Tuufaatasi ITU ma Ofisa o Pule Faatonu i Asia ma le Pasefika i Mataupu tau fesootaiga ma faasalalauga   | Melepone, Ausetalia                | 8 – 9 Novema 2011           |

|                   |   |                   |                     |
|-------------------|---|-------------------|---------------------|
| Donnie De Freitas | Polokalame a le Malo o Micronesia mo le Faatalanoaina Faalauaitetele o Vaega o Laisene ma lona Puleaina   | Pohnpei, FSM      | 12 – 16 Tesema 2011 |
| Tuuaga Aviata     | Polokalame Faa-le-aoaoga a le ITU ma le APT i le Faamautuina o Fesootaiga tau Telefoni Feaveai (International Mobile Roaming)                             | Bangkok, Thailand | 7 – 11 Me 2012      |
| Donnie De Freitas | Fonotaga mo Atinae a le ITU ma Atunuu Aisa ma le Pasefika (Regional Development Forum)  | Bangkok, Thailand | 16 – 18 Me 2012     |
| Donnie De Freitas | Fonotaga Faa-le-tausaga lona tolu (3) mo malosiaga mama ma le pulea lelei, o Faiga Faavae, o Tulafono ma Taiala Faatonutonu mo Atunuu Asia ma le Pasefika | Manila, Filipaina | 4 – 5 Iuni 2012     |

O loo faaauau pea ona ave le faamamafa a le Ofisa i le faaleleia o fesootaiga ma tagata lautele e ala i le faaleleia pea o lana upega tafailagi, ma ua faia foi ana polokalame faalauiloa ma polokalame e faatalanoaina ai mataupu ma tagata lautele i se auala faigofie ona faaoga ma malamalama ai tagata.

### **3. VAEGA TAU TULAFONO**

O leni vaega o le Lipoti Faaletausaga o le a tuuina atu ai se aotelega o galuega a le Vaega Tau Tulafono.

Sa tele mataupu sa faafeagai ma le Vaega Tau Tulafono i leni tausaga, e aofia ai le saunia ma le iloiloina o mataupu tau i tulafono, faatonuga, poloaiga ma laisene; atoa ai ma le saunia lelei o fautuaga faale-tulafono.

#### **3.1 LU'ITAU**

##### ***Faaiuga a le Komisi Faamasino o Fesootaiga- Apili o le Poloaiga a le Pule Faatonu No 2010/03 – mataupu i le va o Digicel (Samoa) Ltd ma le Pule Faatonu & Samoa Tel Limited***

I le mae'a ai ona tu'uina atu le Poloaiga a le Pule Faatonu No 2010/03 sa apili ai e le kamupani a Digicel (Samoa) Ltd lea Poloaiga i le Komisi Faamasino o Fesootaiga, e faatatau lea i tulaga tau laisene, tekonolosi e faaoga e faia ai auunaga ae maise ai tau e totonu mo faatagaga. E oo ma ii le aso o loo talia pea se faaiuga mai i le Komisi Fa'amasino ma ua maea foi ona faafesootai ma talosaga i ai le Ofisa o le Pule Faatonu ma o le a faaauau pea lea tulaga; aua se Fa'ai'uga ona e i ai le talitonuga e i ai ni tulaga e aafia ai faaiuga ma galuega fai a le Pule Faatonu.

##### ***Taiala o Kamupani o loo tuuina atu auunaga faainitaneti***

I le taumafaiga e puipui tagata o loo faaogaina auunaga atoa ai ma tamaiti o loo faaogaina le intaneti; mai tulaga le lelei o loo fa'asalalauina i le intaneti ma le faaogaina o tekonolosi; ua tapenaina ai ma faatalatalanoaina ai e le Ofisa o le Pule Faatonu ana paaga i se Taiala o Kamupani o loo tu'uina atu auunaga faainitaneti. Ae peitai e le i maua mai ni finagalo faaalua i lea mataupu ma o lea ua tolopoina ai lona faataunuuna mo le isi tausaga faale-tupe.

#### **3.2 LAISENE**

O loo faaauauina pea galuega a le Ofisa a le Pule Faatonu e tusa ai ma faamoemoe a le Malo mo le vaega o Fesootaiga, aemaise ai le atinaeina o tekonolosi aua ni auunaga fou e faamalie ai manaoga o tagata Samoa.

E tusa ai la ma lea faamoemoe, sa faatinoina ai e le Ofisa o le Pule Faatonu ni feutunaiga mo le fausiaina o tu'utu'uga o laisene mo auuanaga tau fesootaiga. O nei laisene e aofia ai:

- (a) laisene mo faasalalauga leai ni pisinisi [non-commercial];
- (e) laisene mo faasalalauga faapitoa mo se faalapotopotoga [community broadcasting licence];
- (i) laisene mo faasalalauga totonu (muamua) [subscriber TV licence];

### 3.3 FA'ATONUGA, TA'IALA MA POLOA'IGA

O loo galulue le Ofisa o le Pule Faatonu i le iloiloina o le Faatonuga mo le Laiseneina o auunaga o Fesootaiga, faaleleia o le Faatonuga ia laugatasia ai tekonoosi fa'aogaina mo auunaga; ma nisi suiga talafeagai.

Sa fa'atautaia fo'i e le Ofisa o le Pule Fa'atonu se fa'amoemoe aua le faavaeina o se Ta'iala mo nisi alafua aua le soalaupuleina o fete'enaiga ma feeseesea'iga, sa faaogaina ai Macmillian Keck o se Fautua mai Ausetalia.

O Poloa'iga nei sa faia e le Pule Faatonu i le tausaga ua mavae aua le faatonutonuina o maketi o loo i lalo o lana va'aiga:

|  |   |
|--|---|
| Poloaiga a le Pule Faatonu No.2011/02-   | Siakina/Faatagaina o Masini e fa'aoga i Fesootaiga                    |
| Poloaiga a le Pule Faatonu No. 2012/01-  | Faatagaga o le tau-faaopopo o le suauu mo le masina                   |
| Poloaiga a le Pule Faatonu No. 2012/02-  | Faatagaga o tau Digifixed a le Digicel mo le fuafuaga 1,000 and 2,000 |
| Poloaiga a le Pule Faatonu No. 2012/E03- | Faatagaga o le tau-faaopopo o le suau'u                               |

### 3.4 SUIGA I TULAFONO

#### *Fautuaga mo suiga o nisi o vaega o le Tulafono o Fesootaiga 2005*

Ua ma'ea ona iloiloina e le Ofisa o le Pule Faatonu le Tulafono Tau-Faaofi ma o loo faamoemoe e faatalanoaina i le amataga o le 2013.

#### *Fautuaga mo suiga o nisi o vaega o le Tulafono o Fa'asalalauga 2010*

Ua mae'a on talanoaina e le Ofisa o le Pule Fa'atonu ma le Matagaluega o Fesootaiga, Fa'amatalaga ma Fesootaiga Vave Fa'aneionapo suiga mo le Tulafono; ma ua fa'amautuina ai e le o te'ena e le Matagaluega suiga. O loo faamoemoe e faia faatalalanoaga i suiga o le Tulafono i le amataga o le 2013, pe a mae'a galuega a le Ofisa o le Loia Sili.

#### *Tulafono Taufaa'ofi – Tulafono o Soligatulafono*

I se faapaaga a le Ofisa a le Pule Faatonu ma le Ofisa o le Loia Sili, atoa ai ma le fesoasoani mai le International Telecommunications Union ("ITU") ma le European Commission i lalo o le poloketi o le IC4PAC, na faia ai se fonu fa'alea'oa'oga i mataupu ma alafua mo le atina'eina o faiga fa'avae ma tulafono tau i soliga tulafono e faia i luga o le intaneti ma fa'aaoga ai tekonoosi; sa faia lea i le aso 22-25 Aokuso 2011; sa fa'atautaia e se tagata e i ai le potu fa'apitoa mai le ITU o Marco Gercke.

I le ma'ea ai o le fono fa'alea'oa'oga e pei ona taua i luga sa atina'eina ai ni fa'aupuga faapitoa e faaopopo i totonu o le Tulafono Taufaaofi- Tulafono o Soligatulafono. O lea tulafono o lea sua ai le Tulafono o Fesootaiga 2005 e ala lea i le aveeseina o soligatulafono e faia i le initaneti ma o le a faaopopo ai i totonu o le Tulafono o Soligatulafono fou, ae tuua na'o soligatulafono tau fesootaiga i totonu o le Tulafono o Fesootaiga 2005.

### ***Tulafono o Auaunaga Taua mo Tagata Lautele***

O loo atinaeina se Tulafono e faavaeina ai se Pule Faatonu mo nei ituaiga auauna (e aofia ai fesootaiga, faasalalauga, meli ma le eletise) ma tuufaatasia ai tiute ma matafaioi a le Pule Faatonu ma le Ofisa o le Pule Faatonu e pei ona i ai i lalo o Tulafono o loo faatonu folau ai ana galuega e pei o le, Tulafono o Fesootaiga 2005, Tulafono o Faasalalauga 2010, Tulafono o le Eletise 2010 ma le Tulafono o Galuega tau Meli 2010.

## **4. VAEGA O ALALEO MA FAAINISINIA**

O loo faaaauau pea ma faatupulaia galuega a le au inisinia mo lenei tausaga faa-le-tupe 2011/2012. E feagai pea le vaega ma luitau masani mo le faatulagaina o galuega fua i le faatupulaia o faiga faatauvaga ma le faamalieina o auaunaga fou e afua mai i tekonolosi fou.

O loo faaaauau pea le mataituina o auaunaga i fesootaiga faapea ai ma faasalalauga.

O loo faatupulaia pea le fuainumera o kamupani o loo faaaogaina le fusi o alaleo ma ua faaopopoina foi tiute tauave ae maise le mataituina lelei i totonu o lenei tausaga faa-le-tupe sa tapenaina ai e le vaega ni taiala ma ni faiga faavae mo le puleaina o alaleo e aofia ai le galulue faatasi o kamupani e faasoa le faaaogaina o le auivi o fesootaiga ma le faaaogaina o nofoaga, siata o alaleo, tekonolosi fou o telefoni feaveai ma le vaevaeina o alaleo i televise. O nei galuega uma o loo i totonu o galuega faataatitia ma ua fuafua e faamaea i lenei tausaga faaletupe. Ua i ai nei le fuafuaga mo le faatalatalanoaina.

O loo tapena isi pepa talafeagai e fesoasoani ma faamalosia ai le puleaina o le fusi o alaleo ma e aofia ai faiga faavae mo le faagasologa o le faiga o laisene mo *amature*, faaaogaina o initaneti i luga o vaa feoi i le sami ma vaalele, vaevaeina o le alaleo 700MHz, vaevaeina o le alaleo mo fesootaiga le fesui ai ma le vaevaeina o alaleo mo isi auaunaga i uaealesi mo le VHF, UHF.

O le tausaga faaletupe foi lenei ua tuu aloaia ai i le vaega a le au inisina le vaaiga o le upega tafailagi e faasao ai seleni mai le faaalu i kamupani mai tua.

O loo faaaauau pea le mataituina o le faaaogaina o fesootaiga i luga o le ea ma ua molimauina e le vaega a le au inisinia o loo talafeagai ma o gatusa malosiaga o loo faaaoga e kamupani e pei ona faatonutonu ma faatulagaina.

Ua maea ona aoina faamaumauga o numera o loo faaaogaina e kamupani ma o le a tapena se alafua mo le puleaina o nei numera i le isi tausaga faaletupe o lumanai nei ona ua feagai nei le vaega ma le fausiaina o se tulafono faatonutonu mo faasalalauga ona ua moomia vave le faaleleia. O loo faaaauau pea le faamaoniga o masini o loo faaaoga I fesootaiga I Samoa.

### **4.1 LAISENE MO LE FAAAOGAINA O ALALEO**

O loo faaaauau pea le tuuina atu o laisene mo alaleo ma ona alafua e pei ona aiaia i lalo o le Tulafono o Fesootaiga 2005 ma le Tulafono o Faasalalauga 2010. Ua siitia pea le fuainumera o laisene i le tausaga faaletupe 2011/2012 ona o le faatupulaia o auaunaga i fesootaiga ma tekonolosi fou. O le pa'u i laisene mo uaealesi e afua mai lea i pili e le i totogiina ma ua le mafai foi ona tuuina atu se laisene, faapea foi le pa'u i laisene mo fesootaiga *amature*.

O loo faailoa atu i le **Ata 4.1** o loo i lalo laisene na tuuina atu mo le tausaga faaletupe 2011/2012.

| <b>Iulai 2011 – Iuni 2012</b> |                | <b>Iulai 2011 – Iuni 2012</b> |                |
|-------------------------------|----------------|-------------------------------|----------------|
| <b>Ituaiga Laisene</b>        | <b>Aofaiga</b> | <b>Ituaiga Laisene</b>        | <b>Aofaiga</b> |
| Leitio Uaealesi (Amature)     | 13             | Leitio Uaealesi (Amature)     | 4              |
| Fesootaiga i le Fogaeleele    | 48             | Fesootaiga i le Fogaeleele    | 16             |
| Fixed Link                    | 4              | Fixed Link                    | 17             |
| Faasalalauga FM               | 2              | Faasalalauga FM               | 7              |

|                      |   |                      |    |
|----------------------|---|----------------------|----|
| Faasalalauga TV      | 3 | Faasalalauga TV      | 8  |
| Gataifale            | 6 | Gataifale            | 10 |
| Aeronautical Station | 2 | Aeronautical Station | 4  |
| Satelite (RX/TX)     | 4 | Satelite (RX/TX)     | 5  |
| GSM Mobile           | 2 | GSM Mobile           | 2  |
|                      |   | EGSM Mobile          | 1  |
| SES Rx only          | 2 | SES Rx only          | 2  |
| SES Tx only          | 2 | SES Tx only          | 3  |
| WiMAX Broadband      | 2 | WiMAX Broadband      | 3  |
|                      |   | WiFi Broadband       | 2  |

*Ata 4.1: Laisene tau alaleo na tufaina atu seia oo ia Iuni 2012*

## 4.2 PULEAINA O LE FUSI O ALALEO

E pei ona faailoa atu muamua o loo faaauau pea le tapenaina o se pepa talafeagai mo le faaleleia atili o le puleaina o le fusi o alaleo. O lenei pepa e aofia ai ni faiga faavae ma o le a tauaofia uma i lalo o le Fuafuaga o le Puleaina o le Fusi o Alaleo e pei ona moomia e le tulafono. O le faanaunauga ia faataatia ni taiala ma ni faiga faavae talafeagai ma lelei e lima taitaina ai le faaaogaina tatau o le fusi o alaleo ma ia mautinoa o loo maua pea alaleo mo isi tekonoosi ma auunaga fou.

O le a iai nisi pepa e faaopopo i lenei fuafuaga ona o le faailoaina o faasalalauga i le tausaga faaletupe ua tuana'i ma o le a faateleina ai galuega fai mo le vaega a le au inisia. O loo galulue pea le vaega e foia ni faaifitauli e tulai mai i le felavasaiga o alaleo.

### Vaevaeina o Alaleo

O le vaevaeina o alaleo mo Samoa sa toe iloiloaina i le tausaga faaletupe ua tuana'i ma o loo avea o se vaega o faiga faavae mo le puleaina o alaleo. O le vaega taua mo le faasologa o alaleo o le vaevaeina ma faailoa le faaaogaina mo auunaga taitasi ma ua vaevaeina foi i kamupani mo a latou auunaga eseese. O le maea o lea vaevaeina ua tusia ai loa le siata e avea o galuega fai a le vaega ma o le a faamaea i le tausaga faaletupe o lumanai nei.

O le tausaga faaletupe lenei ua faailoa ai le siitia o auunaga a kamupani e lua i le 3G. O le Bluesky na siitia le latou auunaga i le HSPA+ ia Tesema 2011 ae o le Digicel o Mati 2012 ma ua faaleleia atili ai nei auunaga. O nei suiga ua faateleina ai alaleo e faaoga e pei ona tuina atu le E-GSM ma e iai le manatu o le a tele ni manaoga mo alaleo pea faaaogaina le tekonoosi o le IMT e faaoga ai le alaleo 700 MHz. Mo le agai i luma, ua iai nei ni vaevaeiga fou o alaleo e faaoga i tekonoosi fou (digital dividend).

Na iai suiga i le vaevaeina o le fusi o alaleo ina ia mafai ona faamalieina tekonoosi fou e pei ona taua i luga. O nei suiga e o gatasi lea ma le tulafono faatonutonu o leitio na faataoto mai e le Faalapotopotoga o Fesootaiga a le Lalolagi ma se manaoga i lalo o le Tulafono o Fesootaiga 2005 ma le Tulafono o Faasalalauga 2010.

## **Mataituina o le Fusi o Alaleo**

O loo faaauau pea le mataituina o le fusi o alaleo mo auaunaga eseese o loo faaaogaina i Samoa. E tai tolu masina ma faatino ia tulaga ma o faamaumauga uma e faailoa lea i kamupani o loo ofoina auaunaga mo ni galuega faaleleia pea moomia. Ona o le faatupulaia o le manaoga mo alaleo, ua ave ai lava le faamuamua i le mataituina o auaunaga eseese ina ia maualuga, atoatoa ma lelei mo tagata lautele.

O nei galuega o loo faaaogaina ai se masini feaveai e faapitoa mo le mataituina o alaleo. E mafai ona aoina mai ai faamaumauga ma fai ai iloiloga a le vaega mo ni mea fia faaleleia ai auaunaga, ma faamautinoa ai o loo mulimulitaia e kamupani aiaiga o laisene o loo tuuina atu ae maise taimi e felavasai ai alaleo. O nei galuega e faatinoina lea i Upolu ma Savaii.

### **4.3 FAIGA FAAVAE MO LE FAAAOGAINA FAATASI O POU**

Sa tapena e le ofisa lenei pepa mo faiga faavae i le tausaga faaletupe ua tuanai ma ua faaauau mai i lenei tausaga faaletupe ma faatino loa. O le auga o lenei pepa ina ia tapena ni sini autu ma ni fautuuga mo kamupani ina ia faamalosi le tuufaatasia o masini o fesootaiga i pou ma fale mautu ua iai. O lenei tapenaga ina ia mafai ai ona faalautele atu fesootaiga ia faasopolia ai le atunuu ma ia o gatasi ai ma le unaia o avanoa lautele. O leisi faamoemoe o lenei pepa o le unaia o faiga faatauvaga ma ia faaititia tupe alu e aofia ai ma faasalalaua ae maise lava i nuu tu mamao. O le a faailoa foi i lenei pepa felavasaga e ao ona faataunuuina ma tuutuuga ma aiaiga mo tupe e totogi ma laisene. E faamalosia foi e le ofisa faiga faa-va-o-malo o loo limataitaina ai fesootaiga ma faasalalaua. O nei faiga uma ua manatu le Pule Faatonu o le a manino ma tonu ma leai ni faiga faaituau.

### **4.4 FAIGA FAAVAE MO LE PULEAINA O ALALEO**

Ua faamaea i lenei tausaga faaletupe le pepa mo Faiga Faavae i le puleaina o le Fusi o Alaleo ma o le a faatinoina e fua i luga o manaoga o le Tulafono. O le sini autu ia iai ni Taiala mo alaleo i Samoa. O loo aofia i totonu o lenei pepa le vaevaeina o alaleo i auaunaga eseese ma lona faatinoga ma o loo aiaia i lalo o faiga faavae a le Faalapotopotoga o Fesootaiga a le Lalolagi ma le Koneferenisi o Fesootaiga. O lenei vaevaega o loo o gatusa lea ma vaevaega o lenei itu lagi a le vasa pasefika.

### **4.5 FAAAOGAINA O NUMERA**

Ua maea ona saunia le pepa ua fuafua ai le vaevaeina o numera ae peitai e lei faamautuina. Talu ai o lea ua faatino le Tulafono o Faasalalaua talu mai le tausaga faaletupe ua tuanai o lea ua ave ai le faamuamua mo le tapenaina o se Fulafono Faatonutonu. O lea ua faataatia ai galuega mo numera faaaogaina.

O lenei pepa o loo faailoa ai Tulafono ma Taiala mo le faaaogaina o Numera mo Fesootaiga uma i Samoa. O le a aofia ai soo se kamupani e faaaogaina numera.



O loo faailoa i totonu o lenei pepa numera o loo faaaogaina e kamupani i le taimi nei ma o le matafaioi a nei kamupani o le faaaoga tatau o nei numera.

I se faaopopoga o le a faailoa ai ni aafiaga o le faaaoga faasolitulafono o numera mo fesootaiga televave.

O lenei pepa ua faamaoti ai matafaioi a le Ofisa a le Pule Faatonu e pei o le faasoasoina lelei ma le mataituina lelei o numera ma lona faaaogaina e kamupani taitasi. O le taimi nei ua na o le Bluesky SamoaTel ma le Digicel kamupani o loo faaaogaina nei numera. Ua maea ona aoina mai faamatalaga ma faamaumauga o nei numera ma o loo iai le faanaunauga o le a faamaea le tapenaina o lenei pepa ma faatino loa i le tausaga faaletupe o lumanai nei.

#### 4.6 FUAFUAGA O FESOOTAIGA I TAIMI O FAALAVELAVE FAAFUASEI

O loo ua iai nei le Fuafuaga mo fesootaiga i taimi o faalavelave tutupu faafuasei ma ua tauaaoina i le alii Minisita mo le tuuina atu i le Kapeneta mo lona faamaoniaga. O lenei pepa e aofia i lalo o le Fuafuaga ma le puleaina o faalavelave tutupu faafuasei i Samoa. I lalo o le Tulafono o Fesootaiga 2005, o loo faailoa ma faamalositia ai le faamautuina o fesootaiga i taimi o faalavelave tutupu faafuasei ma o le matafaioi a le Ofisa o le Pule Faatonu le faamautuina ua faatino tulaga uma nei pe a oo i taimi o faalavelave ma ia faamalositia ai le vaega 8(1)(n) o le Tulafono.

E tatau i kamupani telefoni ona ofoina le auunaga i le lelei ma le atoatoa i taimi o faalavelave. O lenei pepa o le a faatinoina pe a maea ona faamaonia e le Kapeneta.

#### 4.7 MASINI E FAAAOGA I FESOOTAIGA

O loo faaauau pea le faamaoniga o masini o loo faaaoga i fesootaiga i Samoa. O lea galuega o loo moomia i lalo o le Tulafono o Fesootaiga 2005 ma ua faamalositia e le Ofisa o le Pule Faatonu e ala i le Poloaiga Numera 2011/02. O le asiasiaga o nei masini ia mafai lea ona ausia alafua faavaomalo o loo faaaoga e Niu Sila, Ausetalia, ETSI ma le FCC.

Mai le aso 1 Iulai 2011 i le aso 30 Iuni 2012, e 35 masini na faamaonia ma o loo lisi atu I lalo **Ata 4.2**

| <b>Igoa o le Kamupani e Gaosia le masini</b> | <b>Faamatalaga e uiga i le masini</b> | <b>Numera o le masini</b> | <b>Aso na faatagaina ai le faaaogaina</b> |
|--|---------------------------------------|---------------------------|---|
| Research In Motion Limited                   | BlackBerry                            | 9360                      | 28 Iulai 2011                             |
| Nokia Australian Pty Ltd                     | Nokia                                 | 100                       | 4 Aokuso 2011                             |
|  | Nokia                                 | 101                       | 5 Aokuso 2011                             |
|  | Nokia                                 | 300                       | 7 Setema 2011                             |
| Wireless Approval Consultants                | SYNC GEN II                           | YNCG2                     | 20 Setema 2011                            |
|  | Remote Function Actuator (RFA)        | BG10B                     |   |

|   |                                      |             |                 |
|---|--------------------------------------|-------------|-----------------|
|   | Module                               |             |                 |
| Research In Motion Limited                      | BlackBerry                           | 9790        | 14 Novema 2011  |
|   | BlackBerry                           | 9380        | 15 Novema 2011  |
| Nokia Australian Pty Ltd                        | Nokia                                | 302         | 21 Novema 2011  |
| BlueSky SamoaTel                                | Ubiquiti Networks                    | M365P       | 25 Novema 2011  |
|   |                                      | M365N       |                 |
|   |                                      | M365        |                 |
|   | Base Band Unit                       | BBU3900     | 25 Novema 2011  |
|   | Remote Radio Unit                    | RRU3908     | 25 Novema 11    |
| A.D.C. Automotive Distance Control Systems GmbH | Blind Spot Monitoring System (RADAR) | SRR2-A      | 15 Tesema 2011  |
| Maxkar Limited                                  | CPE Ubiquiti Networks                | M5-S81509B  | 9 Ianuari 2012  |
| Nokia Australian Pty Ltd                        | Nokia                                | 201         | 11 Ianuari 2012 |
| HJF Electronics                                 | Motorola                             | GM3000      | 30 Ianuari 2012 |
| Nokia Australia                                 | Nokia                                | 203         | 26 Mati 2012    |
|   | Nokia                                | 202         |                 |
| BlueSky SamoaTel                                | NanoBridge                           | M2          | 13 Aperila 2012 |
| Nokia Australia                                 | Nokia                                | 111         | 13 Aperila 2012 |
|   | Nokia                                | 110         |                 |
| Digicel Samoa Limited                           | ZTE                                  | V9          | 20 Aperila 2012 |
|   | Coral                                | C280        |                 |
|   | Coral                                | C285        |                 |
|   | Coral                                | C680        |                 |
|   | Alcatel                              | OT-910      |                 |
|   | Nokia                                | C5-00       |                 |
|   | Nokia                                | 500         |                 |
| Nokia Australia                                 | Nokia                                | X2-01       | 25 Aperila 2012 |
| Nokia Australia                                 | Nokia                                | 211         | 17 Me 2012      |
| Digicel Samoa Limited                           | HTC-ChaCha                           | PH06110     | 28 Me 2012      |
|   | Alcatel                              | OT-900      |                 |
|   | Samsung Calaxy                       | Tablet 10.1 |                 |
|   | Motorola                             | M0C3B       |                 |
| Visteon Corporation                             | Bluetooth Car Kit                    | GEN3.1      | 22 Iuni 2012    |

***Ata 4.2: Masini na faamaonia mai le aso 1 Iulai 2011 i le aso 30 Iuni 2012***

#### **4.8 FELAVASAIGA O ALALEO**

E le i iai ni aafiaga ogaoga o le fusi o alaleo i totonu o lenei tausaga faaletupe 2011/2012. Peitai na o nai aafiaga laiti e mafua mai lea i le faaletonu o le faatinoga o galuega ma le le galulue faatasi o kamupani o loo ofoina auunaga. Sa mafai lava ona foia e le ofisa nei faafitauli.

O le iai o le pepa faatumu mo nei faafitauli ua faasao ai nisi vaega tupe ae maise taimi faaalu. O le faanaunauga o le Ofisa o le Pule Faatonu ia faaauau ai pea le pulea lelei o le fusi o alaleo ma ia mulimulitaia e kamupani taiala uma.

## **5. VAEGA E MATAITUINA AUAUNAGA**

O galuega ma matafaioi o le vaega e mataituina auaunaga i totonu o le tausaga faletupe e pei ona lipotia, na ave le faamamafa i vaega taua o le auaunaga faatonutonu faa-le-tulafono o fesootaiga ma faasalalauga e aofia ai vaega nei: o le faailoa ma faia faaiuga i faasea ma faitioga i le va o kamupani o loo tuuina atu auaunaga ma tagata o loo faaaogaina auaunaga ma faasea i le va o kamupani lava ia, o le iloiloaina ma mataituina o tau o telefoni po’o ogatusa ma le tulafono ma tau e pei ona faamaonia e le Pule Faatonu ma lona vaega mulimuli o le iloiloaina o talosaga mo laisene o auaunaga o Fesootaiga ma Faasalalauga.

### **5.1 MATAUPU TUUA**

I le gasologa o lenei tausaga faaletupe, na faia ai faaiuga i nisi o mataupu tuua mai le 2007 a o nisi o mataupu o loo faia lava iai ni suesuega talafeagai aemaise o le manaomia o faatalanoaga ina ia taoto ise tulaga lelei ni faaiuga.

O loo iai le famoemoe o le Ofisa o le Pule Faatonu e faamaea le tele o nei faasea i le isi tausaga faa-le-tupe o loma nei e ui ina itiiti le tamaoaiga ma punaoa e manaomia e foia ai le tele o nei faitioga mai le mamalu o le atunuu ma feeseeseaiga i le va o kamupani ae o le naunautaiga ia vave ona foia le tele o nei mataupu tuua.

### **5.2 FAASEA A TAGATA O LOO FAAOGAINA AUAUNAGA**

Na taulimaina e le Ofisa o le Pule Faatonu nisi o faasea ma faitioga a tagata o loo faaaogaina auaunaga i totonu o lenei tausaga faaletupe, ma o nisi o nei faasea o loo taoto i le laasaga mulimuli o le faatinoina lea iai o ni faaiuga ae o le tele lava o faasea ua maea ona faia iai faaiuga a le Ofisa ma o loo iai le faamoemoe e faamaeaina i le isi tausaga faletupe a sau nei.

### **5.3 TAU TOTOGI MO FESOOTAIGA**

#### **5.3.1. Tau o Kamupani Tetele i Auaunaga o Fesootaiga**

E leai se suiga o tau totogi o fetaulaiga o laina telefoni i le va o Kamupani o le Digicel Samoa ma le Bluesky Samoa i totonu o lenei tausaga faaletupe e pei ona iai le poloaiga a le Pule Faatonu 2010/01. O ia tau na faamauiina i le tausaga faaletupe ua tuanai e 3.3sene i le minute mo laina telefoni fale ma laina telefoni feaveai i le 17.7sene i le minute.

O nei tau na faamamaluina i le 2009 ma e faaleaogaina i le 2012.

O loo iai le faamoemoe o le Ofisa o le Pule Faatonu e amata faagasolo le iloiloaina o nei tau i totonu o le tausaga faaletupe o loma nei.

#### **5.3.2. Mataituina ma le suetusiina o tau o telefoni o loo tuuina atu i tagata o loo faaaogaina nei auaunaga**

O loo faaaauu pea le mataituina e le Ofisa o le Pule Faatonu o tau o telefoni feaveai a le Digicel Samoa ma telefoni fale a le Bluesky Samoa ina ia ogatasi ma galuega tauave a le Pule Faatonu i

lalo ole Vaega 25 ma le Vaega 40 o le Tulafono o Fesootaiga 2005.

Mo le silafia, o le Digicel ua maea ona faatulaga e tumaoti ma taulamua i telefoni feaveai e pei ona iai le poloaiga a le Pule Faatonu 2006/06 a o le SamoaTel lea ua avea nei ma Bluesky Samoa ua maea ona faatulaga e taulamua i telefoni fale e pei ona faamauina ile poloaiga a le Pule Faatonu 2006/01.

O le matau a le Ofisa a le Pule Faatonu ole toe iloiloaina o tau o fetaulaiga o laina telefoni ile va o Kamupani nei ua mautinoa ai se amataga lelei, e tusa ai ma iloiloga faatonutonu faaletulafono o tau o loo tuuina atu i tagata o loo faaaogaina nei auunaga

O se tasi o vaega taua, ua iai ma le naunautaiga o le Ofisa o le Pule Faatonu, ia mautinoa le faatinoina o aiaiga o le Tulafono e faapea, o tau uma o auunaga o fesootaiga o loo tuuina atu e le kamupani ua maea ona faamaonia lona tumaoti e taulamua i se auunaga ia mautinoa le faamaonia faa-le-tulafono e le Pule Faatonu o nei tau ae le i tuuina atu i le mamalu o le atunuu poo le maketi ma e tusa ai ma le tulafono ina ia tuuina mai se lisi o tau faapisinisi o auunaga mo fesootaiga ina ia faamaonia ae lei faalauiloaina ma faaaoga. O tau faamaonia e faaaogaina e le kamupani ua faamaonia lona tumaoti ai.

### **5.3.3. Auiliiliina o Tau Faapisinisi**

E tasi le poloaiga na tuuina atu e le Pule Faatonu i le gasologa o galuega o lenei tausaga faaletupe, na faamaonia ai e le Pule Faatonu le poloaiga 2012/02 mo le isi auunaga a le Digicel (Digifixed) mo nisi o peleni 1000 ma le 2000 ma e 25 sene i le minute le totogi o lea auunaga. O loo iai le faamoemoe i le isi tausaga faaletupe o le a toe iloiloaina ai taiala poo alafua mo le aoina ma le faamaopopoina o tau ina ia fai ma tapasa a kamupani o loo tuuina atu auunaga o fesootaiga.

## **5.4 AVANOA LAUTELE**

### **5.4.1. Faiga Faavae mo Avanoa Lautele**

E pei ona tau'a i le tausaga faaletupe ua tuanai na faamaonia e le Kapeneta ia Me 2011 le Faiga Faavae mo Avanoa Lautele ae peitai e lei faatinoina lava ona o le leai o se faaunegatupe e faatupe ai.

### **5.4.2. Faaputugatupe mo Avanoa Lautele**

O loo vaavaai le Ofisa o le Pule Faatonu i nisi auala e mafai ona faatupe ai lenei faiga faavae. E tusa ai ma aiaiga o le tulafono o Fesootaiga 2005 i lona vaega 21, i le maea ai ona faamaonia o le faiga faavae.

E tele auala oloo taoto mo le faatupeina o lenei Faiga Faavae mo Avanoa Lautele o loo taua atu i lalo:

- i. Tau/pili faapitoa mo Kamupani o fesootaiga.
- ii. Fesoasoani auala atu I le malo i fesoasoani mai atunuu i fafo
- iii. Tupe mama poo tupe faasili o le Ofisa o le Pule Faatonu
- iv. Tuufaatasia o nei Auala

O le a tapenaina se pepa o faatalanoaga e soalaupule ai se talosaga mo lona faatupeina i le tausaga faaletupe a sau nei.

### **5.5 TALOSAGA MO LAISENE E TUUINA ATU AI AUAUNAGA**

Na taulimaina e le Ofisa o le Pule Faatonu I totonu o lenei tausaga faaletupe le tele o talosaga mo ni laisene e mafai ai e se kamupani poo se faalapotopotoga ona tuuina atu auaunaga o Fesootaiga ma Faasalalauga. O le tele o talosaga na talia ma tuuina atu iai le faamaoniga a le Pule Faatonu ao nisi o talosaga o loot alia pea nisi o faamatalaga e manaomia e tusa ai ma aiaiga ma tuutuuga o le iloiloina o talosaga e pei ona faamauina i le upegatafailagi a le Ofisa o le Pule Faatonu.

## **6. VAEGA E FAATONUTONUINA AUAUNAGA TAU ELETISE**

O le pasia o le Tulafono o Eletise 2010 ('Tulafono') ua taatia mai ai suiga taua se lua e faatino i le Vaega o Eletise. O le suiga muamua o le unaia o faiga faatauvaga i le maketi o eletise e ala i le faatagaina o faalapotopotoga ma pisinisi tumaoti ua taua o Pisinisi Tumaoti Gaosi Eletise e gaosia le eletise ma toe faatau atu i le Faalapotopotoga Malosi Faaeletise ('EPC'). O le suiga lona lua na faatinoina ia Aokuso 2011, o le tuuina mai o le malosiaga i le Ofisa o le Pule Faatonu e faatonutonuina auaunaga eletise i totonu o Samoa.

E tusa ai ma aiaiga o le Tulafono, o se tasi o matafaioi a le Ofisa ole Pule Faatonu o le iloiloina ma le faamatuuina atu o Laisene mo le Gaosia o le Eletise e Pisinisi Tumaoti Gaosi Eletise aemaise le faatulagaina ma le faatonutonuina o tau o le eletise faatau ai. O isi manaoga o le Tulafono e aofia ai le aoina mai o finagalao o le atunuu e ala i le faia o faatalanoaga lautele i mataupu uma tau eletise e ono i ai ni aafiaga tetele i le atunuu.

O le Vaega 6 o le Tulafono Tau Eletise 2010, o loo maioio mai ai ia tiute, matafaioi ma malosiaga ole Pule Faatonu e faapea:

- a) Ia manino ma lelei le faafoeina o le Tulafono
- e) Ia saunia fautuaga ile Minisita ma le Kapeneta i mataupu o le Vaega Maoti Tau Eletise
- i) Ia mautinoa le tonu ma le tutoatasi o ana faaiuga ina ia o gatusa ma le Tulafono
- o) Faatulaga, faatonutonu ma faamalosia tau o le eletise
- u) Faamatuu atu, faatonutonu ma faamalosi laisene
- f) Ia puipuia aia tatau o le mamalu o tagata o loo faaaogaina le eletise
- g) Faamalosia tulaga ausia faatulagaina ole auaunaga tau eletise
- l) Iloilo ma pasiaina o Fuafuaga alualu mamao o le auaunaga tau eletise ma Maliega ole faatauina o le eletise.
- m) Faagaioia o le Taiala tau Malosiaga o le Atunuu
- n) Ia mautinoa le puipuia o le siosiomaga
- p) Ia uunaia i le Taiala o le Atunuu auala i le puipuia mo le Suiga o le Tau
- s) Ia saunia Taiala mo le Vaega Maoti Tau Eletise e fautuaina ai le Minisita ma le Malo.
- t) Faatulagaina ma aoina tau o laisene ma isi pili totogi e faatupeina ai ona gaioiga
- v) Faatulaga o faasalaga mo le
- h) Ia faamalosia Pisinisi/auanaga uma tau eletise e tuuina mai faamatalaga manaomia uma mo le faatinoina o matafaioi faatonutonu ma faamalosia ale Pule Faatonu
- k) Ia faatinoina asiasiga ma iloiloga o galuega faatino a Pisinisi ma auaunga tau eletise
- r) Faatonu pisinisi ma auaunaga tau eletise ia faaaogaina latou faufautua tutoatasi i le faatinoina lea o suesuega o le sologa lelei ma saogalemu o ana galuega.

## **7. ILOILOGA O VAEGATUPE**

Na faamaonia e le malo se tala faatatau o tupe e \$1,488,356 mo le Ofisa mo le vaitaimi e amata mai ia Iulai 2011 e oo ia Iuni 2012. Na faaopoopo foi le fesoasoani na maua mai le Malo e tusa ma le \$220,610 aua le totogiina o avanoa faigaluega faaopoopo e pei ona faamaonia, faapea ma tupe faavae ma tupe mo le faagaioioina o le Vaega Fou i totonu o le Ofisa o le Pule Faatonu.

E oo mai i le masina o Iuni 2012, ua faamauina e le Ofisa tupe maua i le aofaiga e \$4,194,708 ma na faaaluina tupe e \$4,025,671. O lona uiga o le tupe faasili na faamauina e \$169,037. O se aofaiga tupe e \$2,469,503 e tusa ai ma tupe maua na aoina mai sa toe faafoi atu i le Malo i totonu o lenei tausaga.

### **7.1 ALAGATUPE**

O faapogai autu o tupe maua mo le Ofisa o loo auala mai pea i laisene o fesootaiga lea e 48.09% na maua mai ai, ma totogi o laisene mo fusi o alaleo o leitio e 10.90% na maua mai ai. O ia vaega tupe e ese mai tupe maua mai le malo e tusa ma le 40.74% o tupe maua a le Ofisa. O le paleni o loo totoe ai na maua mai i tupe totogi o talosaga o laisene.

#### **7.1.1. Tupe Maua mai Laisene mo Auaunaga tau Fesootaiga**

Na mafai e le Ofisa ona piliina atu ma se aofaiga e \$2,017,164 mo laisene mo auaunaga tau fesootaiga mo lenei tausaga faaiuina ia Iuni 2012. O loo aofia ai le totogi e tataua ona totogiina mai e i latou ua laiseneina e ofoina atu auaunaga tau fesootaiga, e tusa ai ma Tulafono Faatonutonu o Totogi o Laisene o Fesootaiga 2007.

#### **7.1.2. Tupe maua mai Laisene tau Alaleo**

O le aofaiga o tupe maua na mafai ona piliina atu e le Ofisa mo laisene tau alaleo mo lenei tausaga e \$457,151. E aofia ai pili e totogiina e i latou ua laiseneina e faaoga fusi o alaleo, e tusa ai ma Tulafono Faatonutonu o Totogi o Fusi o Alaleo o Leitio 2007. O totogi o laisene mo auaunaga tau faasalalaua ua aoina nei foi e le Ofisa o le Pule Faatonu ma o loo aofia i tupe maua mai laisene o alaleo mo le lipotia o le tala o tupe. Ua siitia ai nei tupe maua mai laisene tau alaleo i lenei tausaga pe a fuafua atu ile 2010/2011. Ua siitia foi le numera o laisene tau alaleo i lenei tausaga faatusa atu i tausaga ua mavae.

E oo mai ile faaiuga o le tausaga faaletupe, o loo faamauina se aofaiga e \$290,770 o totogi ao laisene tau alaleo ma totogi mo le talosagaina o laisene e le i totogiina mai. Ua faaopoopoina ai le \$127,642 mo aitalafu le mautinoa i totonu o faamatalaga tau tupe e foia ai mataupu o totogi o laisene ua leva e le i totogiina mai, ae o loo galulue pea le Ofisa e aoina mai ia aitalafu i totonu o le ono masina o luma.

### **7.2 TUPE FAAALU**

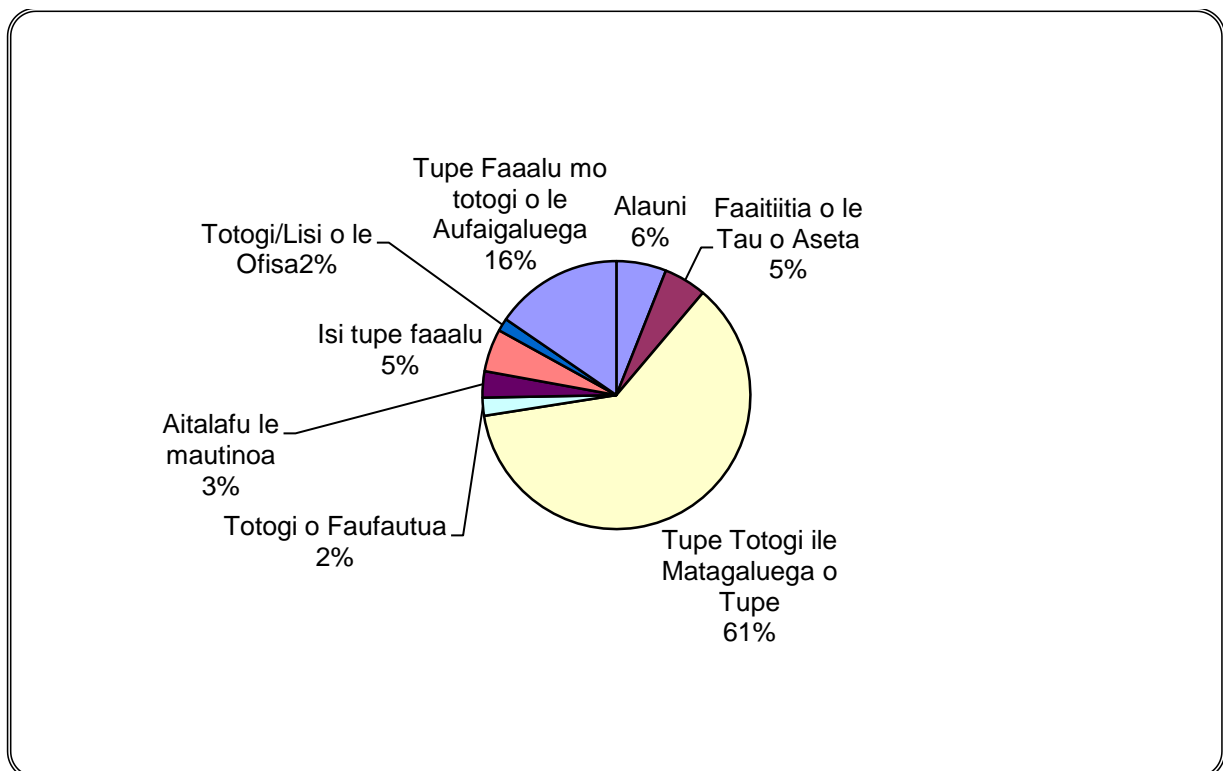
I totonu o le tausaga faaletupe 2011/2012, na ave le faataua o le faaaogaina o tupe a le Ofisa i tupe faaalu mo le faagaioioina o le Ofisa. I totonu o le tausaga faaletupe na faaiuina i le aso 30



Iuni 2012, o le 61% o le faatai aofai o tupe faaalu a le Ofisa, o tupe maua ia na aoina mai ma toe tuuina atu i le Malo.

E pei ona atagia ma ii totonu o le **Ata 7.1**, e tusa ma le 27% o tupe faaalu a le faalapotopotoga mo le tausaga na faaalu i totogi ma alauni o le afaigaluega ma le faaitiitia o le tau o aseta.

O le vaega o loo faaigoaina “Isi tupe faaalu”, lea e tusa ma le 5% o le aofaiga o tupe faaalu; e aofia ai le totogiina o faalauiloa, totogi o le sueina o tusi a le Ofisa, tau o le eletise, tau o le initaneti, tupe gau ona o le lafoaiina o aseta tumau, totogi o faletupe, totogi faaletausaga mo lomiga eseese ma isi tupe faaalu i isi tulaga laiti mo le faagaioiga o le Ofisa.



**Ata 7.1:** *Vaevaeina o tupe faaalu mo le tausaga sa faaiiina i le aso 30 Iuni 2012*

### 7.3 LIPOTIA LE SUTUSI

O le Lipoti a le Ofisa o le Suetusi o loo faapipiina atu i le Pepa Faapipii I o lenei Lipoti. E le i mafai ona susesueina i le faatinoina o le galuega a le Ofisa o le Suetusi i le tausaga faaletupe faaiiina ia Iuni 2012 le Faaputugatupe mo Avanoa Lautele ona e le i amataina lea Faaputugatupe.



---

## PEPA FAAPIPII A

### **Resitala o Laisene Tau Fesootaiga** Mo le tausaga na faamaeaina i le Aso 30 Iuni 2012

#### Laisene Telefoni Fale

- Bluesky SamoaTel Limited

#### Laisene Telefoni Feaveai

- Bluesky SamoaTel Limited
- Digicel (Samoa) Limited

#### Laisene mo Auaunaga tau Initaneti (Oloa Laiti)

- Bluesky SamoaTel Limited
- Digicel Samoa Limited
- Computer Services Limited
- iPasifika Limited
- Lesa's Telephone Services Limited

#### Laisene mo Auaunaga tau Initaneti (Oloa Siiaoa)

- Bluesky SamoaTel Limited

#### Laisene mo Auaunaga tau Fesootaiga Faava-o-Malo

- Bluesky SamoaTel Limited
- Digicel Samoa Limited
- WiMax Samoa Limited

#### Laisene mo Laina mo Fesootaiga o loo faataoto i le Alititai

- Samoa American Samoa (SAS) Cable Limited
-

---

## PEPA FAAPIII E

---

### **Resitala o Laisene tau Alaleo** Mo le tausaga faamaeaina i le Aso 30 Iuni 2012

#### Resitala o Laisene tau Alaleo mo Faasalalauga tau Televisi

- Apia Broadcasting Ltd (TV3)
- R&M Meredith Family Trust (TV2)
- Samoa Quality Broadcasting Limited
- Worship Centre

#### Resitala o Laisene tau Alaleo mo le Gataifale – Maritime Radio (Ship Station)

- Apolfish Limited
- Leckie McDonald
- Samoa International Game Fishing
- Samoa Shipping Services
- Samoa Shipping Corporation

#### Resitala o Laisene tau Alaleo mo fesootaiga i le fogaeleele (Land Mobile Station)

- 24/7 Taxi Stand
  - 57 Taxi Stand
  - Apia Concrete Products
  - Airport City Cab
  - Betham Brothers Enterprises
  - Central Bank of Samoa
  - DB Taxi Stand
  - Express Taxi Stand
  - Fire and Emergency Services Authority
  - Fisheries Division (FISHNET)
  - KL Security
  - Le Vai Limited
  - MNRE (Disaster Management Organisation)
  - Motootua Taxi Stand
  - National Provident Fund
  - Samoa Airport Authority
  - Samoa Island Taxi Stand
  - Samoa National Health Services
  - Samoa Shipping Corporation
  - Samoa Land Corporation
  - Samoa Lager Taxi Stand
  - Samoa Cab
  - Samoa Ports Authority
  - Sivamua Taxi Stand
-

## PEPA FAAPIII E

- 
- Liliolevao Taxi Stand
  - Ministry of Commerce, Industry and Labour
  - Ministry of Finance
  - Ministry of Works, Transport & Infrastructure
  - Top Security Services Co. Ltd
  - Tafatolu Taxi Stand
  - Wong Chiu Taxi Stand
  - Worship Centre
  - Tonu Peleseuma
  - Red Cross Society

### Resitala o Laisene tau Alaleo mo Leitio Faasalalau FM (Radio Broadcast)

- Aiga Tafesilafai (Catholic)
- Radio Polynesia Ltd
- Samoa Quality Broadcasting Limited
- Samoa Quality Broadcasting Chinese FM Radio
- Worship Centre

### Resitala o Laisene tau Alaleo mo fesootaiga tau Leitio (Fixed Station-Radio)

- Aiga Fesilafai Radio
- Bluesky SamoaTel Limited
- Computer Services Limited
- Digicel (Samoa) Limited
- Fisheries Division (FISHNET)
- Samoa Quality Broadcasting Limited
- Radio Polynesia

### Resitala o Laisene tau Alaleo mo Vaalele Savili (Aircraft Station)

- Polynesian Airlines
- Samoa Air

### Resitala o Laisene mo Fesootaiga tau Leitio Uaealesi (Amateur Radio)

- Atsuo Sakuma
  - Craig Harrison
  - Carlos Carcia (expires in 2014)
  - Dr. Hranislav Milosevic
  - Joerg Ossig
-

## PEPA FAAPIII E

---

### Resitala o Laisene tau Alaleo mo Satelite (Satellite Earth Stations ~ transmit and receive)

- ANZ Bank Samoa Limited
- Bluesky SamoaTel Limited
- Digicel (Samoa) Limited
- Ministry of Natural Resources and Environment
- World Health Organisation (WHO)

### Resitala o Laisene tau Alaleo GSM900

- Bluesky SamoaTel Limited
- Digicel Samoa Limited

### Resitala o Laisene tau Alaleo WiMAX & WiFi

- Digicel Samoa Limited
- Samoa WiMAX (CSL)

### Resitala o Laisene tau Alaleo Televisi mo Faasalalauga Tuusao i Fafu (Satelite)

- TV Works New Zealand Limited
-

## PEPA FAAPIII I

---

LIPOTI A LE SU'ETUSI  
MO LE TAUSAGA FAALETUPE  
NA FAAMAEAINA  
I LE ASO 30 IUNI 2012

---