



**OFFICE of the  
REGULATOR**

# **Ofisa o le Pule Faatonu**

---

## **Lipoti Faaletausaga**

---

*Mo le Tausaga Faaletupe na Faamaeaina i le  
Aso 30 Iuni 2015*

## **Faasologa**

1.	FOLASAGA .....	4
2.	VAEGA O AUAUNAGA LAUTELE .....	7
2.1.	Staffing .....	7
2.2.	Faamavaega .....	7
2.3.	Tofiga .....	8
2.4.	Avanoa Faigaluega Faatulagaina.....	8
2.5.	Toe Iloiloina o le Faatulagaina o Avanoa Faigaluega .....	9
2.6.	Fuafuaga Autasi .....	9
2.7.	Toe Iloiloina ma le Toe Fetuunaiga o Tupe Maua a le Malo .....	9
2.8.	Aoaoga mo le toe Faaleleia o le Tomai o le Aufaigaluega .....	9
2.9.	Feso’otaiga ma Tagata Lautele & Polokalame Faalauiloa .....	11
3.	VAEGA E FAATONUTONUINA AUAUNAGA TAU ELETISE .....	12
3.1.	Iloiloga ma le Faatulagaga o Tau o le Eletise.....	12
3.1.1.	Tau Faaopopo e afua mai i le suiga o le tau o le suauu faapea le faatauina mai o eletise mai malosiaga faafouina.....	12
3.1.2.	Faatulagaga o le Tau Fou o le Eletise .....	13
3.2.	Laisene.....	14
4.	VAEGA O TULAFONO .....	16
4.1.	Fautuaga .....	16
4.2.	Iloiloga faaletulafono mo Talosaga.....	17
4.3.	Iloiloga o Maliega mo le Fefaatauaiga o le Eletise .....	17
4.4.	Tulafono tau faaofi, Tulafono, Poloaiga ma Maliega.....	17
4.5.	Maliega e Puipuia ai Faamatalaga ma Meatotino a le Ofisa .....	18
5.	VAEGA E MATAITUINA LE FAAAOGAINA O AUAUNAGA & PULE FAATONUTONU 19	
5.1.	Fa’asea a tagata o loo faaaogaina auaunaga ma feteenaiga i le va o kamupani o loo tuuina atu auaunaga.....	19
5.2.	Tau Totogi i le Va o Kamupani Telefoni .....	20
5.3.	Talosaga mo laisene e tuuina atu ai auaunaga .....	20
5.4.	Fuafuaga mo le pule faatonutonuina o tau o initaneti.....	20
6.	VAEGA O ALALEO MA LE FAAINISINIA .....	22
6.1.	Fuafuaga Faatatau o le Fusi o Alaleo .....	22
6.2.	Laisene Alaleo Leitio .....	23
6.3.	Tau o Laisene tau Alaleo Leitio.....	24
6.4.	Fuafuaga Faatatau i le faaaogaina o Fuainumera .....	24
6.5.	Poloketi TV Digital & Poloketi IXP .....	24
6.5.1.	Suiga Fou i Auaunaga i le Televisi.....	24
6.5.2.	Nofoaga mo Taulaiga Initaneti i Samoa (IXP) .....	24
6.6.	Fuafuaga mo le suiga o alaleo TV.....	25

6.7.	Masini e Faaoga i Fesootaiga .....	25
7.	ILOILOGA O VAEGA TUPE .....	28
7.1.	Alagatupe .....	28
7.1.1.	Tupe maua mai Laisene mo Auaunaga Tau Fesootaiga .....	28
7.1.2.	Tupe maua mai Laisene Tau Alaleo.....	28
7.2.	Tupe Faaalu .....	28
7.3.	Lipoti a le Suetusi .....	29

Pepa Faapipii A: Resitala o Laisene Tau Fesootaiga

Pepa Faapipii E: Resitala o Laisene Tau Alaleo

Pepa Faapipii I: Lipoti a le Su'etusi

Pepa Faapipii O: Faafanua o Nofoaga ua oo atu iai Auaunaga (Faasalalauga TV)

Pepa Faapipii U: Faafanua o Nofoaga ua oo atu iai Auaunaga (Faasalalauga FM)

## 1. FOLASAGA

O le Lipoti Faaletausaga lenei a le Ofisa o le Pule Faatonu mo le piliota na faamaeaina ia Iuni 2015 ma o loo faalia ai le faaauau o le faaleleia o le faatonutonuina lelei o Vaega o Fesootaiga, Faasalalauga, Eletise ma le Falemeli.

O loo faaauau pea le faatauaina o le Faaleleia o Tomai o le Auaunaga ina ia faamautinoa le faatinoina o tiute o le Ofisa i le mataituina lelei o vaega uma o auaunaga o loo vaaia e le Ofisa o le Pule Faatonu ma le iloiloaina o le faatinoina o galuega a i latou uma o loo tuuina atu auaunaga i Vaega uma ona o le televave o suiga o tekonoosi. O lenei Lipoti Faaletausaga ua tuuina atu e fua i luga o galuega faasolo a Vaega Taitasi i totonu o le Ofisa o le Pule Faatonu.

### **Vaega o Auaunaga Lautele**

O le tausaga faaletupe lenei na faamavae ai le Susuga ia Donnie De Freitas, ua leva ona tauaveina le tofiga o le Pule Faatonu i Samoa ina ua tofiaina e avea ma Faaluuluga o le Ofisa Tutotonu mo Punaoa mo Tulafono Faatonutonu o Fesootaiga mo Atunuu o le Pasefika (PIRRC) i Fiti. Na tele se sao o le Susuga ia Donnie i le taitaiina o le Ofisa o le Pule Faatonu i le ono tausaga sa ia tauaveaina ai le tofiga o le Pule Faatonu ma e tuuina atu ai faamanuiga a le Ofisa o le Pule Faatonu i le feagai ai o ia ma ona tiute fou.

Na tofiaina e le Kapeneta Unutoa Auelua-Fonoti e tauaveina tiute uma o le Pule Faatonu (Interim Regulator) ma e lima nisi tofiga fou mo avanoa faigaluega i lenei piliota e tusa ai ma le Faatulagaina o Avanoa Faigaluega a le Ofisa o le Pule Faatonu.

O loo faaauau pea galuega faatino a le Vaega o Auaunaga Lautele mo le tuufaatasia o faiga faavae mo le faaogaina i totonu o le Ofisa aua le faaleleia o galuega faatino. O se tasi foi o matati'a mo lenei tausaga o le faamaeaina lea o tapenaga ma faamaonia ai e le Kapeneta ia Ianuari 2015 le Fuafuaga Autasi a le Ofisa o le Pule Faatonu faapea ma Taiala mo le faamautinoaina o le ausia o Sini Autu e pei ona iai i le Fuafuaga. O le tausaga foi lenei na ave ai le faamamafa i le aoina mai o aitalafu tuua ma le faafoeina o Polokalame Faalauiloa a le Ofisa.

### **Vaega e Faatonutonuina Auaunaga tau Eletise**

O le Vaega e Faatonutonuina Auaunaga tau Eletise o loo faaauau le fausiaina o faiga faavae, laisene ma fua faatatau talafeagai mo le faatonutonuina o le tau totogi o le eletise. O loo galulue foi lea vaega i le faataatiaga ma iloiloaina o tau o malosiaga faafouina mo tau totogi o le eletise.

O lenei galuega o se matafaioi faaauau a le Ofisa o le Pule Faatonu ina ia tusa ai ma le Vaega IV Fuaiupu 20 o le Tulafono.

Na galulue foi le Vaega e Faatonutonuina Auaunaga tau Eletise i le iloiloaina o le faatulagaga o tau fou o eletise i tausaga faaletupe e tolu 2015/2016, 2016/2017 ma le 2017/2018 ma ua maea lea iloiloaga ma na tuuina atu ai le Poloaiga a le Pule Faatonu Numera 2015/E29.

### **Vaega o Tulafono**

O le Vaega o Tulafono o loo faaauauina pea le faia o galuega e ala i le fautuaina o le Pule Faatonu i fautuaga talafeagai faaletulafono e faatinoina ai galuega fai a le Ofisa. E pei ona faailoa atu i le Lipoti Faaletausaga mo le tausaga ua tuanai nei, o loo talia pea

se faaiuga a le Faamasinoga o Fesootaiga i le Apili a le Digicel i le Poloaiga a le Pule Faatonu Numera 2010/03.

O loo faaauau pea galuega a le Vaega o Tulafono i le tuufaatasia o Poloaiga e tuuina atu i kamupani o loo ofoina auaunaga i vaega eseese, ma o le aotelega o nei Poloaiga e tuuina atu e faatatau mo le faaleleia o auaunaga. Sa galulue foi le Vaega o Tulafono e iloiloina faiga faavae, talosaga mo laisene, taiala, tulafono faatonutonu ma o loo galulue foi i le iloiloina o Tulafono uma o loo aiaia ai galuega a le Pule Faatonu.

O loo faapea foi ona galulue i le faamaeaina o le Tulafono Taufaaofi (Utilities Bill), Tulafono Faatonutonu o Eletise, ma le iloiloina o le Tulafono Faatonutonu mo totogi o Laisene o Fesootaiga ma le Tulafono Faatonutonu o totogi o Fusi o Alaleo Leitio 2007.

### **Vaega e Mataituina le Faaogaina o Auaunaga**

O le Vaega e Mataituina le Faaogaina o Auaunaga & Pule Faatonutonu o loo nafa ma le vaaiga faatonutonu faaletulafono, mataituina ma le auililiina o maketi ma matafaioi o tagata o loo faaaogaina auaunaga tau fesootaiga, faasalalauga, malosiaga tau eletise ma le falemeli. E aofia i matafaioi a lenei vaega le vaaia ma le mataituina o aiaiga o laisene, mataituina o maketi, puleaina o faafitauli e tulai mai i faiga faatauva a kamupani, faatonutonuina o tau mo le mauaina o auaunaga, foia o faasea ma faitioga a tagata o loo faaaogaina auaunaga, tuliloaina o le lelei o auaunaga o loo tuuina atu i tagata ma ia maua e tagata avanoa lautele. O le faamamafa o galuega faatino mo lenei tausaga faaletupe na agai i le puipuia o tagata o loo faaaogaina auaunaga o fesootaiga, faasalalauga ma le eletise e aofia ai: foia o faafitauli o loo feagai ma tagata o loo faaaogaina auaunaga, faaleleia o feteenaiga i le va o kamupani o loo tuuina atu auaunaga faatasi ma le fausiaina o taiala mo le faagasologa o le taulimaina o nei faasea. E faapea foi le mafai ona gafatia ma maua auaunaga lelei e ala i le mataituina o tau o loo tuuina atu o auaunaga o telefoni feaveai ma telefoni fale, aemaise o le atinaeina o kamupani e ala i le faafaigofieina o iloiloga o talosaga mo Laisene.

O loo galulue foi le Vaega e Mataituina Auaunaga i tapenaga o Fuafuaga mo le pule faatonutonuina o tau o initaneti ma ua fuafuaina e faamaeaina lea iloiloga i le tausaga faaletupe o i luma nei.

### **Vaega o Alaleo ma le Faainisia**

O loo faatupulaia pea tiute tauave a le Vaega o Alaleo ma le Faainisia ona o le fetuleni mai o tekonolosi fou i totonu o le maketi o fesootaiga ma faasalalauga i Samoa aemaise ai foi le lalolagi atoa.

O loo galulue le Vaega o Alaleo ma le Faainisia i le tapenaina o tusitusiga eseese aua le faamautuina o le Fuafuaga Faatatau i le Faaogaina Tatau o le Fusi o Alaleo (Spectrum Management Plan). O ia tapenaga e aofia ai faiga faavae ma tulafono faatonutonu faapea ma taiala aua le faaaogaina ma le puipuia o fusi o alaleo. Ua maea faatalanoaga ma kamupani o loo ofoina atu auaunaga o fesootaiga i nei tapenaga ma ua galulue nei le Vaega o Alaleo ma le Faainisia e faamaeaina ma faamaonia nei Faiga Faavae, Tulafono Faatonutonu ma Taiala. O loo galulue foi i le fausiaina o le Fuafuaga Faatatau i le Faaogaina o Fuainumera, Fuafuaga Faatatau i Fesootaiga e leai ni uaea i le va o Malo (International Mobile Roaming).

Ua amata foi tapena a le Vaega o Alaleo ma le Faainisia mo le suiina mai le vaega tuai o loo iai nei alaata televise i le tekonolosi fou ma ua faagasolo foi faatalatalanoaga ma

kamupani faasalalau televise ma le mamalu o le atunuu i Upolu ma Savaii. O loo faaauau foi auaunaga i le faamatuuina atu o laisene o auaunaga eseese e le Ofisa o le Pule Faatonu e tusa ai ma le Tulafono faapea ma aiaiga o laisene o loo faamatuuina atu.

### **Iloiloga o Vaega Tupe**

O loo faaauau pea ona faaalua i totonu o le Iloiloga o Vaega Tupe le lelei o le faasoaina o tupe a le Ofisa i lena tausaga faaletupe e ui ina faamauina se tupe pau. Na faamaonia e le Malo le \$1,568,323 e faamatuuina mai mo le Ofisa o le Pule Faatonu i le piliota Iulai 2014 seia oo ia Iuni 2015. E oo mai i le masina o Iuni 2015, ua faamauina e le Ofisa ana tupe maua i le aofaiga e \$4,795,537 ma o tupe faaalu e oo atu i le \$4,964,037 ma faamauina ai tupe pa'ū e (\$168,500). Ae fia ave le faamamafa i se matati'a ua faatuina e le Ofisa o le Pule Faatonu e ala i ana tupe maua ma aitalafu tuua na mafai ona aoina mai. E \$5,103,745 se aofaiga tupe na mafai ona aoina mai e le Ofisa ma tuuina atu i le Matagaluega o Tupe mo le tausaga faaletupe lena.

## **2. VAEGA O AUAUNAGA LAUTELE**

O le Vaega o Auaunaga Lautele a le Ofisa o le Pule Faatonu e tuufatasi ai galuega lagolago uma e manaomia e le Ofisa. E aofiga ai le vaega o tupe, galuega lagolago ma polokalame mo le atinaeina ma le vaavaaia o tagata faigaluega ae maise le faaleleia o le tomai o tagata faigaluega.

### **2.1. Staffing**

E sefulu ono (16) le aufaigaluega a le Ofisa o le Pule Faatonu i le aso 30 Iuni 2015 e pei ona taua i lalo:

Pule Faatonu le tumau & Faauluuluga-Vaega o Alaleo ma le Faainisia: Unutoa Auelua-Fonoti

Faauluuluga-Vaega o Auaunaga Lautele: Faalelei Sua

Faauluuluga-Vaega e Mataituina Auaunaga: Ipiniu Filipino

Faauluuluga Vaega e Mataituina Auaunaga Tau Eletise: Afoa Uelese Vaai

Faauluuluga-Vaega o Tulafono: Cecily Faasau

Ofisa Sinia-Alaleo ma Faainisia: Tuuaga Aviata

Ofisa Sinia-Alaleo ma Faainisia: Eteuati Eteuati

Ofisa Sinia-Mataituina o Auaunaga: Vanessa Tanuvasa-Pelenato

Ofisa Sinia-Mataituina o Auaunaga (Eletise): Faleula Akaimo

Ofisa Sinia-Vaega o Tulafono (Eletise): Sosefina Faamausili

Ofisa Sinia-Vaega o Tulafono: Sioa Sioa

Ofisa Sinia-Mataituina o Auaunaga tau Eletise: Su'a Aulaga Faumuina

Ofisa Sinia-Mataituina o tau mo auaunaga (Eletise): Perelini Lameko

Ofisa Tausitusi: Etenauga Tanielu

Failautusi/Talitelefoni: Leleiga Karene

Ave Taavale: Pio Bell

### **2.2. Faamavaega**

Na faamavae Donnie De Freitas mai le avanoa o le Pule Faatonu e afua mai i le aso 22 Me 2015 ona o lona tofiga fou e avea ma Pule Sili i le Ofisa Tutotonu mo Punaoa mo Tulafono Faatonutonu o Fesootaiga mo Atunuu o le Pasefika (PIRRC) i Suva, Fiti. Na faamavae Elisa Kohlhase mai le avanoa o le Faauluuluga-Vaega o Tulafono e afua mai i le aso 16 Setema 2015.

E faafetaia ai e le Ofisa i laua aua tiute ma galuega na tauaveina a o faigaluega ai i le Ofisa o le Pule Faatonu.

### 2.3. Tofiga

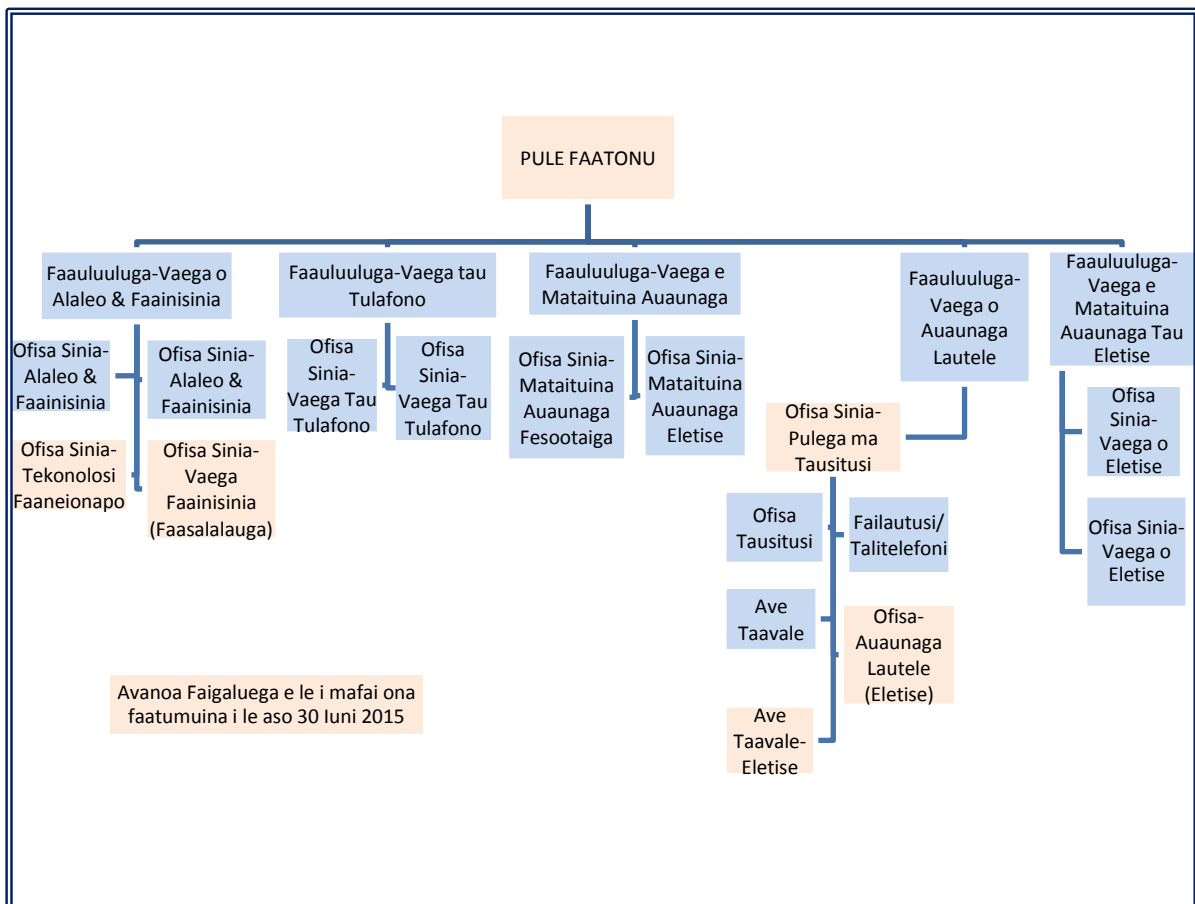
Na tofiaina Unutoa Auelua-Fonoti, Faauluulu o le Vaega tau Alaleo ma Faainisia e tauaveina tiute uma o le Pule Faatonu mai le aso 25 Me 2015 ae o talia ai seisi e tofia i le tofiga o le Pule Faatonu ina ua faamavae Donnie De Freitas.

Na iai foi se tofiga fou mo se tasi o Faauluuluga o le Vaega mo se piliota faakonekarate e 3 tausaga. Na tofiaina Cecily Faasau e avea ma Faauluuluga o le Vaega o Tulafono e amata mai i le aso 18 Fepuari 2015.

O Su'a Aulaga Faumuina na tofiaina/siitia lona tulaga i le avanoa o le Ofisa Sinia-Vaega e Mataituina Auaunaga tau Eletise e afua mai i le aso 20 Aperila 2015. E toatolu nisi aufaigaluega fou na mafai ona tofiaina i lenei tausaga faaletupe. Na tofiaina Perelini Lameko i le avanoa Ofisa Sinia-Mataituina o tau o Auaunaga (Eletise) i le aso 17 Novema 2014; tofiaina Faleula Akaimo i le avanoa Ofisa Sinia-Mataituina o Auaunaga (Eletise) i le aso 3 Iuni 2015 ma tofiaina Sosefina Faamausili i le avanoa Ofisa Sinia-Vaega o Tulafono (Eletise) i le aso 15 Iuni 2015.

### 2.4. Avanoa Faigaluega Faatulagaina

O le faatulagaina o avanoa faigaluega a le Ofisa o le Pule Faatonu o loo faamaninoina atu i le **Ata 2.1**. O loo atagia ai avanoa faigaluega uma ua faamaonia i le aso 30 Iuni 2015. Ua fuafuaina e faatumuina avanoa faigaluega uma i leisi tausaga faaletupe o lumanai nei 2015/2016.



**Ata 2.1 Faatulagaina o Avanoa Faigaluega a le Ofisa o le Pule Faatonu i le aso 30 Iuni 2015**



## **2.5. Toe Iloiloina o le Faatulagaina o Avanoa Faigaluega**

Na tuuina atu se talosaga i le Komisi o Galuega a le Malo ia Ianuari 2015 e toe iloiloina ai tiute faatino a le Vaega o Auaunaga Lautele ma le Vaega o Alaleo & Faainisia ma talosagaina ai ni tagata faigaluega faapoopo mo ia vaega talu ai ua faapoopo tiute tauave a le Ofisa o le Pule Faatonu. E oo mai i le aso 30 Iuni 2015, e le i maua mai se faaiuga i le Komisi o Galuega a le Malo i le talosaga a le Ofisa o le Pule Faatonu.

## **2.6. Fuafuaga Autasi**

Na faamaeaina tapenaga a le Ofisa i le tuufaatasia lea o lana Fuafuaga Autasi mo le lima tausaga e amata mai i le Aso 1 Iulai 2014 seia oo i le aso 30 Iuni 2019. O le Fuafuaga Autasi faapea ma Taiala mo le faamautinoaina o le ausia o Sini Autu e pei ona faailoa mau i le Fuafuaga na faamaonia e le Kapeneta ia Ianuari 2015.

## **2.7. Toe Iloiloina ma le Toe Fetuunaiga o Tupe Maua a le Malo**

Ua maea le iloiloina ma le toe fetuunaiga o tupe maua a le Ofisa o le Pule Faatonu ma ua faamaonia e le Kapeneta. O loo galulue le Vaega o Tulafono ma le Ofisa o le Loia Sili i le fausiaina o le Tulafono Faatonutonu o totogi mo auaunaga tau faasalalau faapea ma le toe teuteuina o le Tulafono Faatonutonu o totogi o Laisene o Fesootaiga 2007 ma le Tulafono Faatonutonu o Totogi o Fusi o Alaleo o Leitio 2007 ina ia atagia ai suiga ma le toe fetuunaiga o Tupe Maua a le Ofisa o le Pule Faatonu.

## **2.8. Aoaoga mo le toe Faaleleia o le Tomai o le Auaigaluega**

Na faaauau pea le tuuina mai o se fesoasoani tupe mai le Vaega e Fesoasoani i le Atina'eina o Galuega a le Malo ("PSIF") a le Matagaluega a le Palemia ma le Kapeneta mo le faaleleia o le tomai o le auaigaluega o le Ofisa o le Pule Faatonu. O le aofaiga o vaega tupe na faamatuuina mai e \$1,150,605, e aofia ai vaega tupe na faaogaina i le tausaga faaletupe ua tuanai nei. Na faaogaina ia fesoasoani tupe e faaleleia atili ai le Auivi mo le Faatonutonuina o auaunaga tau eletise. O lea poloketi na fuafua e faamaeaina ia Tesema 2013 ae na toe faapoopo le taimi e faatinoina ai seia oo ia Tesema 2015.

I le itu o polokalame faa-le-aoaoga faapitoa i atunuu i fafo, na faaauau pea le auai atu o le auaigaluega i aoaoga talafeagai e faamautinoa ai lava o loo lava le tomai i le auaigaluega e faatinoina ai tiute.

Na ave pea le faamuamua i polokalame faa-le-aoaoga mo faauluuluga o vaega taitasi ina ia mautinoa le faaauauina o galuega uma a le Ofisa.

O avanoa mo nei aoaoga sa maua mai i le Iuni o Faesootaiga a le Lalolagi ("ITU"), Ofisa Tutotonu mo Atunuu o le Pasefika ("SPC"), Faalapotopotoga o Fesootaiga i le Atu Asia ma le Pasefika ("APT") faapea ma le poloketi PSIF.

O polokalame faa-le-aoaoga nei na mafai ona auai ai le auaigaluega i lenei tausaga faaletupe:

<b>Igoa</b>	<b>Polokalame Faa-le-Aoaoga</b>	<b>Atunuu na fai ai le aoaoga</b>	<b>Vaitaimi o le Aoaoga</b>
<b>Unutoa Auelua-Fonoti</b>	Fonotaga a le ITU ma le Ofisa o le Pule Faatonu a le Malo o Ausetalia (ACMA) mo le faaleleia o le mataituina o vaega o fesootaiga ma faasalalauga	Sini, Ausetalia	21 – 25 Iulai 2014

<b>Afoa Ueese Vaai</b>	Aoaoga a le SPC i Faamaumauga ma Faiga Faavae mo le Faatinoina o Fuafuaga mo Malosiaga Faafouina	Suva, Fiti	11 – 15 Aokuso 2014
<b>Tuuaga Aviata</b>	Aoaoga a le ITU i le polokalame faakomipiuta SMS4DC	Dili, Timor Leste	11 – 21 Aokuso 2014
<b>Vanessa Tanuvasa-Pelenato</b>	Aoaoga a le ITU mo le faamalasia o auivi mo fua faatatau mo le atinaega o faamatalaga ma fesootiaga televavave faaneionapo	Sigapoa	25 – 29 Aokuso 2014
<b>Afoa Ueese Vaai &amp; Ipinu Filipino</b>	Fonotaga e faafaigofie ai ona fesfaasoai faamatalaga i le pule faatonutonuina o malosiaga tau eletise ma le faatinoina o faiga faavae mo atunuu Asia ma le Pasefika	Aukilani, Niusila	26 – 29 Aokuso 2014
<b>Cecily Faasau</b>	Aoaoga a le Faalapopotoga o Malo Taupulega i Mataupu ma Auivi o Galuega mo le Puipuiga mai Soliga Tulafono e faaogaina ai tekonoosi ma fesootaiga vavave faaneionapo	Port Vila, Vanutu	22 - 26 Setema 2014
<b>Vanessa Tanuvasa-Pelenato</b>	Aoaoga mo Taitai Talavou i le talanoaina o faiga faavae mo le puleaina ma le mataituina o faamatalaga ma fesootaiga televavave aemaise o tekonoosi faaneionapo	Okinawa, Iapani	27 Oketopa – 18 Novema 2014
<b>Tuuaga Aviata</b>	Aoaoga faapitoa a le ITU/Rohde & Schwarz i le fausiaina o ni polokalame/masini fou mo le tapueina o faamaumauga i le faaogaina o fusi o alaleo	Munich, Siamani	3 - 7 Novema 2014
<b>Faalelei Sua</b>	Fonotaga taualoa a le ITU mo Tamaitai o le Pasefika e unaia ai tamaoaiga mai le Vaega o faamatalaga ma fesootaiga televavave faapea ma faasalalaua	Nadi, Fiti	17 Novema 2014
<b>Afoa Ueese Vaai &amp; Sioa Sioa</b>	Aoaoga i le fausiaina o Maliaga o le Fefaatauaiga o Malosiaga Faaeletise, Pule o faiga Faatauva i Maketi o Malosiaga Faaeletise ma le faatosinaina o kamupani e inivesi i Atinae tau eletise	Sigapoa	16 – 19 Novema 2014
<b>Unutoa Auelua-Fonoti</b>	Aoaoga a le ITU e uiga i mataupu tau fesootaiga i leitio a le lalolagi	Sineva, Suiselani	8 – 12 Tesema 2014
<b>Tuuaga Aviata &amp; Su'a Aulaga Faumuina</b>	Vaega lona 2 o le aoaoga a le APT mo fesootaiga ma tekonoosi fou	Nonthaburi, Thailand	8 – 12 Tesema 2014
<b>Vanessa Tanuvasa-Pelenato</b>	Aoaoga mo le Mataituina faa-le-tulafono o Auaunaga eseese aemaise o Taiala ma Alafua (Utility Regulation and Strategy)	Florida, Amerika	12 – 23 Ianuari 2015
<b>Unutoa Auelua-Fonoti</b>	Fonotaga e faailoa ai tekonoosi e faaogaina mo le suiga o televise mai le tulaga tuai (analog) i le tulaga fou (digital) o le a faaogaina i Samoa me le lalolagi	Kuala Lumpur	2 – 6 Mati 2015

E le gata i lea, sa mafai ona faatinoina se polokalame i le va o le Ofisa o le Pule Faatonu i Samoa nei ma le Ofisa o le Pule Faatonu o Fesootaiga a Vanuatu ("TRR") e auai mai ai se sui mai Vanuatu e faamasani ai i galuega a le Ofisa o le Samoa nei (secondment exchange). O se taumafaiga muamua leni a le Ofisa o le Pule Faatonu ma na faia lea polokalame mai ia Novema – Tesema 2014. Na tuufaatasia ai e le Vaega o Tulafono ni polokalame ma ni aoaoga mo taimaitai loa o Jessica Palo, mai le TRR. O le naunautaiga o le fefa'asoa'i o manatu, tomai faapea ma luitau i le faatinoina o galuega masani a le Ofisa o le Pule Faatonu ma le TRR (Vanuatu).

## ***2.9.Feso'otaiga ma Tagata Lautele & Polokalame Faalauiloa***

O loo faaauau pea ona ave le faamamafa a le Ofisa i le faaleleia o fesootaiga ma tagata lautele e ala i le faaleleia o lana upega tafailagai faapea ma le faia o ni polokalame faalauiloa ma polokalame e faatalanoaina ai mataupu ma tagata lautele i se auala faigofie ona faaoga ma malamalama ai tagata.

### 3. VAEGA E FAATONUTONUINA AUAUNAGA TAU ELETISE

#### 3.1. Iloiloga ma le Faatulagaga o Tau o le Eletise

E tusa ai ma le Vaega IV, fuaiupu 19, 20 ma le 21 o le Tulafono o Eletise 2010 ("Tulafono"), o le Pule Faatonu na te iloiloina, suia, ma faamaonia tau uma o eletise i Samoa e faatau atu i le atunuu lautele.

##### 3.1.1. Tau Faaopoopo e afua mai i le suiga o le tau o le suauu faapea le faatauina mai o eletise mai malosiaga faafouina

I totonu o le tausaga faaletupe leni mai le aso 1 Iulai 2014 seia oo i le aso 28 Fepuari 2015 sa faaaauu pea ona faaaogaina e le Pule Faatonu se Poloaiaga mai le tausaga faaletupe 2013/2014 e faatumauiina ai le tau o le suauu i le 55sene. O lea Poloaiaga sa faamaonia i le aso 24 Aperila 2014, Poloaiaga No.2014/E23. I le amataga o Mati 2015 seia oo atu i le faaiuga o le Tausaga Faaletupe i le aso 30 Iuni 2015, na mafai loa ona iloilo e le Ofisa o le Pule Faatonu le tau faaopoopo o le suauu i le totogi o le eletise e atagia ai fesuaiga o le tau o le suauu e faaaogaina e le Faalapotopotoga o le Malosiaga Faaeletise ("EPC") e gaosi ai le eletise, faapea le eletise o loo faatau mai e le EPC mai Kamupani Tumaoti o loo latou gaosia le eletise mai malosiaga faafouina e pei o ave o le la, savili faapea le suavai. O iloiloga o tau faaopoopo o le suauu, faapea le eletise mai malosiaga faafouina ma suiga e faamaonia e le Pule Faatonu, e fua i talosaga e tuuina mai e le EPC i masina taitasi. O leni galuega o se matafaioi faaaauu a le Ofisa o le Pule Faatonu ina ia tusa ai ma le Vaega IV Fuaiupu 20 o le Tulafono.

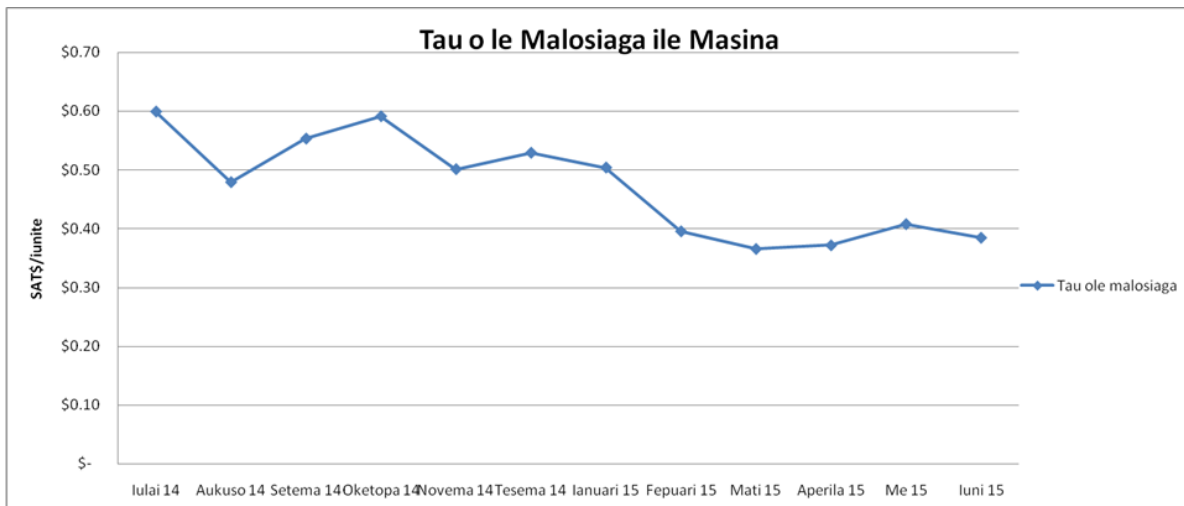
O le pusa o loo soso'o mai o loo faaalua ai suiga o tau faaopoopo na faamaonia e le Pule Faatonu e auala atu i Poloaiaga na tuuina atu i le EPC i totonu o le tausaga faaletupe 2014/2015.

**Pusa 3.1: Suiga i tau faaopoopo na faamaonia 2014/2015**

Poloaiaga	Polaiga Numera 2014/E23	Poloaiaga Numera 2015/E24	Poloaiaga Numera 2015/E25	Poloaiaga Numera 2015/E26	Poloaiaga Numera 2015/E27
Aso faamamalu ai	24 Aperila 2014-Feb 28 <sup>th</sup> 2015	1 Mati 2015	1 Aperila 2015	1 Me 2015	5 Iuni 2015
Tau mo Malosiaga faafounina	0.55	0.50	0.40	0.36	0.37

O le ata o loo soso'o mai o loo faamanino mai ai le tau o le malosiaga o le eletise o loo faaaauu pea ona talosagaina mai e le EPC i le Ofisa o le Pule Faatonu mo suiga i tau faaopoopo o le suauu i masina taitasi e fua i fesuaiga o tau o le suauu ma ona aafiaga i tupe maua a le EPC.

**Ata 3.1: Tau o le Malosiaga eletise i masina tautasi tausaga faaletupe 2014/2015**



**3.1.2. Faatulagaga o le Tau Fou o le Eletise**

I le Aso 27 o Mati ,2015 na taulimaina ai e le Ofisa O le Pule Faatonu le talosaga mai le EPC e faaitiitia ai le tau faatulafonoina o le Eletise i tausaga faaletupe e tolu 2015/2016, 2016/2017 ma le 2017/2018. I le tuufaatasia ai o le talosaga e aofia ai le faaauau o le faaitiitia o le tau o le eletise i le mamalu o le atunuu. E tusa ai ma le talosaga a le EPC o le aofaiga atoa o le faaitiitia o le tau faatulafonoina o le eletise mo le mamalu o le atunuu i le tausaga faaletupe 2017/2018 e pei ona taua i lalo:

- 21% tagata lautele e laiiiti le faaaoga
- 17% tagata lautele e feololo le faaaoga
- 16% tagata lautele e maualuga le faaaoga
- 16% Pisinisi ma Faalapotopotoga

I le maea ai o le iloiloga faatatau i finagalo faaalua o le mamalu o le atunuu ma le au fai pisinisi e ala i faalauiloa sa silasila ai le Pule Faatonu i le aofaiga atoa o le faaitiitia o le tau o le eletise i le mamalu o le atunuu i le lona tolu o tausaga faaletupe faatulafonoina 2017/2018:

- 24% tagata lautele e laiiiti le faaaoga
- 18% tagata lautele e feololo le faaaoga
- 17% tagata lautele e maualuga le faaaoga
- 17% Pisinisi ma Faalapotopotoga

O loo faapea ona faamautinoa e le Pule Faatonu le faaauuina pea o le faaitiitia i le 2% le tau o le eletise totogi muamua. E tusa ai ma le manaoga o le Faalapotopotoga o le Malosiaga Faaeletise mo le iloiloina o le tau o le eletise i tausaga taitasi nai lo le tai tolu tausaga o loo iai i le taimi nei, ua faamautinoa foi le Pule Faatonu i le tau le tumau o le eletise mo tausaga faatulafonoina faaletupe e tolu 2015/2016, 2016/2017 faapea le 2017/2018 ma o le a faaauu le iloiloga i le faaiuga o tausaga faatulafonoina faaletupe e tolu. O le a aofia ai i le tau atoa le totogi o le malosiaga i le masina ma o le a le tumau i masina taitasi e fuafua i le fesuisui ai o le tau o le suauu ma le eletise e maua mai i malosiaga faafouina, ma o le a faaauu le taliaina e ala i le iloiloga ma le ioega a le Pule Faatonu i masina taitasi.

**Aofaiga atoa o le pa'ū o le tau o le eletise i le 3 tausaga ua faatulafonoina; Aso 1 Iulai 2015 i le aso 30 Iuni 2018 ua taliaina:**

- Aofaiga atoa o le pa'ū o le \$0.22 sene i le iunite poo le 24% mo tagata lautele e laiiiti le faaaoga (1 i le 50 kWh)
- Aofaiga atoa o le pa'ū o le \$0.19 sene o le tau o le iunite poo le 18% mo tagata lautele e feololo le faaaoga (51 i le 100kWh)
- Aofaiga atoa o le pa'ū o le \$0.19 sene poo le 17% o le tau o le iunite mo tagata lautele e maua lauga le faaaoga (101 ma luga atu)
- Aofaiga atoa o le pa'ū o le \$0.19 sene poo le 17% mo faalapopotoga ma Pisinisi

O le maea ai o le Iloiloga na tuuina atu loa e le Pule Faatonu lana Poloaga No.2015/E29 i le aso 30 Iuni 2015 ae na amata faamamaluina i le aso 15 Iulai 2015.

**Pusa 3.2: O le fautuaga a le Pule Faatonu e ala i lana Iloiloga i le tau mo tausaga faatulagaina e tolu: 2015-2016; 2016-2017; 2017-2018**

TAGATA LAUTELE	Taimi Nei 2014	1 Iulai 2015 - 30 Iuni 2016	1 Iulai 2015 - 30 Iuni 2016	1 Iulai 2015 - 30 Iuni 2016	Aofaiga Faaitiitia	Aofaiga Faaitiitia
<b>Mita faitau</b>	<b>sene/iunite</b>	<b>sene/iunite</b>	<b>sene/iunite</b>	<b>sene/iunite</b>	<b>sene/iunite</b>	<b>%/iunite</b>
1 to 50 kwh	0.92	0.72	0.72	0.70	0.22	24%
51 to 100 kwh	1.06	0.87	0.88	0.87	0.19	18%
101 kwh and ma luga atu	1.11	0.92	0.93	0.92	0.19	17%
<b>Eletise totogi muamua (2% tau pau)</b>						
1 to 50 kwh	0.91	0.71	0.71	0.69	0.22	24%
51 to 100 kwh	1.05	0.86	0.87	0.86	0.19	18%
101 kwh and over	1.10	0.91	0.92	0.91	0.19	17%
<b>FAALAPOTOPOTOGA MA PISINISI</b>	<b>Current 2014</b>	<b>1 Iulai 2015 to 30 Iuni 2016</b>	<b>1 Iulai 2015 to 30 Iuni 2016</b>	<b>1 Iulai 2015 to 30 Iuni 2016</b>	<b>Aofaiga Faaitiitia</b>	<b>Aofaiga Faaitiitia</b>
<b>Mita faitau</b>						
Iunite uma	1.11	0.92	0.93	0.92	0.19	17%
<b>Eletise totogi muamua (2% tau pau)</b>						
Iunite uma	1.10	0.91	0.92	0.91	0.19	17%

### 3.2.Laisene

E tusa ai ma le Vaega III o le Tulafono o le isi matafaioi a le Pule Faatonu o le faamatuu atu o laisene i Kamupani uma o loo fuafua e gaosi le eletise ma toe faatau atu i le EPC, poo i latou ua taua o Kamupani Tumaoti e Gaosia le Eletise (IPP). O le faagasologa o le faamaoniga o laisene e aofia ai le mautinoa o le i ai o se laisene faipisinisi i Samoa, iloiloga o Fuafuga Autasi ma Ata Faataatia o le Pisinisi, suega o tusi ma tupe faaagaga ma faamaumauga uma o tupe maua e mautinoa ai o loo i ai le lelei faafae o pisinisi, iloiloga o agavaa moomia i mataupu ma galuega tau eletise ina ia mautinoa le talafeagai ma le mafai ona faaaau le pisinisi pe a faamatuu atu le laisene.

O loo faaauau pea ona galulue faatasi le Ofisa o le Pule Faatonu ma le Faalapotopotoga o le Malosiaga tau Eletise (EPC) i le soalaupuleina o nisi o vaega e faaleleia ai Maliega mo le faatauina o le eletise ma Kamupani Tumaoti e Gaosia le Eletise.

O le pusa o loo i lalo o loo faaalua ai Kamupani ua tuuina atu iai Laisene e gaosia ai le eletise i le tausaga faaletupe lenesi:

**Pusa 3.3: Laisene**

<b>Kamupani</b>	<b>Laisene Faamaonia</b>	<b>Maliega mo le Faatauina o le Eletise</b>
1.Greenpower Samoa Ltd	Taliaina e le Ofisa o le Pule Faatonu le talosaga e avea ai ma kamupani Tumaoti e Gaosia le Eletise	E le'i iai se ioega a le Ofisa o le Pule Faatonu e faamaonia ai le Maliliega i le va o le Greenpower ma le EPC
2. Sun Pacific Energy Ltd	Taliaina e le Ofisa o le Pule Faatonu le talosaga e avea ai ma kamupani Tumaoti e Gaosia le Eletise	E le' i iai se ioega a le Ofisa o le Pule Faatonu e faamaonia ai le Maliliega i le va o le Sun Pacific ma le EPC
3. What Power Crisis Ltd	Taliaina e le Ofisa o le Pule Faatonu le talosaga e avea ai ma kamupani Tumaoti e Gaosia le Eletise	E le' i iai se ioega a le Ofisa o le Pule Faatonu e faamaonia ai le maliliega i le va o le Power Crisis ma le EPC
4. Samoa Tyre Recycle Ltd	Taliaina e le Ofisa o le Pule Faatonu le talosaga e avea ai ma kamupani Tumaoti e Gaosia le Eletise	E le' i iai se ioega a le Ofisa o le Pule Faatonu e faamaonia ai le maliliega i le va o le Samoa Tyre Recycle Ltd ma le EPC

## 4. VAEGA O TULAFONO

O loo folasia atu i le vaega lenei o le Lipoti Faaletausaga galuega faatino a le Vaega o Tulafono mai le Aso 1 Iulai 2014 – 30 Iuni 2015.

I totonu o lenei tausaga faaletupe na mamafa galuega fai i le tapenaina o fautuaga faaletulafono aemaise o le iloiloaina o metotia faaletulafono e aofia ai tulafono, poloaiga a le Pule Faatonu ma laisene mo auaunaga ua pule faatonutonuina e le Ofisa.

### 4.1. Fautuaga

O nisi o fautuaga o loo taua i lalo na mafai ona faia i totonu ole tausaga faaletupe:

- Fautuaga i le Pepa o Faamatalaga mo tau o le Initaneti;
- Fautuaga i Aiaiga mo fesootaiga o loo taoto i le alititai o le sami;
- Fautuaga i le iloiloiga o le laisene a le Samoa Tyre Recycle i le gaosiga o le eletise;
- Fautuaga e uiga i le talosaga a le EFKS TV i tulaga o le faaoga o meatotino e aunoa ma se faatagaga mai le ana (copyright);
- Fautuaga i le faagasologa o le iloiloaina o laisene e tuuina atu i kamupani e gaosi ai le eletise;
- Fautuaga i suesuega ma le faia o faaiuga a le Pule Faatonu i faasea e tuuina mai ile Ofisa;
- Fautuaga i le faatinoina o aiaiga e faamaonia ai Maliega mo Fefaatauaiga o le eletise i le va o le EPC ma kamupani;
- Fautuaga mo le laisene o Faasalalauga a le Alava;
- Fautuaga i le vaega muamua o le Maliega a le Fiji TV ma le Bluesky Samoa e avea ma kamupani e ofoina lenei auaunaga i Samoa;
- Fautuaga i le tapenaina o aiaiga e puipuia ai tagata o loo faaogaina auaunaga o Fesootaiga;
- Fautuaga i fesili e agai Poloaiga a le Pule Faatonu ma pepa o saililiga a le Pule Faatonu i faasea e tuuina mai ile Ofisa;
- Fautuaga i le aveesea o totogi faaopopo (tax) i oloa ma meafaigaluega mo auaunaga o Fesootaiga mai atunuu mamao mo le faamaonia e le Pule Faatonu a o le i faaogaina i Samoa;
- Iloiloaina ma le faamautuina o le Faiga Faavae o le faaogaina o le Initaneti e le Ofisa o le Pule Faatonu;
- Fautuaga faaletulafono i le aoina o aitalafu;
- Fautuaga i le Tulafono i le faagasologa o galuega a le Malo 1974;
- Fautuaga e faamanino ai le tulaga aloaia o le Ofisa o le Pule Faatonu poo se Matagaluega, poo se Falapopotoga a le Malo, ae o le a tonu le sa’o;
- Fautuaga i aiaiga o le talosaga a le Digicel mo le tuuina atu o auaunaga o Faasalalauga;
- Fautuaga i faasea i telefoni o loo lokaina e kamupani telefoni;
- Fautuaga i le toe totogiina e le EPC o eletise leiloa;
- Fautuaga i le Maliega a le Bluesky ma le Sky Pacific i le avea ai o le Bluesky ma kamupani e tuuina atu le auaunaga i le atunuu.



#### **4.2. Iloiloga faaletulafono mo Talosaga**

##### ***Kamupani e gaosi ai le Eletise***

- Laisene mo le kamupani o le Green Power Solar;
- Laisene mo Kamupani o le Sun Pacific Solar.

##### ***Auaunaga o Fesootaiga***

- Laisene mo le kamupani o le NetVO mo auunaga tau initaneti ma le tuuina sao mai o auunaga mai le faaogaina o le satellite;
- Laisene a le Digicel e mafai ai ona tuuina atu Faasalalauga.

#### **4.3. Iloiloga o Maliega mo le Fefaatauaiga o le Eletise**

- Maliega i le va o le Whatpower Crisis ma le Faalapotopotoga tau eletise (EPC);
- Maliega i le va o le Sun Pacific ma le Faalapotopotoga tau eletise (EPC);
- Maliega i le va o le Green Power ma le Faalapotopotoga tau eletise (EPC).

#### **4.4. Tulafono tau faaofi, Tulafono, Poloaiga ma Maliega**

- ***Tulafono Tau Faaofi mo teuteuga o le Tulafono o Faasalalauga***

Na faamaonia e le Kapeneta i le aso 7 Me 2015 le Tulafono Tau Faaofi o teuteuga o le Tulafono o Faasalalauga ma ua tuuina atu i le Ofisa o le Fono.

- ***Tulafono faatonutonu mo Pili Totogi mo Vaega o Faasalalauga 2015***

O nei tulafono faatonutonu fou na tapenaina ina ia atagia ai pili totogi mo faasalalauga e pei ona aiaia i le Tulafono o Faasalalauga 2010. O nei pili totogi na tapenaina e le Ofisa o le Pule Faatonu ma faamaonia e le Komiti Faafoe o Tupe Maua. O loo talia e le Ofisa le faamaoniga a le Ofisa o le Loia Sili a o le i amata faamamaluina.

- ***Tulafono Faatonutonu toe teuteu mo Pili Totogi o Laisene o Alaleo***

Na tapenaina nei tulafono faatonutonu e toe teuteu ai pili totogi mo laisene o alaleo. O nei pili totogi na tapenaina e le Ofisa o le Pule Faatonu ma faamaonia e le Komiti Faafoe o Tupe Maua. O loo talia e le Ofisa le faamaoniga a le Ofisa o le Loia Sili a o le i amata faamamaluina.

- ***Tulafono Faatonutonu toe teuteu mo pili totogi o laisene o fesootaiga***

Na tapenaina nei tulafono faatonutonu e toe teuteu ai pili totogi mo laisene Auaunaga o Fesootaiga 2015. O nei pili totogi na tapenaina e le Ofisa o le Pule Faatonu ma faamaonia e le Komiti Faafoe o Tupe Maua. O loo talia e le Ofisa le faamaoniga a le Ofisa o le Loia Sili a o le i amata faamamaluina.

- ***Tulafono Tau Faaofi mo Galuega Tetele Eeese***

O loo faaauau ona galulue i teuteuga o le Tulafono Tau Faaofi mo Galuega Tetele Eeese ina ia ogatasi ma isi Tulafono e pei ona pule faatonutonuina e le Ofisa.

- ***Poloaiga a le Pule Faatonu***

O nisi o poloaiga na faia i totonu o le tausaga faaletupe e aofia ai:

- Poloaiga Numera 2015/T02- Faasea a le Digicel e agai i le Bluesky i gaioiga e le manaomia i faiga faatauva e ala i tau o le faaogaina o fesootaiga o loo taoto i le alititai o le sami;
- Poloaiga Numera 2015/T03 e uiga i faasea i feau tusitusia le manaomia i luga o telefoni feaveai;
- Poloaiga Numera 2015/E24 – Faamaoniga o le suiga o le tau o le eletise mai le tau o le suauu;
- Poloaiga Numera 2015/E25 – Faamaoniga o le suiga o le tau o le eletise mai le tau o le suauu;
- Poloaiga Numera 2015/E26 – Faamaoniga o le suiga o le tau o le eletise mai le tau o le suauu;
- Poloaiga Numera 2015/E27 – Faamaoniga o le suiga o le tau o le eletise mai le tau o le suauu;
- Poloaiga Numera 2015/E28 – Faamaoniga o le suiga o le tau o le eletise mai le tau o le suauu;
- Poloaiga Numera 2015/E29 – Poloaiga a le Pule Faatonu i le Talosaga a le EPC i tau o le eletise mo le tolu tausaga 2015/2016, 2016/2017, 2017/2018;
- Poloaiga Numera 2015/E30 – Faamaoniga o le suiga o le tau o le eletise mai le tau o le suauu.

#### ***4.5.Maliega e Puipuia ai Faamatalaga ma Meatotino a le Ofisa***

Ina ia mautinoa le puipuia mai le faailoa faalaua'itele o faamatalaga a le Ofisa; ua tapena ai e le vaega o tulafono se pepa o maliega mo le afaigaluega a le Ofisa.

## 5. VAEGA E MATAITUINA LE FAAOGAINA O AUAUNAGA & PULE FAATONUTONU

O matafaioi o lenei vaega le vaaia ma le mataituina o aiaiga o laisene, mataituina o maketi, puleaina o faafitauli e tulai mai i faiga faatauvaga a kamupani, faatonutonuina o tau ma le mauaina o auaunaga anao ma le lelei, foia o faasea ma faitioga a tagata o loo faaogaina auaunaga ma faasea i le va o kamupani lava ia, tuliloaina le lelei o auaunaga o loo tuuina atu i tagata ma ia maua e tagata avanoa lautele.

O loo faaauau lava galuega faatonutonu faaletulafono ma sa agai le faamamafa i vaega o loo taua i lalo:

- Puipuia o tagata o loo faaogaina auaunaga o Fessotaiga, Faasalalauga ma le Eletise e aofia ai: foia o faafitauli o loo feagai ma tagata o loo faaogaina auaunaga, faaleleia o feteenaiga i le va o kamupani o loo tuuina atu auaunaga;
- Mafai ona gafatia ma maua auaunaga anoa ma lelei e ala i le mataituina o tau o loo tuuina atu e le Digicel i tagata i le faaogaina o auaunaga telefoni feaveai ma tau o loo tuuina atu e le Bluesky i tagata i le faaogaina o auaunaga telefoni fale;
- Atinaeina o Kamupani e ala i le faafaigofieina o iloiloga o talosaga mo laisene i auaunaga o Fesootaiga, Faasalalauga ma le Malosiaga tau Eletise;
- Faiga Faatauva Lelei ma le Amanaia e ala i le puleaina ma le faatonutonuina o faafitauli ma amioga le talafeagai e alia'e mai i faiga faatauvaga i Vaega o Fesootaiga.

### ***5.1. Fa'asea a tagata o loo faaogaina auaunaga ma feteenaiga i le va o kamupani o loo tuuina atu auaunaga***

I le gasologa o lenei tausaga faaletupe, na faamaea ai le tele o faitioga na tuuina mai i le Ofisa o le Pule Faatonu e le mamalu o le atunuu e agai i auaunaga o telefoni feaveai, le sa'o le faitauina o pili telefoni fale, faalauiloa eseese a kamupani telefoni atoa ai ma auaunaga o pili totogi muamua a le Falapotopotoga o Malosiaga tau Eletise. Na faatinoina e le Ofisa o le Pule Faatonu taualumaga o suesuega o nei fa'asea e tusa ai ma aiaiga o Tulafono ma sa faatinoina i se tulaga e le faaituau pe faapito foi manu ia tasi ma ua maea ona foia.

I totonu o lenei tausaga faaletupe na taulimaina ai e le Pule Faatonu le tele o faitioga mai tagata o loo faaogaina auaunaga o telefoni feaveai i feau tusitusia le manaomia ua fai ma faalavelave ia i latou. Ua maea ona faia iai le galuega ma na tuuina i nei Kamupani le Poloaiga Numera 2015/T03 e foia ai lenei faafitauli.

Na faamaea foi i totonu o le tausaga faaletupe lenei su'esu'ega i le fa'asea na tuuina mai i le Digicel i le Ofisa e agai i le Bluesky e ala i tau o loo ofoina e le Bluesky i le faaogaina o le paipa o fesootaiga o loo taoto i le sami (submarine cable). E tusa ai ma aiaiga o le Tulafono o Fesootaiga 2005 i Iona vaega 8 (r) ma le 77 (a) ua tuuina ai nei le Poloaiga a le Pule Faatonu Numera 2015/T02 e foia ma faamaea ai lenei faasea.

### **5.2. Tau Totogi i le Va o Kamupani Telefoni**

O loo fa'aauau le mataituina e le Ofisa o le Pule Faatonu o tau o loo tuuina atu e le Digicel i tagata o loo faaogaina auaunaga o telefoni feaveai e pei ona Kamupani iloga ai e tusa ma le Poloiaiga a le Pule Faatonu Numera 2006/06 ma le Bluesky i le faaogaina o auaunaga o telefoni fale e pei foi ona kamupani iloga ai e tusa ma le Poloiaiga a le Pule Faatonu Numera 2006/01 ina ia ogatasi ma ana matafaioi o loo faataoto i le Vaega 25 ma le 40 o le Tulafono o Fesootaiga 2005.

O le naunautaiga o le Ofisa o le Pule Faatonu, ia mautinoa le faatinoina o aiaiga o le Tulafono e faapea, o tau uma o auaunaga o fesootaiga o loo tuuina atu e le kamupani ua maea ona faamaonia lona tumaoti e taulamua i se auaunaga ia mautinoa le faamaonia faaletulafono e le Pule Faatonu o nei tau a o le i tuuina atu i le mamalu o le atunuu poo le maketi ma e tusa ai ma le tulafono ina ia tuuina mai se lisi o tau faapisinisi o auaunaga mo fesootaiga ina ia faamaonia ae le i faalauiloaina ma faaoga. O tau faamaonia e faaogaina e le kamupani ua faamaonia e avea ma kamupani iloga i sea auaunaga.

### **5.3. Talosaga mo laisene e tuuina atu ai auaunaga**

Na taulimaina e le Ofisa o le Pule Faatonu i totonu o lenei tausaga faaletupe talosaga mo laisene o Fesootaiga ma laisene o auaunaga e gaosi ai le eletise ma faatau atu i le EPC. O talosaga mo laisene o Fesootaiga e aofia ai:

- 1) NetVo talosagaina se laisene mo auaunaga tau Initaneti ma le laisene e mafai ai ona latou aumaia sa'o auaunaga initaneti mai le Satellite;
- 2) Radio FM talosagaina ni alaleo e faia ai le latou leitio e faaoga ai le initaneti;
- 3) BYU TV talosagaina se laisene mo kamupani faasalalau e le saili tupe;
- 4) GoldTick talosagaina se laisene mo auaunaga o faasalalauga e faaoga ai le initaneti (Voice Over Internet Protocol);
- 5) Digicel Samoa Limited talosagaina le laisene mo faasalalauga tau televise;
- 6) Samoa National Broadband Highway talosagaina se faatagaga a le Ofisa mo se Private Network License.

O talosaga mo laisene e gaosi ai le eletise ma faatau atu i le EPC e aofia ai le Green Power talosagaina se laisene e faatu ai le latou atinae (plant) e gaosi ai le 2MW mai le la ma le Sun Pacific talosagaina se laisene e faatu ai le latou atinae e gaosi ai le 4MW mai le la.

E maea ifo le tausaga faaletupe na o le NetVO, BYU Television, Digicel Samoa Limited, SNBH ma le Sun Pacific ua mafai ona faamalieina aiaiga ma manaoga e iloilo ai laisene ma ua tuuina atu iai faatagaga a le Pule Faatonu a o le Radio FM, GoldTick ma le Green Power o loo talia lava e le Ofisa faamatalaga moomia e faamaea ai le iloiloga o latou talosaga ma e le i tuuina iai se faatagaga.

### **5.4. Fuafuaga mo le pule faatonutonuina o tau o initaneti**

Ina ia tusa ai ma le Vaega 40 o le Tulafono o Fesootaiga 2005 e tataua ona tuuina mai tau o kamupani iloga i le Pule Faatonu mo le iloiloaina ma faamaonia ae peitai e lei mafai ona faatino i le maketi o auaunaga tau initaneti. O lea ua faagasolo ai galuega e faamanino ai kamupani iloga ina ia mafai ona mataituina ma pule faatonutonu e le Ofisa o le Pule Faatonu. Ua maea ona tapena pepa o faamatalaga ma le laasaga muamua e ala ile aoina mai o faamatalaga ma faamaumauga mai kamupani o loo

tuuina atu nei auaunaga aemaise le faamaninoina o taumafaiga ma galuega faagasolo a le Ofisa o le Pule Faatonu ina ia mautinoa le taugofie ma maua gofie nei auaunaga e tagata lautele. O loo iai le faamoemoe o le Pule Faatonu o le a faamaeaina nei sailiiliga i le isi tausaga faaletupe

## 6. VAEGA O ALALEO MA LE FAAINISINIA

O loo folasia atu i le vaega lenei o le Lipoti Faaletausaga galuega faatino a le Vaega o Alaleo ma le Faainisinia mai le Aso 1 Iulai 2014 – 30 Iuni 2015.

Galuega Autu a le Vaega o Alaleo ma Faainisinia:

- Iloiloina talosaga mo laisene o le faaaogaina o le alaleo faatasi ai ma se faatanaga o nisi o suiga i auaunaga eseese aua le faamalieina o taiala ma maliliega faaletulafono;
- Pulea ma faatonutonu fuafuaga faatatau i fuainumera o fesootaiga;
- Tusitusia ma faalateleina taiala faatonutonu mo tekonoosi fou;
- Vaaia ma faatonutonu auaunaga eseese o le alaleo leitio, aua le faaleleia o auaunaga eseese a paaga pisinisi;
- Faatino galuega faainisinia aua le faalauiloaina o nisi ua latou faaaogaina faaletatau le alaleo;
- Faatinoina galuega faainisinia ma fofo faafitauli ua tutupu i auaunaga o alaleo, e ala lea i felavasaiga faaletatau o alaleo;
- Faufautua ma fofo ni faafitauli tulai i le va o paaga pisinisi o loo faaogaina le alaleo mo auaunaga eseese;
- Faatino asiasiga mo paaga pisinisi o loo resitala i le Ofisa o le Pule Faatonu;
- Faamatuu atu Ioega mo le faaaogaina o masini (Type Approvals) mo tekonoosi fou aua le faaaogaina o le alaleo faapea ma le faaaogaina i totonu o le maketi o Samoa.

O galuega o loo taua i luga sa faatinoina i lenei tausaga faaletupe aua le faamausaliina ma faatuatua ina o auaunaga o le vaega o fesootaiga ma faasalalauga i Samoa.

### **6.1. Fuafuaga Faatatau o le Fusi o Alaleo**

Ua maitauina le faatuputupulaia o luitau e tele i le puleaina o le fusi o alaleo faapea ai ma le faaauauina o nisi o mataupu ua tulai mai i le va o paaga pisinisi o loo latou faaogaina le alaleo mo auaunaga.

Ua maitauina e le Ofisa o le Pule Faatonu le vave faatuputupulaia pea o numera o auaunaga eseese e faalagolago i le faaaogaina o le alaleo leitio, aemaise tekonoosi faapitoa e faasino i fesootaiga e le faaaogaina ai ni uaea (wireless communication & broadband services). O le faatuputupulaia o suiga i tekonoosi fou ua maitauina ai le moomia tele o le faaaogaina o fusi o alaleo mo fesootaiga e le gata i pisinisi ae faapea kamupani e le saili tupe.

Ua faamausaliina e le Ofisa o le Pule Faatonu le puleaina ma le tatau o le fusi o alaleo. Ua latou tapenaina ai pepa o loo taua i lalo o loo tusitusia ai faiga faavae ma taiala faatonutonu aua le fuafuaina lelei o le faaaogaina o le alaleo leitio:

- Faiga Faavae ma Taiala mo Fusi o Alaleo
- Tulafono Faafae mo Alaleo
- Auivi o Fusi o Alaleo
- Siata o Fusi o Alaleo
- Faatulagaga o Alaleo mo Faasalalauga

- Fuafuaga o Fusi o Alaleo mo telefoni feaveai
- Auaunaga Fesootaiga lautetele e le faaogaina ai ni laina
- Fusi o Alaleo 700 MHz
- Fusi o Alaleo VHF ma le UHF mo auaunaga i le laueleele
- Fusi o Alaleo mo Taulaiga o Fesootaiga
- Fusi o Alaleo Amateur
- Faaogaina o Telefoni Feaveai i Atunuu Taitasi

E muai faatinoina foi e le Vaega Faainisia ma Alaleo faatalatalanoaga talafeagai i le va o le vaega faainisia ma alaleo ma paaga pisinisi o loo faaogaina le alaleo, ona uia ai lea o auala poo taiala tatau aua le faamamaluina o ni suiga fou.

O le tausaga faaletupe foi leni sa faatauina ai nisi o masini faapitoa (Portable Spectrum Analyser) e fesoasoani i le faaleleia atili o le leoleoina ma le faatonutonuina o le alaleo.

### **6.2. Laisene Alaleo Leitio**

O lo'o faaauuina pea le matafaioi a le Pule Faatonu e ala lea i le faamatuu atu o laisene alaleo leitio mo talosaga fou ua latou faamalieina aiaiga ma taiala mo le faaogaina o laisene. E 68 laisene alaleo leitio sa faamatu'u atu e le Pule Faatonu mo leni tausaga faaletupe ma o loo taua i lalo:

<b>Iulai 2014 - Iuni 2015</b>	
<b>Ituaiga Laisene</b>	<b>Tuuaofaiga</b>
Leitio Uaealesi	13
Ualesi/fesootaiga mo le fogaeleele	16
Fetaulaiga o Fesootaiga i Pou Faasalalau	11
Leitio Faasalalau FM	5
Faasalalauga tau Televisi	4
Ualesi mo le Gataifale (Maritime Radio)	4
Ualesi mo Vaalele Savili (Aircraft Station)	2
Satelite mo le pueina o fesootaiga ma le toe momoliina o fesootaiga (RX/TX)	5
Satelite mo le pueina mai o fesootaiga	2
Alaleo WiMax	1
Alaleo WiFi	2
Alaleo GSM 900	1
Alaleo LTE	2

**Pusa 6.1: Aofaiga o Laisene Faamatuu atu mo le tausaga faaletupe 2014/2015**

### **6.3. Tau o Laisene tau Alaleo Leitio**

O loo faaogaina pea e le Vaega o Feso'otaiga ma Faasalalauga tau faatonutonu o le Alaleo Leitio 2007 ma tau faatonutonu mo Laisene o Fesootaiga 2007 ae talu ai le fetuleni mai o tekonolosi fou ua mafua ai ona toe iloiloia ia tau faatasi ai ma se poloaiga mai le Matagaluega o Tupe.

### **6.4. Fuafuaga Faatatau i le faaogaina o Fuainumera**

O le tausaga faaletupe foi leni sa iloiloia ai Fuafuaga faatatau i le faaogaina o fuainumera. Sa faagasolo foi faatalatalanoaga masani ma paaga faipisinisi, sa molimoli atu foi le pepa i le Kapeneta ma ua latou faamamaluina suiga fou i Fuafuaga faatatau i le faaogaina o fuainumera.

### **6.5. Poloketi TV Digital & Poloketi IXP**

Sa vaavaai le Ofisa o le Pule Faatonu i ni avanoa faapitoa Public Private Partnership (PPP) aua le faaleleia atili o le vaega ICT mo Samoa. O lea sa feagai ai le Ofisa ma faatalatalanoaga o mataupu faapitoa aua Fuafuaga faatatau i se auala e faafaigaluega ai ma tau faamaopoopoina/galueaina le poloketi TV digital faatasi ai ma le faatinoina o le poloketi IXP.

Sa faatinoina e le Ofisa ni faatalatalanoaga i Upolu ma Savaii mo le faalauiloaina o le poloketi TV digital. Sa galulue le vaega Inisinia mo le saunia o le TOR mo le Inisinia Faapitoa e iloiloia vaega ua maea ona fai e le Ofisa o le Pule Faatonu mo suiga mai le Analogue TV i le Digital TV. O lea fuafuaga ua faia ina ia faamautinoa ai le sologa lelei o galuega faatino i le taimi e faataunuuna ai le suiga o le Analogue TV i le Digital TV. O le agaga ia iloiloia e le Inisinia Faapitoa Fuafuaga Faatatau mo lea suiga ma tuuina mai ni fautuaga tatau ma talafeagai i vaega e toe faaleleia atili ai Alafua faapea ai ma le Faasoasoina o Alaata mo le Digital TV.

#### **6.5.1. Suiga Fou i Auaunaga i le Televisi**

- Ua moomia e Samoa suiga i auaunaga faasalalau fou i televise ma faamutalia le auaunaga tuai ia Oketopa 2017
- Ua fuafuaina e fausia nofoaga mo suiga fou i faasalalauga ina ia mafai ona faaoga faatasi e kamupani o faasalalauga
- O kamupani tumaoti faapitoa mo faasalalauga faapea kamupani mo fesootaiga o le latou naunautaiga e galulue faatasi i le faatupeina o galuega tetele

#### **6.5.2. Nofoaga mo Taulaiga Initaneti i Samoa (IXP)**

- E tatau ona faamautu le auivi mo Nofoaga mo Taulaiga Initaneti e tauala atu i kamupani o loo tuuina atu auaunaga initaneti le faatinoina o fesuiaga i ala fesootaiga i le va ma isi taulaiga o fesootaiga, e aunoa ma le moomia e i latou le faauala atu i se isi nofoaga mo Taulaiga o Initaneti taulalata mai (pei o Amerika) ma toe foi mai Samoa
- O le a faaititia ai se vaega o loo faaogaina e Kamupani Initaneti e tuuina atu ai auaunaga i kamupani i atunuu mamao i le faaititia o tau o auaunaga
- O le iai o lea auaunaga ma atinae tetele o le a faafaigofie ai le fausiaina ma le mauaina mai o faamatagala mo le lotoifale poo Samoa lava ia



- O loo iai foi le faanaunautaiga a kamupani tumaoti i lenei poloketi ona o le a faaitiitia ai tau mo le ofoina atu o lenei auaunaga atoa ai ma le faaleleia atili pea o le auaunaga
- O loo iai foi le faanaunautaiga a tagata lautele ina ia faaleleia atili tulaga o auaunaga i le faaitiitia o tau i se tau talafeagai e mafai ona faatupeina

### **6.6. Fuafuaga mo le suiga o alaleo TV**

Ua maea ona tapena e le vaega o le Alaleo ma Faainisia Taiala aua Kamupani o Faasalalauga i luga o le ea poo le televise. Sa tapena ma faagasolo faatalanoaga a le Ofisa o le Pule Faatonu ma kamupani o faasalalauga i televise ma sa soalaupule ai mataupu talaafegai mo ni suiga faainisia o le a tula'i ma e ono aafia ai fuafuaga faapisinisi faapea ai fo'i le mamalu o le atunuu o lo'o maimoa i Televise. O le taimi nei o lo'o galulue faatasi le Ofisa o le OOTR faatasi ma kamupani o Faasalalauga I lea poloketi aua le sologa lelei o lea poloketi ma le faamoemoega, e maea faaiuina ma le manuia le suiga o Televise mai le Analogue TV I le Digital TV I le tausaga 2017.

### **6.7. Masini e Faaoga i Fesootaiga**

O loo faaauuina pea le faamatuu atu e le Ofisa o le Pule Faatonu o faamaoniga mo masini o loo faaogaina i Samoa. O se faailoga lea e tuuina atu e le Pule Faatonu i masini ua maea ona suesueina ma faamaonia le mulimulitaia e ia masini o loo auina mai i Samoa o alafua faavaomalo aua le faatumauina o le saogalemu mo le siosiomaga aemaise le faaogaina e le mamalu o le atunuu.

**Pusa 6.2: Masini na faamaonia mo le faaogaina i Samoa**

<b>Kamupani</b>	<b>Igoa o Masini</b>	<b>Faamatalaga o Masini</b>	<b>Numera o le Faatagaina e le Ofisa o le Pule Faatonu</b>	<b>Aso</b>
Research IN Motion	Blackberry Z3 Smartphone W/less	STJ100-1	T-360/14	24 Iulai 2014
Product Compliance	iPhone 6	A1586	T-361/14	23 Setema 2014
	iPhone 6 Pus	A1524	T-362/14	
Bluesky Limited	Samsung S4 Acitive	I9295	T-363/14	23 Setema 2014
Product Compliance Specialists	Apple iPad Air 2	A1566	T-364/14	27 Oketopa 2014
	Apple iPad Air 2	A1567	T-365/14	
	Apple iPad Mini 3	A1599	T-366/14	
	Apple iPad Mini 3	A1600	T-367/14	
Research IN Motion	Black Berry	SQC100-1	T-368/14	12 Novema 2014
	KIA CAR AV System	LAD2AC0ENKH	T-369/14	
Product Compliance Specialists	Apple Beats Solo2 Wireless	B0534	T-376/14	20 Novema 2014
Bluesky Samoa	Amgoo	AM208	T-377/14	28 Novema 2014
Nokia Australia Pty Limited	Nokia Lumia 635	RM - 974	T-378/14	15 Tesema 2014
ALPS Electric Co, Ltd	Keyless Transmitter	1G0084	T-379/15	12 Ianuari 2015
Product Compliance Specialists	Broadcom	BCM94360CS2	T-380/15	27 Fepuari 2015
Wireless Approval Consultants	Automotive Distance Control Systems GmbH	SRR3-B	T-381/15	19 Mati 2015
Nokia Australia Pty Limited	Nokia Lumia 830	RM-1049	T-382/15	19 Mati 2015
Prodcut Compliance	Apple MacBook	A1534	T-383/15	23 Mati 2015
	Apple Watch	A1553	T-384/15	

Specialists	Apple Watch	A1554	T-385/15	
Research In Motion	Blackberry	STR100-1 RHD131LW	T-386/15	24 Mati 2015
Schrader Electronics Ltd	Tyre Pressure Monitoring Sensor	AG5SP4	T-387/15	24 Mati 2015
Wireless Approval Consultants	Remote Keyless Entry/Tire Pressure Monitoring	FO3-AM433RX	T-388/15	26 Mati 2015
	Keyless Entry System	A08TBB	T-389/15	
	ULC Medialess Radio/Bluetooth	VE-BT001	T-400/15	
	Omron	OUC11545917	T-401/15	31 Mati 2015
Product Compliances Specialists	Broadcom 802.11a/g/n/ac WLAN	BCM943602CS	T-402/15	31Mati 2015
Samoa Stationery And Books	HP Tablet	HSTNH-I408C	T-403/15	13 Aperila 2015
	HB Notebook Computer- Probook 4530S	HSTNN-I98C-5	T-404/15	
	TP-Link Wireless Router	TL-WR841N	T-405/15	
	TP-Link Wireless Router	TL-WR841ND	T-406/15	
	TP-Link Wireless Lite-N Router	TL-WR741ND	T-407/15	
	TP-Link Wireless Lite N ADSI 2+ Modem Router	TD-W8950ND	T-408/15	
	TP-Link Ultimate Wireless N Gigabit Router	TL-WR1043ND	T-409/15	
	TP-Link Wireless N USB Adapter	TL-WN821N	T-410/15	
	TP-Link Wireless N PCI Express Adapter	TL-WN781ND	T-411/15	
	TP-Link Wireless N PCI Adapter	TL-WN751ND	T-412/15	
	TP-Link 300 Mbps Wireless N ADSL 2+ Modem Router	TL-W8960N	T-413/15	
	TP-Link 54 Mbps Wireless ADSL2+ Modem Router	TD-W8910G	T-414/15	
	HP 1000 Notebook Series	1000-1200~1000-1299	T-415/15	
	HP Compaq Presario CQ45 Notebook Series	CQ45-200~CQ25-299	T-416/15	
	HP 450 Notebook		T-417/15	
Digicel Samoa Limited	Huawei HSPA+ USB Stick	E3531s-2	T-418/15	13 Aperila 2015
		E3531s-3	T-419/15	
		E3531s-6	T-420/15	
	Alcatel	OT-1046G Tiger L Plus	T-421/15	
	Alcatel	OT-1041X Tiger L EU	T-422/15	
	Alcatel	OT-5020 X Megane	T-423/15	
	Alcatel	OT-4015X Yaris 3.5	T-424/15	
	Alcatel	OT-5036X Yaris 4.5	T-425/15	
	Huawei	Y530-U00	T-426/15	
Samsung Trend	GT-S7390	T-427/15		
Nokia Australia Pty Limited	Nokia Lumia 530	RM-1018	T-428/15	16 Aperila 2015
Research IN	Hyundai Mobis (Digital	AC110F2GG	T-429/15	22 Aperila 2015

Motion	Car Audio System	AM110F2GG	T-430/15	
		AM210F2GG	T-431/15	
Bluesky Samoa	SINOTEC	S3502L	T-432/15	27 Aperila 2015
Product Compliances Specialists	Apple Ipod Nano	A1446	T-433/15	27 Aperila 2015
	Apple Watch	A1623	T-434/15	22 Me 2015
		A1638	T-435/15	
	Hitachi	HPRO-100	T-436/15	28 Me 2015
Panasonic Corporations	Car Audio / Display Audio	BX1501	T-437/15	9 Iuni 2015
Approve It (RIM)	Broadcom 802.11a/g/n/ac WLAN	BCM943602CDP	T-438/15	19 Iuni 2015
	plus Bluetooth PCI-E			

## 7. ILOILOGA O VAEGA TUPE

Na fai suiga i le faataatiaga o le Lipoti o le Tala o Tupe mo le Ofisa o le Pule Faatonu i le tausaga faaletupe lenei e tusa ai ma fautuaga mai le Ofisa o le Suetusi Sili ma le fesoasoani a le Ofisa Tausitusi a Isitolo Leota, o Suetusi ia a le Ofisa o le Pule Faatonu. O nei suiga na afua mai ona o le naunautaiga ina ia faamanino le tulaga o loo iai le faagaioina o tupe a le Ofisa e na o le aoina mai lava o tupe maua ma faafoi atu i le Malo ae o le aofaiga tupe faaoga e pasiaina e le Palemene i le Tala Faatatau o Tupe e faamatuu mai e faaoga ma faagaioi ai galuega fai a le Ofisa. Ona o nei suiga, na toe fetuunai ai ma fuainumera sa iai i le Liptoi o le Tala o Tupe a le Ofisa i le tausaga faaletupe ua maea atu 2014.

Na faamaonia e le Malo se aofaiga tupe e \$1,568,323 i le Tala Faatatau o Tupe mo le Ofisa o le Pule Faatonu i le piliota amata mai ia Iulai 2014 ae faaiuina ia Iuni 2015.

E oo mai i le masina o Iuni 2014, ua faamauina e le Ofisa tupe maua e \$4,795,537 ma na faaalua tupe e \$4,964,037. O lona uiga o tupe pa'ū na faamauina e (\$168,500). O nei tupe pa'ū e mafua mai i tupe na faaogaina mai vaega tupe totoe mai le tausaga faaletupe ua tuanai atu.

E fia ave foi le faamamafa i se matati'a ua faatuina e le Ofisa o le Pule Faatonu i lenei tausaga faaletupe i le mafai ai ona aoina mai se vaega tupe e \$5,103,745 o tupe maua mai laisene ma aitalafu tuua ma faaoina atu i le Malo e ala atu i le Matagaluega o Tupe.

### **7.1. Alagatupe**

O faapogai autu o tupe maua mo le Ofisa o loo auala mai pea i Laisene o Fesootaiga lea e 46% o alagatupe na maua mai ai, faapea ma totogi o Laisene mo Fusi o Alaleo lea e 19% o alagatupe na maua mai ai. O ia vaega tupe e ese mai tupe maua mai le Malo e tusa ma le 32% o tupe maua a le Ofisa. Na maua mai foi se fesoasoani i le PSIF mo se aofaiga tupe e \$144,693 i lenei tausaga faaletupe. O isi tupe maua sa tauala mai i totogi o Laisene o Faasalalau faapea ma tupe totogi mo talosaga mo Laisene.

#### **7.1.1. Tupe maua mai Laisene mo Auaunaga Tau Fesootaiga**

Na mafai e le Ofisa ona tuuina atu pili mo Laisene mo auaunaga tau fesootaiga e tusa ma le \$2,192,827 mo le tausaga faaletupe faamaeaina ia Iuni 2015. O nei tupe maua e aofia ai tau e tataua ona totogiina mai e i latou ua laiseneina e ofoina atu auaunaga tau fesootaiga, e tusa ai ma Tulafono Faatonutonu o Totogi o Laisene o Fesootaiga 2007.

#### **7.1.2. Tupe maua mai Laisene Tau Alaleo**

O le aofaiga tupe maua na mafai ona piliina atu e le Ofisa mo Laisene tau alaleo mo lenei tausaga faaletupe e \$907,120. O loo aofia ai pili e totogiina mai e i latou ua laiseneina e faaoga fusi o alaleo e tusa ai ma Tulafono Faatonutonu o Totogi o Fusi o Alaleo o Leitia 2007. E 71% na siitia ai lenei aofaiga tupe pe a fuafua atu i le tausaga talu ai ona o le siitia o le faaogaina o le fusi o alaleo.

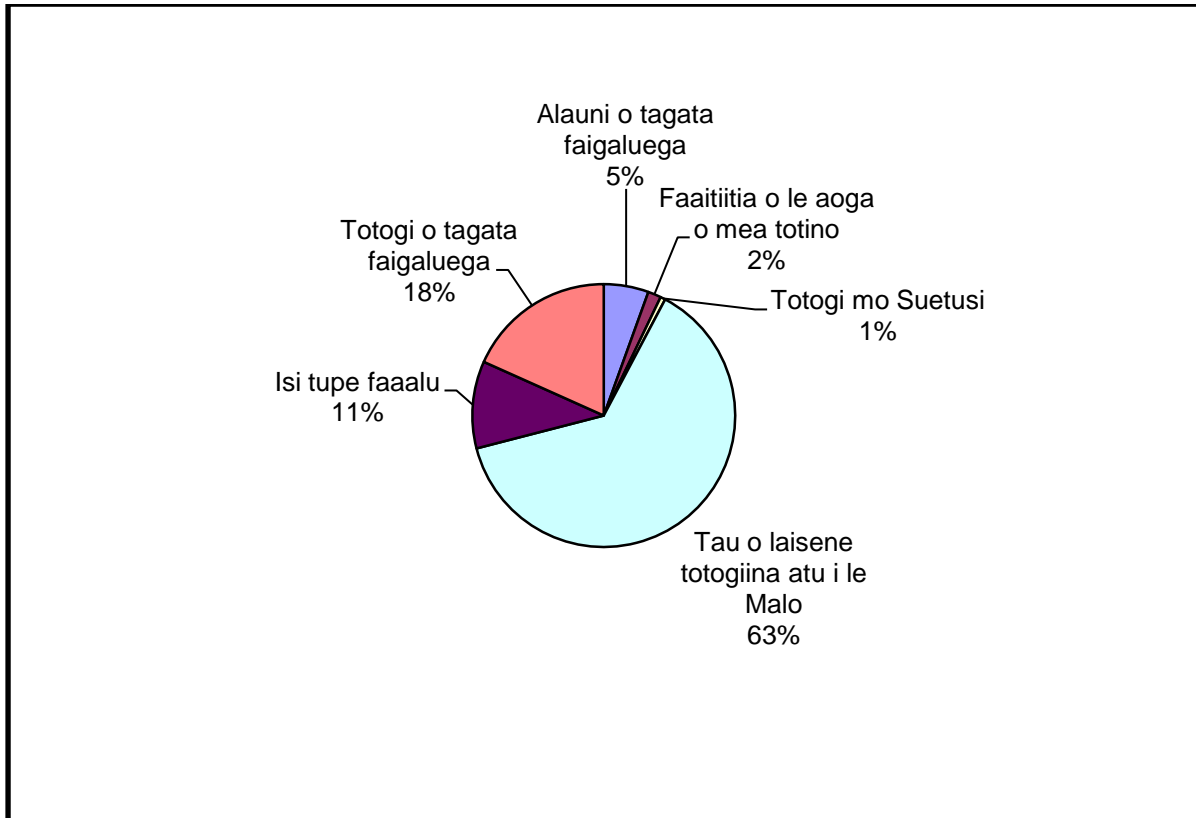
### **7.2. Tupe Faaalu**

I totonu o le tausaga faaletupe 2014/2015, na ave le faataua o le faaogaina o tupe a le Ofisa i tupe faaalu mo le faagaioina o le Ofisa.

E pei ona atagia i le **Ata 7.1**, o le vaega tupe tele o tupe faaalu a le Ofisa e tusa ma le 63% o tupe maua e faaoina atu i le Malo o Samoa. O nei vaega tupe o le aofaiga o pili mo totogi o Laisene na mafai ona piliina e le Ofisa i lenei tausaga faaletupe ma e tataua ona faaoina atu i le Matagaluega o Tupe.

E tusa ma le 25% o tupe faaalu na faaoga i totogi ma alauni o le afaigaluega ma le faaititia o le tau o aseta.

O le vaega o loo faaigoaina "Isi tupe faaalu", lea e tusa ma le 11% o Tupe faaoga a le Ofisa o loo aafia ai le totogiina o faalauiloa ma faasalalauga, tau o le eletise, tau o le initaneti, tupe gau ona o le lafoaiina o aseta tumau, totogi o faletupe, totogi faaletausaga mo lomiga eseese, pasese ma alauni mo faigamalaga, totogi o pili mo aoaoga faapitoa na auai atu ai le afaigaluega, galuega faaleleia mo le fale/ofisa ma isi tupe faaalu i isi tulaga laiti mo le faagaioiga o le Ofisa.



**Ata 7.1: Vaevaeina o tupe faaalu mo le tausaga sa faaiuina i le aso 30 Iuni 2015**

### **7.3.Lipoti a le Suetusi**

O le Lipoti a le Ofisa o le Suetusi Sili o loo faapipiina atu i le Pepa Faapipii I o Ienei Lipoti. E le i mafai ona susesueina i le faatinoina o le galuega a Suetusi i le tausaga faaletupe faaiuina i le aso 30 Iuni 2015 le Faaputugatupe mo Avanoa Lautele ona e le i amataina lea Faaputugatupe.

# PEPA FAAPIII

# PEPA FAAPIPII A

## **Resitala o Laisene Tau Fesootaiga**

Mo le tausaga na faamaeaina i le Aso 30 Iuni 2014

### Laisene Telefoni Fale

- SamoaTel Limited

### Laisene Telefoni Feaveai

- Blueksy SamoaTel Limited
- Digicel (Samoa) Limited

### Laisene mo Auaunaga tau Initaneti (Oloa Laiti)

- Bluesky SamoaTel Limited
- Computer Services Limited
- Digicel Samoa Limited
- Lesa's Telephone Services Limited
- NetVO Samoa Ltd

### Laisene mo Auaunaga tau Initaneti (Oloa Siiatoa)

- Bluesky SamoaTel Limited

### Laisene mo Auaunaga tau Fesootaiga Faava-o-Malo

- Digicel Samoa Limited
- NetVO Samoa Limited
- SamoaTel Limited
- WiMax Samoa Limited

### Laisene mo Laina o Fesootaiga o Ioo Faataoto i Alititai

- Samoa American Samoa (SAS) Cable Limited

# PEPA FAAPIPII E

## **Resitala o Laisene Tau Alaleo**

Mo le Tausaga na faamaeaina i le Aso 30 Iuni 2015

### Resitala o Laisene tau Alaleo mo Faasalalau tau Televisi

- Apia Broadcast Ltd (TV3)
- Catholic TV
- BYU TV
- Good News Trust (TV7)

### Resitala o Laisene tau Alaleo mo le Gataifale – Maritime Radio (Ship Station)

- Samoa Shipping Corporation
- Leckie McDonald
- Aiga Folau
- Apia Export Fishpackers

### Resitala o Laisene tau Alaleo mo fesootaiga i le fogaeleele (Land Mobile Radio)

- Airport City Cab
- Vailima Taxi Stand
- Apaau o le Talalelei Taxi
- ProCom System
- DB Taxi Stand
- Rays Taxi Stand
- Freddy's Taxi Service
- Samoa Island Taxi
- KL Security Service
- Sivamua Taxi Stand
- Maalaauli Taxi Service
- Wong Chui Taxi Stand
- Ministry of Commerce, Industry & Labour
- Tropicana Taxi Stand
- Office of the Attorney General
- Lady Elizabeth Taxi Stand

### Resitala o Laisene tau Alaleo mo Leitio Faasalalau FM (Radio Broadcast)

- Power FM Radio
- Youth For Christ (Laufou o le Talalelei)
- R & M Meredith Family Trust
- Good News Trust
- Catholic Radio (Aiga Fesilafai)
- Radio Polynesia Limited

### Resitala o Laisene tau Alaleo mo fetaulaiga laina mo fesootaiga i pou faasalalau (Fixed Link)

- Apia Broadcasting Ltd (TV3)
- Good News Trust (TV7)
- Power FM Radio
- Ministry of Communications (SNBH)
- Digicel (Samoa) Limited
- Radio Polynesia Limited
- Catholic Radio FM (Aiga Fesilafai)
- Catholic TV (Upumana)
- BYU TV
- NetVO
- Electric Power Corporation



Resitala o Laisene tau Alaleo mo Vaalele Savili (Aircraft Station)

- Polynesian Airlines of Samoa
- Samoa Air

Resitala o Laisene mo Fesootaiga tau Leitio Uaealesi (Amateur Radio)

- Atsuo Sakuma
- Dr. Hranislav Milosevic
- Clifford Edwin Hauser
- John P. Kennon
- Shigeo Matsui
- Hans Peter
- Philip McGill
- Kunio Saito
- Kaoru Tachibana
- John Martin
- John Shenstone
- Hisashi Nakayam
- Paul Marion Playford

Resitala o Laisene tau Alaleo mo Satelite (Satellite Earth Stations ~transmit and receive)

- Digicel Samoa Limited
- NetVO
- The Church of Jesus Christ of Latter Day Saints
- ANZ Bank Samoa
- Samoa Quality Broadcasting (TV1)

Resitala o Laisene tau Alaleo mo Satelite na o le pueina mai o faasalalauga (Receive only)

- Apia Broadcasting Limited (TV3)
- Samoa Quality Broadcasting Limited (TV1)

Resitala o Laisene tau Alaleo WiMax

- Computer Services Limited (Samoa WiMax)

Resitala o Laisene tau Alaleo WiFi

- IPasifika Samoa Ltd
- Computer Services Limited

Resitala o Laisene tau Alaleo GSM900

- Digicel Samoa Limited

Resitala o Laisene tau Alaleo LTE

- Samoa National Broadband High Way (1800)
- NetVO (700)

# **PEPA FAAPIPII I**

## **LIPOTI SU'ETUSI MO LE TAUSAGA FAALETUPE NA FAAMAEAINA I LE ASO 30 IUNI 2015**

# **PEPA FAAPIII O**

**FAAFANUA O NOFOAGA U OO ATU IAI  
AUAUNAGA (FAASALALAUGA TV)  
I LE ASO 30 IUNI 2015**

# **PEPA FAAPIII U**

**FAAFANUA O NOFOAGA UA OO ATU IAI  
AUAUNAGA (FAASALALAUGA FM)  
I LE ASO 30 IUNI 2015**