



**OFFICE of the
REGULATOR**

Ofisa o le Pule Faatonu

Lipoti Faaletausaga

*Mo le tausaga faaletupe na faamaeaina i le aso
30 Iuni 2020*

12 Fepuari 2020

Afioga Afamasaga Lepuiai Rico Tupai
Minisita o Fesootaiga, Faamatalaga ma Fesootaiga Vavave Faaneionapo
Maota o Fiame Mataafa Faumuina Mulinuu II
Apia

Afioga i le Minisita,

Lipoti Faaletausaga mo le Tausaga Faaletupe na faamaeaina i le aso 30 Iuni 2020

E tusa ai ma le vaega 9(12) o le Tulafono o Feso'otaiga 2005 ("Tulafono"), e tuuina atu e le Ofisa o le Pule Faatonu lana Lipoti Faaletausaga mo le tausaga faaletupe na faamaeaina i le aso 30 Iuni 2020.

Ua iai i le Lipoti tualumaga o galuega a le Ofisa o le Pule Faatonu mo le tausaga faaletupe 2019/2020; faamatalaga o tupe maua ma tupe faaalua ma isi faamatalaga pei ona manaomia e le Vaega 9(12).

O lo'o avanoa le Ofisa e faia se faamatalaga mo lenei Lipoti pe a faafinagaloina.

Ma le faaaloalo tele

Lematua Gisa Fuatai Purcell
Pule Faatonu

FAASOLOGA

1. FOLASAGA.....	1
2. VAEGA O AUAUNAGA LAUTELE	6
2.1. Aufaigaluega	6
2.2. Faamavaega.....	6
2.3. Tofiga Fou	6
2.4. Avanoa Faigaluega Faatulagaina.....	7
2.5. Faamalositia o le Ofisa & Faaleleia Tomai o le Aufaigaluega	7
2.5.1. Fesoasoani.....	7
2.5.2. Faaleleia Tomai o le Aufaigaluega	8
2.5.3. Aoaoga Faaauau	8
2.6. Fesootaiga ma Tagata Lautele & Polokalame Faalauiloa	8
3. VAEGA E FAATONUTONUINA AUAUNAGA TAU ELETISE.....	9
FAATONUTONUINA O LE TAU O LE ELETISE	9
4. VAEGA O TULAFONO.....	10
5. VAEGA E MATAITUINA LE FAAAOGAINA O AUAUNAGA & PULE FAATONUTONU	12
6. VAEGA O ALALEO & FAAINISINIA	15
7. ILOILOGA O VAEGA TUPE	20
7.1. Tupe Faatatau.....	20
7.2. Alagatupe.....	20
7.2.1. Tupe Maua mai le Malo.....	20
7.2.2. Tupe Maua mai Laisene mo Auaunaga tau Fesootaiga.....	20
7.2.3. Tupe Maua mai Laisene tau Alaleo	20
7.2.4. Tupe Maua mai Laisene mo Auaunaga tau Faasalalauga.....	21
7.2.5. Tupe Maua mai Laisene o Auaunaga tau Eletise.....	21
7.3. Tupe Faaaoga.....	21
7.3.1. Vaegatupe na Totogiina atu i le Malo	22
7.4. Lipoti a le Suetusi.....	22

Pepa Faapipii A: Resitala o Laisene Tau Fesootaiga

Pepa Faapipii E: Resitala o Laisene Tau Alaleo

Pepa Faapipii I: Lipoti a le Suetusi Sili

1. FOLASAGA

O lenei Lipoti Faaletausaga ua tapenaina e le Ofisa o le Pule Faatonu mo le tausaga Faaletupe na faamaeaina i le aso 30 Iuni 2020. (**Tausaga faaletupe 2019/2020**) o lo'o faaalua manino mai ai le faaauau pea o le faaleleia o auaunaga aemaise o le faatuputupulaia o tiute tauave ma galuega faatino e pei ona iai le alafua mo galuega ua tapenaina ma lona aotelega e pei ona iai le Fuafuaga Autasi a le ofisa atoa ai ma le siitia o le faamuamua e pei ona silafia e le Pule Faatonu aua le faaleleia o le faatulafonoina o Vaega o Fesootaiga, Faasalalauga, Eletise ma le Falemeli.

O le aotelega o lenei folasaga o lo'o faaalua manino mai ai nisi o Galuega Ausia faapea foi ma luitau sa feagai ai i lenei tausaga faaletupe.

GALUEGA AUSIA

O lo'o faaalua manino i le lisi o lo'o taua i lalo le aotelega o Galuega Ausia a le Ofisa o le Pule Faatonu i lenei tala faaletupe.

- Tatalaina o le poloketi o Alaata manino ia Oketopa 2019 ma o le faaiuga o le Tausaga Faaletupe 2019/2020 ua faamauina ai le faasopolia o le 85% o le atunuu ma le faamoemoega o le vaega e lei faaooina atu iai le auaunaga o le a faasopolia uma i le tausaga faaletupe fou ia Aperila 2020. Peitai ane ona o le tulaga i le fesuisuia o le tau ma le aafiaga o le Koviti-19 sa tapunia uma ai auaunaga eseese. O le mafuaaga lea o le toe fetuutuunai o le taimi.
- Faaitiitia le tau e faatauina ai le eletise e atagia ai le fesoasoani a le malo ina ia mautinoa le faaauau ma le sologa lelei o le tamaoaiga ao iai i le vavao ma tapu o faalavelave faafuasei o le Koviti-19.
- le siosiomaga i faiga faatauvaga o lo'o faaauau pea ona faatinoina e le Ofisa o le Pule Faatonu le iloiloga o tau faatulafonoina o auaunaga tau fesootaiga o lo'o ofoina e kamupani o lo'o taimua i le maketi.
 - E ono (6) talosaga sa iloiloina mo le tau ma le;
 - 50 talosaga mo le tau totogi o faalauiloa i totonu o le piriota o lenei lipoti.
- Peitai ane i le taimi o le faamai o le Misela ia Novema 2019 sosoo mai ai ma le Koviti-19 e pei ona iai nei, sa faalauiloa ai ia Samoa vavao ma tapu mo puipuga o faalavelave faafuasei mo nei faafitauli e lua ma le Poloaiga a le Pule Faatonu **2018/T50** sa vave ona faamamaluina e aunoa ma ni aiaiga mo kamupani o lo'o umia laisene e tuuina mai ai ni talosaga mo se faamaoniga a le Pule Faatonu e pei ona masani ai.

- I le taunuu mai ai o le Alaata manino i Televisi, sa atinaeina ai e le Ofisa o le Pule Faatonu fua faatatau ina ia mafai ai ona faatautaia le faatusatusaina o le tau o le tuufaatasia o auaunaga fou.
- le tatalaina foi ma le faatinoina o faalauiloa mo le 6 masina e faatagaina ai kamupani ua faamatuu iai laisene o auaunaga mo ni suiga e faamaea ma faamalosia e aunoa ai ma le tuuina mai o mea e masani ona moomia o a latou faalauiloa mo le faamaoniga a le Pule Faatonu.
- E fiafia pea le Ofisa o le Pule Faatonu e faailoa atu le faaauau pea o le leai o ni mataupu e tuuina atu i le Faamasinoga e atagia mai ai le lelei ona faagasolo ma faatonutonuina vaega uma o ana galuega ma tiute tauave e pei ona aiaia ma faamalosia e Tulafono e patino i le Ofisa o le Pule Faatonu.

LUITAU

O nisi nei o Luitau na feagai ai ma le Ofisa i leni tausaga:

- aafiaga mai le faamai o le Misela sa toe suia uma ai le faagasologa o tiute tauave o le Ofisa o le Pule Faatonu. Sa ave le faamuamua mo le soifua maloloina ma le puipuiga lautele mo tagata faigaluega aemaise le mamalu o le atunuu lautele.
- le aliae mai ai o le faamai o le Koviti-19 faatasi ai ma manaoga o le mamalu o le atunuu ma kamupani tumaoti ina ia mautinoa le faaauau pea o pisinisi ma tuufaatasia vaega lautele o tapenapenaga, e tali atu ai mo le vave foia o ni aafiaga e ono tulai mai i leni faamai.
- le faatamaia ai e le malaia o le Ofisa o le Pule Faatonu faapea aseta ma pepa o faamatalaga.
- Sa feagai le aufaigaluega ma ni toatuga aemaise o le faafaigata ai ona toe tau faamasani i le siosiomaga fou e pei ona galulue ai nei i le toe aoaoina mai ma le tuufaatasia o faamatalaga. O lo'o feagai nisi o le aufaigaluega ma toatuga mai le mu o le fale aemaise tinoitupe sa toe faaalu mo le toe talosagaina o laisene ave taavale, o tusi folau, aemaise o mea totino sa i totonu o ato faigaluega. Aemaise o taavale a sui o le au faigaluega sa faapea ona mu i le afi.
 - O le utiuti o meafaigaluega ma masini e faatinoina ai le mataituina o fusi o alaleo.
 - E ui ina fetuleni mai le mau faigata, o lo'o galulue faatasi pea le aufaigaluega e faauau le tali atu i manaoga o kamupani ua faamatuu atu iai laisene mo auaunaga ma le atunuu lautele aemaise ai o le lipoti atu i le Palemene, Kapeneta ma Vaega Tumaoti e pei o manaoga o le Tulafono.

- le faamavae ai o le toalua (2) mai le toalima (5) o le vaega tasi (1) ma le lua (2) o le pulega sa faapea ona tele lona aafiaga i le sologa lelei ma le faatinoina o tiute tauave, ma malosiaga o le Ofisa o le Pule Faatonu.

Faasinomaga - O lo’o faaauau pea ona le manino ma feagai pea le Ofisa o le Pule Faatonu ma luitau i le vaega tonu e tatau ona faasinotonu iai, poo se Matagaluega poo se Faalapotopotoga Tumaoti aemaise o ni vaega e lagolagoina nisi mea manaomia e le Tulafono.

VAEGA O AUAUNAGA LAUTELE

- O le Vaega o Auaunaga Lautele e tuufaatasi ai galuega lagolago uma e manaomia e le Ofisa o le Pule Faatonu. E aofia ai le vaega o tupe, galuega lagolago, vaavaaia o tagata faigaluega, puleaina o meatotino faapea le faaleleia o agavaa ma tomai o tagata faigaluega. O lo’o faaauau foi galuega faatino mo le tuufaatasia ma le mataituina o faiga faavae a le Ofisa aua le faaleleia o galuega faatino mo le aufaigaluega.

VAEGA E FAATONUTONUINA AUAUNAGA TAU ELETISE

- O lo’o faaauau pea galuega a le Vaega o Eletise i le fausiaina o Taiala ma faiga faavae, iloiloga o talosaga mo laisene, Tulafono faafoe Laisene ma Faiga Faavae, ma Tulafono Faatonutonu.
- O lo’o faaauau pea galuega a leni vaega mo le mataituina o le tau o le Malosiaga i Masina taitasi ma tuuina atu le fautuaga i le Regulator mo ni atinae fou o le eletise ia mautinoa le faasopolia ma gafataulima e le atunuu atoa ma le lelei faafoe o le tulafono.

VAEGA O TULAFONO

- O le Vaega o Tulafono na galulue i le faatinoina o ni poloketi e aofia ai le tutoatasi o le tulafono, e pei ona galulue soosootauau ai le Komisi o le toe Fuataina o le Tulafono, ma le Ofisa o le Loia Sili i le tapenaina o ni suiga fou i le Tulafono Autu ma le fausiaina o ni Pili fou ia mautinoa ai le lelei ona faatulafono lea vaega. O lo’o faaauau pea ona ave le tuualalo a le vaega o loia i le Pule Faatonu e faatatau i le faamalosia o le Tulafono e fitoitonu i le vaega lea. Sa faapena foi ona galulue faatasi ma le mamalu o le atunuu i le faatautaia ma le faatinoina o faalauiloa i le mamalu lautele o le atunuu.mo le tausaga faaletupe leni 2019/2020. Sa tulaia le vaai i le pito laau a matua, ae peitaiane ona o le tulai mai o le Misela faapea ma le Koviti-19 na aafia ai Samoa atoa sa taofia uma ai loa fuafuaga mo faalauiloa ae ua avea le faamuamua i le soifua maloloina ma le saogalemu.

VAEGA E MATAITUINA LE FAAAOGAINA O AUAUNAGA

- Sa faatinoina pea tiute masani o le Vaega e Mataituina le Faaaogaina o Auaunaga i le faatinoina o le vaega o faalauiloa, faatautaia o le mataituina o auaunaga eseese ua faatulafonoina aemaise ai faiga faatauvaga i le maketi e faavaeina ai faiga faatauvaga lelei ma faamautuina ma le faalauiloaina o faailoilo i le Faletupe o le Lalolagi. O se vaega o le Poloketi mo le faapipiina o Fesootaiga i Samoa mo le mataituina o tau o auaunaga e pei o le Poloaga a le Pule Faatonu i le piriota o Vavao mo Sa o le Koviti-19 faapea le mataituina o le mauaina o le auaunaga. Faaopopo iai le faamuamua i mea taua e afoia ai tiute tauave e faaautu tonu i alafua faatatau talafeagai mo le iloiloga o le poloketi a le Fale Tupe o le lalolagi. O lo ua taofia le tumau nei ona o nai faaletonu i le paketi aemaise ai o le aafiaga i le faamai o le Koviti-19. O lo'o faauau pea on taulimaina e le vaega faasea mai le mamalu o le atunuu faapea Kamupani ua faamatu atu ia i laisene mo auaunaga feeseeseaiga i le faatautaia o suesuega i nisi o mataupu ogaoga sa laga ma tuuina atu iai le faaiuga talafeagai o le iloiloga a le Pule Faatonu e pei o le faavaa o le Tulafono o lo'o iai nei.

VAEGA O ALALEO MA LE FAAINISINIA

O lo'o faatupulaia pea tiute tauave a le Vaega o Alaleo ma le Faainisia ona o le fetuleni mai o tekonoosi fou i totonu o le maketi o fesootaiga ma faasalalauga i Samoa aemaise ai foi le lalolagi atoa. O lo'o tulai ma ave le faamuamua i le faamalosi lea o le faalauteleina o le malamalama o le aufaigaluega aua le faatautaia o le faatupulaia o nei suiga i le lalolagi. O le suiga o lalata mai le alaata tuai (analog) i alaata fou (digital) e pei ona iai nei le vaega o faasalalauga o se tasi lea o galuega o lo'o ave iai le faamuamua ina ia mautinoa o le a faapea ona faamalieina vaega uma ma lona faamaeaina i le (Tausaga Faaletupe 2019/2020). Na galulue le Vaega o Inisia i le mataituina o lenei Poloketi i (Alaata Manino) DTV (suia le Alaata tuai (analog) i le digital). Na faia foi faatalanoaga ma kamupani faasalalau faapea faalauiloa mo tagata lautele i le amataina ma le faatinoina o lenei poloketi i le(Alaata Manino) DTV.

ILOLOGA O TUPE

E oo mai i le aso 30 Iuni 2020, ua faamauina e le Ofisa ana tupe maua e \$1,986,134 ma tupe faaoga e \$2,328,745 ae ua faamauina ai foi tupe pa'ū e \$342,611. O nei tupe maua e le o aofia ai tupe maua mai laisene e \$3,979,426 o lo'o toe toese ma faamauina o tupe totogi atu i le Malo.

Na faagaioi galuega a le Ofisa i le \$1,947,138 e pei ona pasiaina e le Malo i lana Tala Faatatau Autu o Tupe ma na mafai ona aoina mai se aofaiga tupe e \$3,979,426 o tupe maua mo laisene ma faaoina atu i le Matagaluega o Tupe.

2. VAEGA O AUAUNAGA LAUTELE

O le Vaega o Auaunaga Lautele e tuufaatasi ai galuega lagolago uma e manaomia e le Ofisa o le Pule Faatonu. E aofia ai le vaega o tupe, galuega lagolago, vaavaaia o tagata faigaluega, puleaina o meatotino faapea le faaleleia o agavaa ma tomai o tagata faigaluega.

2.1. Aufaigaluega

E luasefulu tasi (20) le aufaigaluega a le Ofisa o le Pule Faatonu i le aso 30 Iuni 2020 e pei ona lisiina atu i lalo:

- Pule Faatonu: Lefaoalii Unutoa Fonoti
- Ofisa Sili Lagolago-Vaega o Auaunaga Lautele: Avanoa
- Ofisa Sili Lagolago-Vaega o le Eletise: Perelini Lameko-Masoe
- Ofisa Sili Lagolago-Vaega o Tulafono: Fesolai Cecily Faasau
- Ofisa Sili Lagolago-Vaega e Mataituina Auaunaga: Venus Sianini Iosefa
- Ofisa Sili Lagolago-Vaega o Alaleo & Faainisinia: Avanoa
- Ofisa Sinia-Alaleo & Faainisinia: Tuuaga Aviata
- Ofisa Sinia-Alaleo & Faainisinia: Moepogai Lokeni Seumanutafa
- Ofisa Sinia-Mataituina o Auaunaga: Vanessa Tanuvasa-Pelenato
- Ofisa Sinia-Mataituina o Auaunaga (Eletise): Peti Farani
- Ofisa Sinia-Vaega o Tulafono: Angeline Seiuli
- Ofisa Sinia-Vaega o Eletise (Inisinia): Su'a Aulaga Faumuina
- Ofisa Sinia-Mataituina o tau o le Eletise: Temukisa Ray Tuilaepa
- Ofisa Sinia-Vaega o Auaunaga Lautele: Lotu Latai
- Ofisa Sinia-Faatekonolosi & Fesootaiga: Alexander Ah Poe
- Ofisa Sinia-Tausitusi: Etenauga Tanielu-Toimoana
- Ofisa Sinia-Mataituina o Alaleo: Theresa Palale
- Tagata Ofisa mo Auaunaga Lautele: Felicity Tilialo
- Tagata Ofisa Fesoasoani/Failautusi: Fialupe Uelese
- Tagata Ofisa mo Felauaiga: Pio Bell
- Leoleo Po: Poleka Siaoloa
- Tagata Ofisa (Inisinia): Ting Ting Yu

2.2. Faamavaega

O i latou nei na faamavae mai le Ofisa o le Pule Faatonu i le tausaga faaletupe lenei:

- Lefaoalii Unutoa Auelua-Fonoti na faamavae mai le avanoa o le Pule Faatonu i le aso 27 Me 2020
- Leasoiloafaleupolu Ronnie Aiolupotea na faamavae mai le avanoa o le Ofisa Sili Lagolago-Vaega o Alaleo & Faainisinia i le aso 28 February 2020.

E faafetaia e le Ofisa i laua mo tiute ma galuega lelei na faatinoina a o faigaluega ai i le Ofisa o le Pule Faatonu.

2.3. Tofiga Fou

O le lisi lenei o i latou na tofia i avanoa faigaluega a le Ofisa o le Pule Faatonu i lenei tausaga:

- Peti Farani – tofia i le avanoa faigaluega Tagata Ofisa mo Auaunaga Lautele amata mai i le aso 19 Aukuso 2019

VAEGA O AUAUNAGA LAUTELE

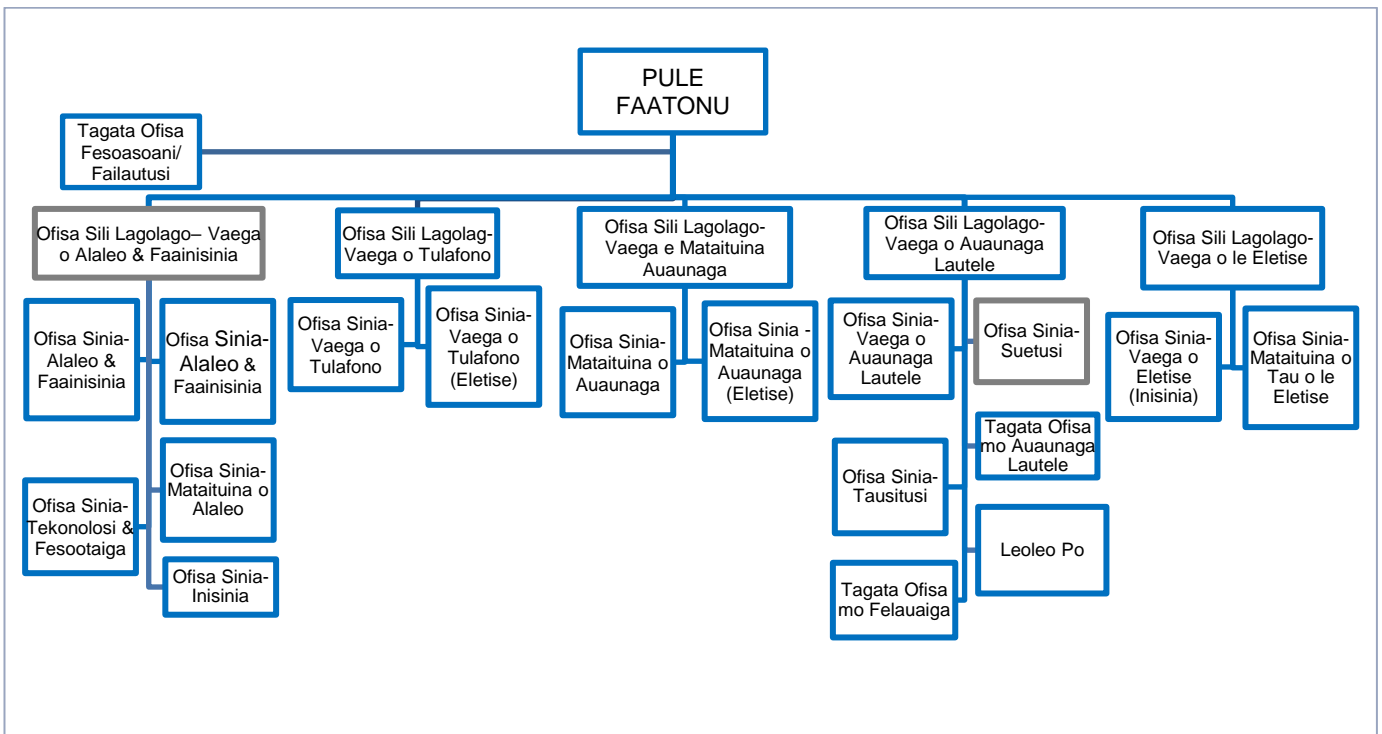
- Ting Ting Yu – tofia i le avanoa faigaluega Ofisa Sinia-Mataituina o Alaleo amata mai i le aso 2 Aukuso 2019 sa galue faavaitaimi

2.4. Avanoa Faigaluega Faatulagaina

Na faia se faaiuga a le Komisi o Galuega a le Malo i le toe fetuunaiga o Avanoa Faigaluega Faatulagaina mo le Ofisa o le Pule Faatonu e faapea

- Faamaonia– Faia o se avanoa faigaluega fou o le Ofisa Sinia-Tausitusi (Principal)
- Faamaonia – Faia o se avanoa faigaluega fou o le Ofisa (Inisinia)

O le faatulagaina o avanoa faigaluega a le Ofisa o le Pule Faatonu o lo’o faamanino atu i le **Ata 2.1**. O lo’o atagia ai avanoa faigaluega ua faamaonia i le aso 30 Iuni 2020.



Ata 2.1 Faatulagaina o Avanoa Faigaluega a le Ofisa o le Pule Faatonu i le aso 30 Iuni 2020

2.5. Faamalositia o le Ofisa & Faaleleia Tomai o le Aufaigaluega

Na faaauau pea le sailia o ni fesoasoani tupe mo polokalame mo le faamalositia o le Ofisa faapea ma le faaleleia o tomai a le aufaigaluega.

2.5.1. Fesoasoani

E taua tele le fesoasoani mai le Faletupe o le Lalolagi e ala i lana Poloketi o le Samoa Connectivity i le tapenaina o le Ofisa o le Pule Faatonu i auala ma metotia talafeagai mo le faatinoina o tiute, aemaise i lenei taimi i le televave o suiga o fesootaiga faaneionapo. O lenei Poloketi o lo’o maua ai e le Ofisa avanoa e aumai ai i latou e iai tomai faapitoa e fesoasoani ma faalelei auivi o lo’o faatinoina ai galuega, o avanoa faaleaoaoga aua le faaleleia o tomai o le aufaigaluega, faapea ma le faaleleia o masini faapitoa o lo’o faaogaina i galuega.

VAEGA O AUAUNAGA LAUTELE

2.5.2. *Faaleleia Tomai o le Aufaigaluega*

Na maua mai avanoa mo polokalame faaleaoaga mo le aufaigaluega mai le Iuni o Fesootaiga a le Lalolagi (“ITU”); Faletupe a le Lalolagi (Connectivity Project); Faalapotopotoga o Fesootaiga i le Atu Asia ma le Pasefika (“APT”); Vaega o le Tamaoiga ma Agafesootai a le Malo Aafaatasi (“UN-DESA”); Faalapotopotoga o Fesootaiga o Ma lo’o le Taupulega “CTO”); Faalapotopotoga e Faatonutonuina Tulafono i Malosiaga a Asia ma le Pasefika (“APER”); Faletupe Atinae o Asia (“ADB”) ma le Ofisa Tutotonu o Punaoa o Tulafono Faatonutonu mo Atunuu o le Pasefika (“PIRRC”).

Ona o le faama’i o le Koviti-19 ua le toe o nisi o le aufaigaluega i ni polokalame faaleaoaga talu mai Mati 2020 i ni atunuu mamao. O nisi aoaga ua faaoga ai le Initaneti e faatino ai. O aoaga e totonu o leni atunuu faatoa toe amata ia Iulai 2020.

O polokalame faaleaoaga na faatinoina i atunuu i fafo na mafai ona auai atu ai nisi o le aufaigaluega i leni tausaga faaletupe: 25
--

O polokalame faaleaoaga nei a faaogaina ai le Initaneti (online training) na faatinoina e nisi o le aufaigaluega i leni tausaga faaletupe: 6
--

Na mafai foi ona auai atu nisi o le aufaigaluega i polokalame faaleaoaga na faatinoina i totonu o si o tatou atunuu ma na fuafua lava i le talaefagai o aoaga i galuega ma tiute o lo’o faatino: 8
--

2.5.3. *Aoaga Faaauau*

- Sa faauina Vanessa Tanuvasa-Pelenato i lona faailoga o le Masters of Government Law & Regulatory Practice i Ausetalia ia Tesema 2019.

2.6. *Fesootaiga ma Tagata Lautele & Polokalame Faalauiloa*

O lo’o faaauau pea ona ave le faamamafa a le Ofisa i le faaleleia o fesootaiga ma tagata lautele e ala i le faia o faasalalauga faalauiloa, tuuina o faamatalaga lata mai i luga o le upega tafailagi a le Ofisa faapea ma ala o faasalalauga lautele; aemaise o le faia o polokalame e faatalanoaina ai mataupu ma tagata lautele i se auala faigofie ona faaoga ma malamalama ai tagata.

VAEGA E FAATONUTONUINA AUAUNAGA TAU ELETISE

3. VAEGA E FAATONUTONUINA AUAUNAGA TAU ELETISE

FAATONUTONUINA O LE TAU O LE ELETISE

E tusa ai ma Vaega 4, Fuaiupu 19, 20 ma le 21 o le Tulafono o le Eletise 2010, o tiute o le Ofisa o le Pule Faatonu e iloiloaina, suia ma faamaonia tau uma o le eletise mai kamupani ua umia laisene mo le gaosia o le eletise i Samoa.

O le faatulagaga o le tau o le eletise e tolu ona vaega. O le totogi mo le faaaoga, o le aitalafu ma le totogi o malosiaga.

I le aafiaga ua iai le lalolagi ona ole faamai ole Koviti-19, ua iai le tatou atunuu ise aafiaga faigata o le tau faasoasoa ole tamaoiga. O lea na tuuina atu ai se talosaga a le Faalapotopotoga o le Malosiaga Eletise (EPC) ma faamaonia e le Ofisa ole Pule Faatonu faapea ai lagolago a le Malo o Samoa se fesoasoani mo le tau o le eletise mo le mamalu o le atunuu.

O lea fesoasoani e aofia ai le tuuititia o le tau ole eletise;

- a. toese le \$0.07sene mai le totogi o aitalafu
- e. toese le \$0.03sene mai le totogi o le faaaoga
- i. faaititia i le 50% le totogi i le aso mo paaga tetele e 100 aupito maualuga le faaaoga

Pusa 1: Faatusatusaga o le Tau o le Eletise Tausaga faaletupe 2018/19 male 2019/20

Vaega Eseese	TF 2018/19	TF 2019/20
TAGATA LAUTELE		
Mita Faitau		
Iunite Uma	0.72	0.65
Eletise Totogi Muamua		
1 - 100	0.58	0.51
101+	0.72	0.65
Pisinisi & Faalapotopotoga		
Mita Faitau		
Iunite Uma	0.77	0.70
Eletise Totogi Muamua		
Iunite Uma	0.72	0.65

O lenei faamamaavega mo le mamalu o le atunuu, ua mafai ai ona faaititia le tau ole eletise. Ua atagia mai ai taumafaiga a le EPC ina ia faaleleia vaega mo le tau faasoasoina atu o le auaunaga aemaise foi le Malo o Samoa i le faamamaavega mo le atina'eina o le tamaoiga.

O nei taumafaiga uma, na tuuina atu ai se Poloaiga a le Pule Faatonu No.2020/E73 ia Aperila 2020 ina ua iai Samoa i tulaga o vavao ma tapu o Faalavelave Faafuasei e ala mai i le Koviti-19, o le a le toe iai se iloiloiga faalemasina pe a faaititia le tau o le eletise, sei vagana ai siitaga. Talu mai Aperila e lei toe siitia le tau o le eletise.

4. VAEGA O TULAFONO

I totonu o lenei piriota, sa mamafa galuega fai i le tapenaina o fautuaga faaletulafono aemaise o le iloiloina o tulafono, Poloaiaga a le Pule Faatonu ma laisene mo auaunaga ua faatonutonuina e le Ofisa.

A. FAUTUAGA

E 70 ni fautuaga na tapenaina e Loia i totonu o le TF2019/2020 e aofia ai fautuaga tetele e pei ona taua i lalo:

Mataupu i le va o le kamupani Granite Power ma le Faalapotopotoga o Malosiaga fa’aeletise (“EPC”).	Polokalame o Galuega ole 2020 a le Fa’alapotopotoga tau Feso’otaiga a le atu Asia ma le Pasefika.
Inisiua mo le Ofisa o le Pule Faatonu e aofia ai le ofisa, meafaigaluega ma taavale	Pepa Fesili: Saofa’iga a Minisita o Feso’otaiga o Malo o le Taupulega.
Tau e feso’ota’i ai Kamupani Telefoni ma le Alafua e gaosia ai tau fa’ae’e.	Faalapotopotoga o Feso’otaiga a Malo o le Taupulega – Faatalatalanoaga o mataupu tau solitulafono e fa’aaoga ai eletoroni ma le Initaneti.
Talosaga mo Alaleo.	Faasalalauga ma tusigatala fa’a-le-ituau.
Faailoga mo le iloiloiga faapitoa a le Ofisa o le Pule Faatonu (Faatagana mai i le Matagaluega o Pisinisi Alamanuia ma Leipa).	Ta’iala GSR 19 a le luni o Feso’otaiga fa’a-va-o-malo.

E. MALIEGA MO LE FEFAATAUA’IGA O LE ELETISE

I le va o le Faalapotopotoga o Esetete Tausi o Samoa ma le Faalapotopotoga o Malosiaga Fa’aeletise (Ua Faamaonia).

I. FEAGAIGA

E tolu ni konekarate sa sainia i totonu o le TF2019/2020 (Fa’atauina o le Server ma teuteuga e 2 o le Maliliega mo le Poloketi i faiga faa televise fou).

O. TULAFONO TAU FAAOFI MA TULAFONO FAAFOE

1. Teuteuga i le Tulafono o Feso’ota’iga 2020; ma
2. Tulafono Fa’afae o Faasalalauga 2019.

U. POLOAIGA

Fa’amaumauga o Poloa’iga o le TF2019/2020 o loo lisi atu i lalo:

1. Eletise (5)

No. 2020/E69	No. 2020/E71	No. 2020/E73
No. 2020/E70	No. 2020/E72	

2. Feso’ota’iga & Fa’asalalauga (10)

No. 2019/T77	No. 2019/T80	No. 2019/T83
No.	No.	No.

VAEGA O TULAFONO

2019/T78	2019/T81	2019/T84
No. 2019/T79	No. 2019/T82	No. 2020/T01

F. ATINA'EINA O TAGATA FAIGALUEGA

E 11 ni a'oa'oga na auai ai Loia, 6 i atunu'u i fafo ma le 5 sa faia i luga o le Initaneti.

G. POLOKETI

O Poloketi sa feagai sa ta'imua ai Loia:

Iloiloga ma le tapenaina o pepa mo le toefuata'iina o Tulafono a le Ofisa o le Pule Faatonu.	Poloketi a le APT tau fa'amatalga, feso'otaiga & tekonolosi.
Faiga o Laisene o Faasalaluga.	Polokalame Faalauiloa mo le Saogalemu i luga o le Initaneti.

L. PEPA TALOSAGA

O talosaga sa tapenaina ma feagai ma Loia:

Teuteuga i le fa'ava'a o le Ofisa o le Pule Faatonu.	Pepa talosaga i Ausetalia mo galuega fai faatasi mo le Initaneti.
--	---

VAEGA E MATAITUINA LE FAAAOGAINA O AUAUNAGA & PULE FAATONUTONU

5. VAEGA E MATAITUINA LE FAAAOGAINA O AUAUNAGA & PULE FAATONUTONU

O galuega faatino i lenei tausaga faaletupe sa ave ai le faamamafa i le tulituliloaina o vaega faatonutonu o auaunaga o lo'o taua i lalo:

- a) *Iloiloga o laisene*- ina ia mafai ona tuufaatasia auaunaga eseese i totonu o se laisene se tasi ia atagia ai gasologa o auaunaga faatekonolosi;
- e) *Puipuia o tagata o lo'o faaaogaina auaunaga*- mautinoa le foia o faafitauli i le va o tagata o lo'o faaaogaina auaunaga ma kamupani o lo'o tuuina atu auaunaga i se tulaga lelei ma talafeagai.
- i) *Faiga faatauva lelei*- faatulafonoina le faatonutonu o gaoiga le talafeagai e alia'e mai i faiga faatauva.
- o) *Avanoa ma le fa'aaogaina o auaunaga*- (i) faamalositia o le o'o atu o nei auaunaga i so o se vaega ole atunuu, (ii) iloiloaina o tau talafeagai o maketi ma kamupani e ona auaunaga tuuina atu i tagata o lo'o fa'aaogaina.
- u) *Atinaeina o Kamupani*- mautinoa le faamalietia o aiaiga o so o se laisene talosaga e faatinoina ai atinae ma auaunaga i lalo o aiaiga faatulafono.

1.1 Iloiloga o Laisene

O Tulafono Faafae mo Laisene 2018 ua faasalalauina i luga o le upega tafailagi a le Ofisa Pule Faatonu ma o lo'o fa'aaou le faatinoina o faalauiloa e uiga i nei Tulafono faafae aemaise ai le mataituina pea o aiaiga o laisene pei ona faamatu'u atu i Kamupani o lo'o faatinoina auaunaga o fesootaiga ma faasalalaua.

1.2 Puipuia o tagata o lo'o fa'aaogaina auaunaga.

I le gasologa o lenei tausaga faaletupe, na taulimaina e le Ofisa ni faasea e 18 lona aofai mai le mamalu ole atunuu e agai i kamupani ma latou auaunaga. E aofia i nei mataupu le tulaga i faalauiloa, faafitauli i le tau o pili telefoni ma Initaneti faapea le tulaga faaletonu o auaunaga tau Initaneti i nisi o vaega ole atunuu.

O le tele o faasea sa faamauiina e faatatau i le sese ma le le atoatoa o faamatalaga ma faalauiloa a kamupani telefoni ua taitaiseseina ai tagata e faaogaina auaunaga.

Na faatinoina e le Ofisa o le Pule Faatonu taulumaga o suesuega o nei faasea e tusa ai ma ana faiga faavae o le Tulafono o Fesootaiga 2005 ma le Tulafono o Faasalalaua 2010 ma ua maea ona foia.

O lo'o faaaou polokalame faalauiloa ole Tulafono Faafae o Fesootaiga (Puipuiga o tagata e faaaogaina auaunaga) 2017.

O fa'asea aloaia sa tuuina mai

	Kuata muamua (Iulai-Setema 19)	Kuata lua (Oketopa - Tesema 19)	Kuata tolu (Ianuari - Fepuari 20)	Kuata 4 (Aperila - Iuni 20)
Faasea mai	Faalauiloa ale	Totogi o		

VAEGA E MATAITUINA LE FAAOGAINA O AUAUNAGA & PULE FAATONUTONU

tagata faaogaina auauunaga	Digicel (1)	Initaneti male faaletonu o auauunaga o fesootaiga (4)		
Faasea mai kamupani o fesootaiga	Olalua o auauunaga o fesootaiga (co-location) (1)		Le o’o le Initaneti i isi vaega; suesuega o maketi; Faalauiloa ma Faamanuiaga (7)	Fa’aaogaina ma le fesuiaiga o sim cards, Fa’aaoga sese o le malosiaga a Kamupani i lona tulaga maoae i totonu o le maketi; Faafitauli i le sese o faalauiloa - auauunaga maua fua; Faalauiloa mo le tinoitupe e \$100,000. (5)

1.3 Faiga Faatauva Lelei

O le lipoti faaletausaga leni na faamauina ai le aafia o le atunuu i Poloaiaga o Faalavelave Faafuasei ona ole faama’i pipisi ole Misela i le masina o Novema 2019 faapea ai ma le Koviti-19 i le amataga o Mati 2020. Ae peitai, e lei aafia ai auauunaga tau fesootaiga i totonu o le atunuu. Na faamautu ma tuuina atu i tua i kamupani o fesootaiga ni aiaiga fou mo le faatinoina lea o nisi o galuega faatino mo faalauiloa i totonu o le 6 masina amata mai ia Aperila 2020. O lea taumafaiga a le Ofisa e faamalieleina ai aiaiga mo se faamaoniga mai le Pule Faatonu ae tau ina ia tuuina mai e nei Kamupani i le Pule Faatonu ia se pepa o faamatalaga e tusa o faalauiloa uma i ana auauunaga. O lo’o fa’aaauau pea galuega faatino a le Ofisa e mataituina ai o ni faiga faasolitulafono a nei kamupani i faiga faatauva i le ofoina atu o auauunaga i pisinisi faapea le mamalu o le atunuu.

O nisi galuega faapoopo e aafia ai le faamaoniaina o tau faapisinisi i le fa’aaogaina o auauunaga e tusa ai ma le Poloaiaga a le Pule Faatonu 2018/T50, o lo’o manino ai so o se talosaga e tuuina mai i le Ofisa i taimi o se Poloaiaga o Faalavelave faafuasei o le a le manaomia se faamaoniga mai le Pule Faatonu seia maea le poloaiaga (SOE) ona toe faao uma mai lea o talosaga i totonu mo le iloiloaina ma se faamaoniga. O nei tau pe a faamaonia o le a faaogaina i totonu o le 12 masina.

I le masina o Iuni 2020, sa faatinoina ai o faatalatalanoaga ma galuega faatino a le Ofisa a le Pule Faatonu mo le mataituina o auauunaga a kamupani telefoni, 2AP ma le alaata fou (Digital TV) i le itu sasae o Upolu faapea ma Savaii. O se avanoa taua leni sa u’unaia ai le galulue faatasi ai o le Ofisa o le Pule Faatonu ma ana paaga masani e tapena ni maliliega mo le faaogaina o se pou faasalalau se tasi (colocation) aemaise lava i vaega o le atunuu o lo’o faaletonu ai auauunaga o fesootaiga ma faasalalau. O nei maliliega na vaaia ai le agai i luma o galuega faatino a le Ofisa ma le faaleleia atili ai o auauunaga a nei kamupani.

VAEGA E MATAITUINA LE FAAAOGAINA O AUAUNAGA & PULE FAATONUTONU

1.4 Avanoa ma le Fa'aaogaina o Auaunaga.

O lo'o fa'aaauu pea le galulue soosoo tauau o le Ofisa o le Pule Faatonu ma Kamupani i le faaleleia o auaunaga ma ua vaaia pea le sologa lelei o auaunaga maua e le atunuu i nuu i tua pe a faatusa atu i le tausaga faaletupe ua mavae. O lo'o manaomia pea le uuna'ia o le faaleleia atili o nei auaunaga.

O lo'o mataituina ma u'unaia pea le faasooina o auaunaga tau fesootaiga i vaega uma o le atunuu e ala i le faaogaina lea o le uaea o fesootaiga ole Tui Samoa.

Ua 99% vaega ole atunuu ua faasopolia i le auaunaga a le Digital TV. Na fa'aalia foi le talisapaia ele mamalu ole atunuu o lenei auaunaga ma faafetaia ai fuafuaga ale Ma lo'o Samoa ma le lagolago a ana paaga masani e ala i lea poloketi taua.

1.5 Tau Faapisinisi i le Faaaogaina o Auaunaga

I lenei piriota faaletausaga, na faamauina ai e 50 tusi talosaga mo faalauiloa na faaooina mai i le Ofisa peitai ane e 42 na faamalieina aiaiga i suesuega sa faatinoina. O le 19% o nei talosaga e umiaina e le Digicel, ae 81% o talosaga e patino i le Vodafone. Sa faamauina foi e le Ofisa e 12 talosaga i faalauiloa o numera pupuu (short code). O le sefulutasi (11) o nei talosaga na faamalieina vaega uma. E 17% o nei talosaga ole Digicel, ae 83% ole Vodafone. I lenei vaitau o Poloaiga o Faalavelave Faafuasei, na faamauina ai e ono (6) ni talosaga mo tau faapisinisi i le fa'aaogaina o auaunaga e mai le kamupani a le Vodafone.

1.6 Atinaeina o Kamupani

1.6.1 Tusi Talosaga mo Laisene o Auaunaga.

I galuega fa'aaauu a le Ofisa o le Pule Faatonu mo talosaga mo Laisene o auaunaga, sa faamauina ai e 5 ni talosaga sa taliaina ma tuuina atu ai laisene nei :

- 1) 2, Taxi Stands (Laisese o Alaleo mo faaogaina o ualesi)
- 2) 1, Samoa Digital Communication Ltd (Laisene mo Auaunaga tau Initaneti)
- 3) 1, Society International Telecommunications Aeronautics, NGO (Laisese o Alaleo)
- 4) 1, Samoa Media Services (Laisene o Alaleo mo leitia faasalalau)

O tusi talosaga uma sa taulimaina na iloiloaina ma taliaina e le Ofisa tusa ai ma le faamalieina o aiaiga mo le tuuina atu o Laisene mo Auaunaga.

O galuega faatino mo le iloiloaina o talosaga e faia i totonu o le lua (2) vaiaso. O talosaga e le atoatoa faamatalaga e teena ma toe amata le faagasologa ole iloiloiga pea tuuina mai e le o lo'o talosaga ia faamaumauga ma faamatalaga uma e moomia e le Ofisa.

6. VAEGA O ALALEO & FAAINISINIA

O lenei lipoti e auiliili atu ai punaoa fa'atekonolosi (technical resources) e faatatau i galuega faa-inisinia ma galuega faa-tekonolosi (IT services). Ina ia ausia tomai faa-pulega ma fefa'asoa'i manatu e fa'alauiloa ai auunaga i le va-i-totonu ma le va-i-fafo o pa'aga a le Ofisa o le Pule Faatonu i galuega tau i fuafuaga, fa'atinoina ma le mata'ituina o fusi o alaleo.

E ao ina faailoa le a'afiaga o le Ofisa i totonu o lenei tausaga faaletupe ile Aso 16 o Aperila 2020, na faatamaia ai le 90% o aseta e patino i lenei vaega e aofia ai auunaga, taulaiga, poo sootaga o fesootaiga o masini tau-komepiuta (LAN connection), mea faigaluega ma masini o fa'amaumauga o laisene ma lipoti o le mata'ituina ma le fa'aogaina o le fusi o alaleo.

I le faai'uga ole tausaga faaletupe lenei 2019 i le 2020, e to'alima (5) le afaigaluega o loo i ai e aofia ai, Principal Spectrum and Technical Analyst, Principal Spectrum and Technical Officer, Principal Spectrum Management Officer, Senior IT and Engineering Officer (Spectrum). Na fa'amavae le Sui Pule Faatonu sa faauluulu i ai lenei vaega ia Mati 2020.

1) Fusi o Alaleo

Na maitauina i lenei tausaga faaletupe 2019/2020 le si'itia o le mana'omiaina ma le faaogaina o fusi o alaleo e faatusatusa i tausaga ua mavae, aemaise lava i auunaga tau telefoni feavea'i (mobile broadband) ma fesoota'iga mautu i nofoaga lautele (Fixed Wireless Access). Ua faamaonia ai le utiuti o le fusi o alaleo pe a faatusatusa i le tulaga ua i ai le lalolagi. O le tausaga foi lenei sa faatautaia ai le Fonotele Faalapotopotoga Fesootaiga a le Lalolagi - 2019 (World Radiocommunication Conference 2019 – WRC19) i mataupu tau fusi o alaleo sa auai faatasi ai kamupani satellite, faalapotopotoga e faaogaina fusi o alaleo e aofia ai ofisa o Pule Faatonu ma ofisa a le Malo. Sa auai Samoa i lea fonotaga sa faatinoina i Aikupito ma ua auiliili atu i lalo mataupu sa talanoaina i lea fonotaga ile vaega lona tolu (section 3).

a) Laisene mo Fusi o Alaleo

O laisene uma sa tu'uina atu sa faatatau lea i le faamalieina o itu uma e moomia mo le talosagaina o se alaleo. O loo lisiina atu ilalo ituaiga laisene o fusi o alaleo:

Iulai 2019 – Iuni 2020	
Ituaiga Laisene	Aofaiga
Leitio Uaealesi (Amateur)	6
Uaealesi/Fesootaiga mo le fogaeleele	6
Fetaulaiga o fesootaiga i pou faasalalau	9
Leitio Faasalalau FM	1
Uaealesi mo le Vaa Gataifale	5
Uaealesi mo Vaalele Savili	4
Satelite mo le aumaia o fesootaiga ma le toe momoli atu	1
Fusi lautele o Fesootaiga faa	2

VAEGA O ALALEO & FAAINISINIA

Initaneti WiMAX	
Fusi lautele o Fesootaiga faa Initaneti Wi-Fi	1
Alaleo GSM 900	2
Alaleo LTE (700, 1800, 2100)	3

Ona ole poloaiga o Faalavelave Tutupu Faafuase'i (SOE) ma le tulaga o le tali atu i le faama'i ole Koviti-19, ua maitauina le fa'aāogaina ma le mana'omia tele o feso'ota'iga tau Initaneti mo auaunaga tau a'oa'oga, fonotaga, fa'ato'aga, fefa'atauaiga ma isi. Na fa'amatu'uina atu foi e le ofisa o le Pule Faatonu fusi o alaleo LTE1800 faiga lē tumau i kamupani telefoni a le Digicel ma le Vodafone e fesoasoani ai i le faaleleia o latou auaunaga. O lea fusi o alaleo e toe faafo'i mai i le ofisa o le Pule Faatonu i le mae'a ai ole SOE ma faamalosia ai le fa'aaogaina o le fusi o alaleo LTE2100 pei ona fa'atagaina.

e) Mata'ituina o le Fusi o Alaleo

Sa faatinoina le mata'itūina o alaleo e ala i asiasiga Lala Maoti (Sector) na ta'ita'ina le Afioga i le Minisita o Feso'otaiga, Fa'amatalaga ma Feso'otaiga Televave Fa'aneionapo. Sa faatinoina lenei galuega e ala ile masini (R&S) PR100 ua mae'a faaleleia (upgrade) ma fa'aauppegaina i tekonoosi fou e agavaa mo le mata'itūina o fusi o alaleo.

O lenei galuega ua mafai ai e le vaega lenei ona fuafua ma fa'atautaia auala e faaleleia ai le auaunaga i tau telefoni feavea'i (mobile broadband) ma fesoota'iga mautu i nofoaga lautele (Fixed Wireless Access) aemaise lona faasopoliaina (coverage).

Na maitauina le siitia o le faasopoliaina (coverage) o le auaunaga tau Televise talu mai le suiga mai le analoki ile auaunaga fou tau Televise (Digital TV). O le fa'ai'uga o le tausaga faaletupe lenei, ua ausia ai le 85% o lona faasopoliaina ma ua totoe mai ai ni vaega itiiti e le'i oo iai le auaunaga. O loo sologa lelei pea tulaga tau auaunaga tau leitio ma o loo maitauina le faaopoopo pea o lenei auaunaga (FM station).

Sa maitauina le faaleleia o le auaunaga o fusi lautele o fesootaiga telefoni feaveai (broadband) ina ua siitia le auaunaga mai le 3G i le LTE ma le LTE-Advanced ma le faatupulai'a o le numera o pou o feso'ota'iga. I le lipoti o le mata'itūina o alaleo talu ai sa faamauina ai nuu sa faaletonu le faasopoliaina o le auaunaga tau telefoni, a'o lea ua faaleleia nisi nuu ile tausaga faaletupe lenei.

Ua fa'aalia mai ile tausaga faaletupe lenei le alualu i luma o le auaunaga i tau telefoni feavea'i (mobile broadband) ma fesoota'iga mautu i nofoaga lautele (Fixed Wireless Access) fa'apea ma le auaunaga fou tau Televise.

i. Iloiloga o Fusi o Alaleo (Spectrum Audit)

O le fusi o alaleo o se mea fa'atapula'aina ma o le fa'atapulaia pea o le fetuleni mai o tekonoosi fou, e tāuā ai ile ofisa le fa'atautaia o ni sailiiliga auiliili mo le fuafuaina, fa'asōasōaina ma le fa'aaogaina lelei o nei punaoa utiuti. O galuega foi lenei e aoga e faamaonia ai ē ua laiseneina aua le togotiina o le fusi o alaleo.

ii. Felavasaiga o Alaleo.

VAEGA O ALALEO & FAAINISINIA

Afai ae iai se felavasaiga i le alaleo, e tatau i Inisinia o vaega o aafia ona lipotia mai ile ofisa ae le gata i lea, e tatau ona maua vave se fofo e foia ai lea felavasaiga ona ose mataupu ogaoga tele.

E i ai ni faafitauli sa lipotia mai i le ofisa ae sa toe vave foia nei faafitauli e ala i le toe siakiina faalelei o masini o loo faaaogaina mo nei galuega. I le tausaga faaletupe 2019/2020, e na o le tasi (1) le mataupu tau felavasaiga sa lipotia mai i le ofisa.

f) Puleaina o Numera

Vaega Pulega o Alaleo ma Inisinia o loo nafa foi ma le faatinoina o le Fuafuaga Faanumeraina o telefoni a le malo o Samoa. O leni vaega e faasoasoina ma le toto'a le faaaogaina o numera mo le faaaogaina e kamupani telefoni. O le tausaga faaletupe leni sa faamatuina atu ai poloka faaopoopo e 3 (3 block number range) i kamupani telefoni. Sa faamaonia foi numera pupuu (short code) mo faalauiloa eseese. O le aotelega, o le puleaina ma le fuafuaina o fuainumera o se atina'ega faifai pea ma susesuega poo iloiloga o numera e faatautaia i tausaga faaletupe.

i) Fonotele Faalapotopotoga Fesootaiga a le Lalolagi - 2019

O le au usufono a Samoa na taitaia e le Afioga i le Minisita o Feso'otaiga, Fa'amatalaga ma Feso'otaiga Televave Fa'aneionapo, sa auai atu i le Fonotele Faalapotopotoga Fesootaiga a le Lalolagi 2019, Sharm El-Sheikh i Aikupito. O leni au usufono e aafia ai le Pule Faatonu, ma le Ofisa Sinia mai le Ofisa o le Pule Faatonu, faatasi ai ma le Ofisa Sili o le Matagaluega o Feso'otaiga, Fa'amatalaga ma Feso'otaiga Televave Fa'aneionapo. I le avea ai ole ofisa o le Pule Faatonu ma Pulega aloaia o Samoa mo Fesootaiga Tau-Faasalalaulauga, sa tuuina atu ai e le Ofisa Pule Faatonu pepa o faamatalaga i leni fonotaga:

- Pepa Talosaga, MO GALUEGA FONOTAGA, Mataupu 1.10
- Pepa Talosaga, MO GALUEGA FONOTAGA Mataupu 1.13
- Pepa Talosaga, MO GALUEGA FONOTAGA Mataupu 1.14
- Pepa Talosaga, MO GALUEGA FONOTAGA Mataupu 1.5
- Pepa Talosaga, MO GALUEGA FONOTAGA Mataupu 9.1 (Lomiga 9.1.7)

O le Fonotele o Fesootaiga a le Lalolagi 2019, na tuuina atu ai le tulaga mo Samoa e faaleo ai atugaluga ma manatu i le talanoaga faifai pea e taulai atu i le tekonoosi 2020 (International Mobile Telecom - IMT2020) ma le usitaia o fusi-alaleo, o tulaga faainisinia o tekonoosi manaomia, puipuiga o auunaga mai felavasaiga, ma isi lipoti talafeagai. O leni fonotaga sa faatautaia lona faagasologa i totonu o le masina e tasi, ma sa faaiuina i le faaiuga o Novema.

o) Faamaoniga Meafaigaluega Tau-Leitio

E tauā tele i le vaega leni le faamaoniaga o meafaigaluega tau-leitio i totonu o Samoa. O le iloiloga o masini leitio uma mo le usitaia o tulaga faatonuina faavaomalo o lo'o faaaogaina e Samoa, e tusa ai ma Vaega 8 & 23 o le Tulafono o Fesootaiga 2005 ma le Tulafono Faafaoe o mea Faigaluega Tau-Leitio 2018. O nisi o mea faigaluega e aafia ai, telefoni feaveai, komepiuta feaveai, ki taavale uaealesi, masini Wi-Fi ma Bluetooth, ma isi. O nei talosaga, na tauaao mai i atunuu mamao faapea le lotoifale faaleatunuu.

Mo le tausaga faaletupe leni, na tuuina atu ai e le Ofisa o le Pule Faatonu se aofaiga o tusi faamaonia e 75 mo meafaigaluega tau-leitio (type approval certificates).

u) Poloketi mo Fesootaiga

Sa faaauau pea le sailiiliga a le Ofisa o le Pule Faatonu o ni avanoa e faaauau ai fesootaiga ma auaunaga o alalafaga maotua i Samoa. O le Poloketi satellite (VSAT) o se tasi lea o taumafaiga a le Faalapotopotoga o Fesootaiga a le Lalolagi, na sailia ai e Samoa se fesoasoani e tauala atu i le Ofisa o le Pule Faatonu e faaleleia ma siitia ai tulaga tau-aoaoga i alalafaga maotua. O le faalauiloaina aloaia o lenei tausaga faaletupe, na avea ai ma galuega tauave a lenei vaega o le taitaia ma taulamua i galuega faatino ma faamautinoa lona lelei atoatoa e ala i auaunaga tau satellite. I le masina o Ianuari 2020, na tuuina mai ai se Satellite Ka-Band mai le kamupani Satellite o le Kacific, e faataitai ai le suiga (transition) a le satellite Ku-Band ma le Satellite Ka-Band. O Iuni 2020, sa taulimaina ai le Ofisa Pule Faatonu ni Satellite se 5 ituaiga o le Ka-Band mai le kamupani Kacific faapea le Faalapotopotoga o Fesootaiga a le Lalolagi ina ua maea se faataitai muamua ina ia suia ai Satellite e 5 Ku-Band o loo iai nei e tusa ai ma le maliliega. Sa faatautaia nisi o fonotaga i luga o upega tafailagi mo le faatumauina le lelei ma le puleaina o lenei poloketi mo Fesootaiga.

f) Tapenaga o Fesootaiga mo Faalavelave Faafuasei ma Mala Falenatura (NETP) & Fuafuaga mo le faatinoga o Auaunaga mo Fesootaiga mo Faalavelave Faafuasei ma Mala Faalenatura (NETOP)

O le aso 18 o Mati 2020 na faamaonia ai e le Kapeneta o Samoa taiala e lua mo fuafuaga alualu mamao ma le faatinoina o fesootaiga i taimi o faalavelave faafuasei ma mala faalenatura. Na faamaonia le fautuaga a le Pepa o Fuafuaga (NETP) e tuufaatasia se komiti (National Emergency Telecommunications Coordination Committee) mo le faatinoina o galuega ma tapenaga mo le lelei o fesootaiga i taimi o faalavelave e tutupu faafuasei. Ua i totonu ole NETOP le auaunaga o alaata fou (Digital TV) mo faalauiloa o polokalame mo le nofo sauniuni ma le mataala o tagata i faalavelave eseese e tutupu faafuasei. O le NETP e lima tausaga ma faatino lona iloiloaga ao le NETOP e faia i tausaga ta'itasi.

g) Auaunaga o Alaata Fou (Digital TV Project)

O lenei poloketi na tatala aloaia ile masina o Oketopa 2019. E 75% le auaunaga ausia ile vaega muamua, ao le vaega lua ma le tolu e faamaeaina ile tausaga faaletupe 2020/2021. I lenei tausaga faaletupe na faatinoina ai faalauiloa a le ofisa i le atunuu atoa, mo le silafia le faapipiina o uaea o le televise, pusa mo digital TV (Set Top Box), aemaise le faataatiaga o le antenna. O le taua o le faalauiloa e fesoasoani i aiga ma nuu i le faapipiina o uaea ole televise pe'a sopolia le auaunaga o le alaata fou ma tapeina aloaia ai le analoki.

l) Unai'a Tekonolosi mo Tamaitai (Girls in ICT)

O le aso 23 o Aperila 2020, sa faamoemoe e faamanatuina ai le aso mo tamaitai i galuega ma auaunaga faatekonolosi. E lei taunuu lea faamoemoe mo lenei tausaga faaletupe ona ole faama'i Koviti-19. Na faatautaia aoaoga mo tusiga o polokalame faakomipiuta (programming) mo tamaitai o loo i vasega maualuluga o aoga tulagalua a Samoa. Na faatautaia le fonotaga e fa'aaogaina ai auala o fesootaiga i le Initaneti i le aso 23 o Aperila, ma sa auai ai le afitaga ile Sui Pule Faatonu ma nisi ole ofisa ole Pule Faatonu.

m) Faiga Faavae mo Nofoga o Auaunaga Initaneti (SIXP Policy)

O le Faiga Faavae mo Nofoga o Auaunaga Initaneti sa toe iloiloaina i lenei tausaga faaletupe talu mai lona amataina i le tausaga 2014. O le talanoaina o lea faiga faavae sa faasoaina i paaga i totonu o Samoa faapea paaga i atunuu i fafo o loo fesoasoani i le fausiaina ma le faagaioina o lenei poloketi. O paaga tutotonu ua iai le Digicel Samoa Limited, Vodafone Samoa Limited, Samoa Digital Communications Limited, ma le Matagaluega o Fesootaiga ma Tekonolosi. O paaga fesoasoani ua iai le Iuni o Fesootaiga ile Lalolagi (ITU) ma le Asia Pacific (APNIC) mai Ausetalia.

VAEGA O ALALEO & FAAINISINIA

Talu ai ona ole Matagaluega o Feso’otaiga, Fa’amatalaga ma Feso’otaiga Televave Fa’aneionapo o loo gafa ma faiga faavae, ua tuuina atu le faagalosoina ole poloketi (SIXP) e pei ona faatonuina e le Afioga le Minisita. Ua maea foi ona tuualoia mai manatu o paaga a lea Faiga Faavae i le Matagaluega.

n) Auaunaga o Faamatalaga Tekonolosi.

O le isi foi matafaioi a leni Vaega e feagai ma le vaaia lelei o komipiuta tumau ma komipiuta feaveai, nofoaga o faamaumauga (file server), masini lomitusi, feau tusitusia, ma isi polokalama taua ina ia mautinoa le lelei atoatoa e tali atu le faatinoina o galuega. E iai masini fou ma nisi o mea faigaluega faatekonolosi sa faatauina ina ua faaleagaina le Ofisa o le Pule Faatonu i le afi i totonu o le tusaaga faaletupe leni e faaauuina ai galuega aua le tautua a le Ofisa i lona nofoaga le tumau o loo iai nei.

O faamaumauga tau imeli tusitusia a le ofisa o loo teuina lea i luga o upega tafailagi i atunuu i fafo (Microsoft Office 365 cloud services). O le fa’aaogaina o leni auaunaga e teu ai imeli tusitusia a le ofisa sa faia lea ona o le utiuti o seleni e faatauina ai masini ma polokalama moomia.

7. ILOILOGA O VAEGA TUPE

E oo mai i le aso 30 Iuni 2020, ua faamauina e le Ofisa tupe maua e \$1,986,134 ma tupe faaaoga e \$2,328,745. O lona uiga o tupe pa'ū na faamauina e (\$342,611).

Na faamauina se aofaiga o tupe maua e \$3,979,426 mai totogi o laisene ma toe toesea lea vaega tupe i tupe totogi atu i le Malo (totogi atu i le Matagaluega o Tupe).

7.1. *Tupe Faatatau*

Na faamaonia e le Malo se aofaiga tupe e \$1,995,303 tupe faaaoga i le Tala Faatatau o Tupe mo le Ofisa o le Pule Faatonu faapea ma tupe maua e \$5,350,630 mo le piliota e amata mai ia Iulai 2018 ae faaiuina ia Iuni 2020. E \$23,124 se vaega tupe faaopoopo na toe faamaonia e le Malo mo le Ofisa aua siitaga o totogi e pei ona faamaonia mo le siitia o le tau o le soifuaga (COLA). Na toe faaopoopo ai ma se vaegatupe e \$2,500,000 fuafuaina mo le aoina mai e le Ofisa i lea Tala Faatatau Faaopoopo Lona Lua o Tupe Maua ma Tupe Totogi.

7.2. *Alagatupe*

O alagatupe na faamauina e le Ofisa mo lenei tausaga faaletupe e aofia ai tupe maua mai le Malo mo le faagaioina o le Ofisa, tupe maua mai laisene mo auaunaga tau fesootaiga, tupe maua mai laisene mo le faaaogaina o le fusi o alaleo, tupe maua mai laisene mo auaunaga faasalalau, tupe maua mai laisene mo le gaosiaina o le eletise faapea le faaoina atu o auaunaga eletise i le mamalu o le atunuu. O isi tupe maua na faamauina e ala mai i fesoasoani tupe mai kamupani ma paaga mai fafo mo polokalame a le Ofisa.

7.2.1. *Tupe Maua mai le Malo*

O tupe maua mai le Ma lo'o le aofaiga tupe faatatau lea ua pasiaina e le Malo mo le faagaioina o le Ofisa o le Pule Faatonu i le tausaga ua vaevaeina ma faamatuu mai i le Ofisa i masina taitasi.

7.2.2. *Tupe Maua mai Laisene mo Auaunaga tau Fesootaiga*

Na mafai e le Ofisa ona tuuina atu pili mo laisene mo auaunaga tau fesootaiga e tusa ma le \$2,656,555 mo le tausaga faaletupe na faamaeaina i le aso 30 Iuni 2020. O nei tupe maua e aofia ai tau e tataua ona totogiina mai e i latou ua laiseneina e ofo atu auaunaga tau fesootaiga, e tusa ai ma Teuteuga o Tulafono Faatonutonu o Totogi o Laisene o Fesootaiga 2018.

7.2.3. *Tupe Maua mai Laisene tau Alaleo*

O le aofaiga o tupe maua na mafai ona piliina atu e le Ofisa mo laisene tau alaleo mo lenei tausaga faaletupe e \$489,731. O lo'o aofia ai pili e totogiina mai e i latou ua laiseneina e faaaoga fusi o alaleo e tusa ai ma Teuteuga o Tulafono Faatonutonu o Totogi o Fusi o Alaleo 2018.

7.2.4. Tupe Maua mai Laisene mo Auaunaga tau Faasalalauga

Na mafai e le Ofisa ona tuuina atu pili mo laisene mo auaunaga tau faasalalauga e tusa ma le \$32,191. O nei tupe maua e aofia ai tau e tatau ona totogiina mai e i latou ua laiseneina e ofo atu auaunaga tau faasalalauga (TV/FM/AM), e tusa ai ma Tulafono o Totogi o Laisene Faasalalauga 2015.

7.2.5. Tupe Maua mai Laisene o Auaunaga tau Eletise

O le aofaiga tupe maua na mafai ona piliina atu e le Ofisa mo laisene o Auaunaga tau Eletise e \$800,950. O nei tupe maua e aofia ai tau e tatau ona totogiina mai e i latou ua laiseneina e gaosia ai le eletise faapea ma le laiseneina o le faaoo atu o le eletise i le mamalu o le atunuu, e tusa ai ma le Tulafono Faatonutonu o le Eletise (Totogifuapauina) 2017.

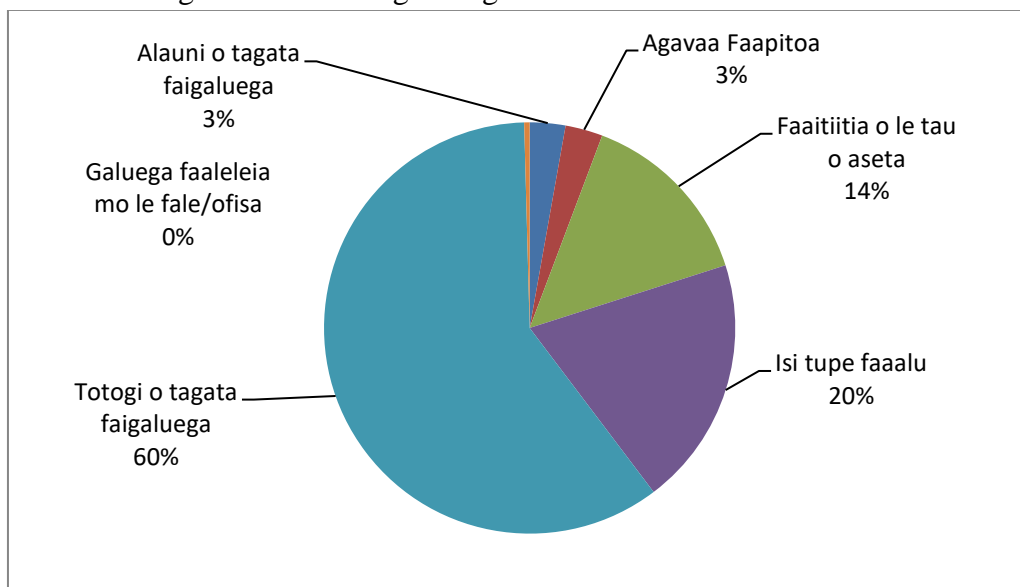
7.3. Tupe Faaoga

I totonu o le tausaga faaletupe 2019/2020, o le faapogai autu o faaaogaina o tupe a le OFisa na faaalu i le faagaioioiga o le Ofisa.

E pei ona atagia i le **Ata 7.1**, o le vaegatupe tele o tupe faaaoga e tusa ma le 60% na faaaluina i le totogiina o tagata faigaluega.

O le 3% o tupe faaaoga o lo’o aofia ai vaegatupe na totogiina mo pili a suetusi, totogiina o pili a konesale po o agavaa faapitoa na manaomia mo le tapenaina o le Auivi o Galuega Faatonutonu mo le Submarine Cable, faapea tupe totogi mo le faaliliuina ma le tusiaina o pepa faaletulafono.

O le vaega o lo’o faaigoaina “Isi tupe faaalu”, lea e tusa ma le 20% o le tau aofai o tupe faaaoga o lo’o aofia ai le totogiina o faalauiloa ma faasalalauga, tau o le eletise, tau o le Initaneti, tupe gau ona o le lafoaiina o aseta, totogi o faletupe, totogi faaletausaga mo lomiga eseese, pasese mo faigamalaga, totogi o pili o polokalame faaleaoaoga, totogi o tiute, ma isi tupe faaalu i isi tulaga laiti mo le faagaioioiga o le Ofisa.



Ata 7.1: Vaevaeina o tupe faaalu mo le tausaga sa faaiiina i le aso 30 Iuni 2020

7.3.1. Vaegatupe na Totogiina atu i le Malo

E pei ona faailoa atu, o le vaegatupe na totogiina atu i le Malo ua faamauina ua toe aveesea mai tupe maua mo laisene eseese. O Vaegatupe na Totogiina atu i le Ma lo'o le aofaiga lea o tupe maua mai laisene eseese na mafai ona piliina e le Ofisa ma e tatau ona toe fafoi atu i le Malo (Matagaluega o Tupe) pe a aoina mai.

E \$3,979,426 tupe maua na mafai ona aoina mai e le Ofisa o le Pule Faatonu ma toe fafoi atu i le Matagaluega o Tupe i totonu o lenei tausaga faaletupe.

7.4. Lipoti a le Suetusi

O le lipoti a le Suetusi Sili o lo'o faapipiina atu i le Pepa Faapipii o lenei Lipoti Faaletausaga. E le i mafai ona suesueina i le faatinoina o galeuga a le Suetusi i le tausaga faaletupe na faaiuina i le aso 30 Iuni 2020 le Faaputugatupe mo Avanoa Lautele ona e le i amataina lea Faaputugatupe.

PEPA FAAPIPII

PEPA FAAPIPII A

Register of Telecommunications Licensees

1.	Vodafone Samoa Limited	6.	Samoa American Samoa Cable Ltd
2.	Computer Services Limited	7.	Samoa Submarine Cable Company Ltd
3.	Digicel Samoa Ltd	8.	Samoa Digital Communications Ltd
4.	Lesas Telephone Services Co., Ltd	9.	South Pacific Broadband Co Limited
5.	NetVo Samoa Ltd		

Register of Licensees for Broadcasting

1.	Apia Broadcasting Ltd (TV)	14.	Radio Polynesia Limited (Radio)
2.	Beta Multimedia Investments Co (TV)	15.	Island Base (Radio)
3.	Catholic Media (TV)	16.	MCIT (2AP) (Radio)
4.	Digicel (Samoa) Ltd (TV)	17.	National University of Samoa (Radio)
5.	Good News Trust (TV)	18.	Power FM (Radio)
6.	Kingdom TV (TV)	19.	R & M Meredith Family Trust (Radio)
7.	Moana Communications (TV)	20.	Salafai (Radio)
8.	TV2 Network Company Ltd (TV)	21.	Samoa Quality Broadcasting (Radio)
9.	Samoa Digital Communications Ltd (TV Platform)	22.	Samoa Media Services (Radio)
10.	Samoa Quality Broadcasting TV (TV)	23.	Talamua Media (Radio)
11.	Catholic Media Communication (Radio)	24.	TV2 Network Company Ltd (FM Radio)
12.	Good News Trust Radio (Radio)	25.	Worship Centre (Radio)
13.	Radio Polynesia Limited (Radio)	26.	Youth for Christ (Radio)

Register of Generation Licensees

1.	Electric Power Corporation	4.	Samoa Trust Estates Corporation
2.	Granite Power Ltd	5.	Solar for Samoa Ltd
3.	Green Power Samoa Ltd	6.	Sun Pacific Ltd

PEPA FAAPIPII

PEPA FAAPIPII E

Lesitala o Laisene mo Fusi o Alaleo Mo le tausaga faaletupe faamaeaina i le aso 30 Iuni 2020

Ualesi mo le Vaa Gataifale

- Samoa Shipping Corporation x 4
- Apia Export Fish Packers

Ualesi/Fesootaiga mo le fogaeleele

- Samoa Lager
- Christian Star Taxi Stand
- TCB Security
- Australian Olympic Committee
- Fire & Emergency Services Authority
- Pacific Games

Leitio Faasalalau FM

- Youth For Christ

Fetaulaiga o fesootaiga i pou faasalalau

- Digicel (Samoa) Limited x2
- Computer Services Limited
- Bluesky Samoa Limited x3
- Apia Broadcasting Ltd (TV3)
- Samoa Airport Authority
- EPC Scada System

Ualesi mo Vaalele Savili

- Polynesian Airlines of Samoa (Samoa Airways) x 2
- Talofa Airways x 2

Leitio Uaealesi (Amateur)

- Alexander Nersesian
- Lee John Moyle
- Christopher Dimitrijevic
- Hiroyuki Miyake
- Atsuo Sakuma x2

Satelite mo le aumaia o fesootaiga ma le toe momolina atu

- Digicel (Samoa) Limited (O3B)

Alaleo GSM 900

PEPA FAAPIPII E

- Digicel (Samoa) Limited
- Bluesky Samoa Limited

Alaleo LTE (700, 1800, 2100)

- Bluesky Samoa Limited
- Digicel (Samoa) Limited
- Ministry of Communication & IT

Fusi lautele o Fesootaiga faa Initaneti WiMAX

- Digicel (Samoa) Limited
- Bluesky Samoa Limited

Fusi lautele o Fesootaiga faa Initaneti Wi-Fi

- Bluesky Samoa Limited